

Interruptores giratorios de alta resistencia GUSC

A prueba de explosiones, a prueba de ignición por polvo

30 A, 600 VCA UNILETS™ para uso con conductos metálicos rígidos e IMC.

NEC/CEC:

Clase I, División 1 y 2, Grupo D
Clase II, División 1 y 2, Grupos E, F, G Clase III
NEMA 7D, 9EFG

Aplicaciones

- Para uso intensivo. Unidades disponibles para uso de desconexión hasta 20 HP a 600 VCA.
- Para controlar motores y otros aparatos.
- Limita el arco eléctrico del interruptor, si lo hay, al interior de la carcasa.
- Para uso en ubicaciones clasificadas como:
 - Plantas de pintura y barniz
 - Elevadores de granos
 - Procesamiento de carbón o granos
 - Terminales de carga a granel de gasolina
 - Áreas de acabado de metales

Características

- Desconexión de alta resistencia hasta 600 VCA.
- Su diseño compacto permite su uso en espacios reducidos, como en maquinaria.
- La cubierta roscada facilita el acceso para el cableado y mantenimiento.
- Se suministra con orejetas de montaje.
- El casquillo integral liso y redondeado de cada cubo protege el aislamiento del conductor.

- Bujes cónicos con roscas precisas para uniones firmes y rígidas y continuidad de tierra.
- Eje roscado de acero inoxidable para la manija de operación.
- Mango de accionamiento bloqueable.

Materiales estándar

- Cuerpo: hierro maleable
- Cubierta: aluminio sin cobre (4/10 del 1 % máx.)

Acabados estándar

- Cuerpo: triple capa (1) galvanizado con zinc, (2) cromato y (3) recubrimiento de polvo epoxi
- Cubierta: acabado natural

Certificaciones y conformidades NEC/CEC ①

- Norma UL: UL 894

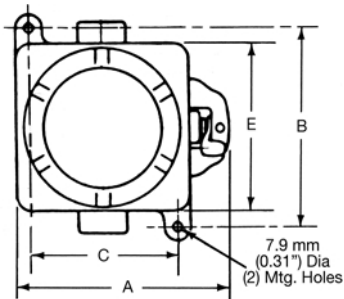
APPLETON™

CONTROLERES, ESTACIONES DE CONTROL Y INTERRUPTORES A PRUEBA DE EXPLOSIONES NEC/CEC

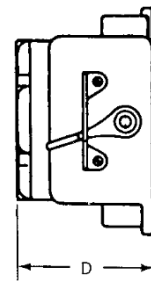
Tamaño del cubo (pulgadas)	Interruptor	Clasificación del interruptor	Número de catálogo
3/4	2-Polo	30 amperios, 600 VCA 3 HP, 240 VCA 7-1/2 HP, 480 VCA 10 HP, 600 VCA	GUSC75-2
	3-Polo	30 A, 600 VCA 7-1/2 HP, 240 VCA 15 HP, 480 VCA 20 HP, 600 VCA	GUSC75-3



Dimensiones en milímetros (pulgadas)



Parte delantera



Lateral

Interruptor	Dimensiones en milímetros (pulgadas) C				
	A	B	D	E	
2 y 3 polos	153,9 (6,06)	143 (5,63)	106,4 (4,19)	117,6 (4,63)	

① Certificación UL no aplicable