

Paneles de distribución de las series ALPN, AGPN y APPN

A prueba de explosiones, a prueba de ignición por polvo, estancos, sin sellado de fábrica

NEC:

Clase I, División 1 y 2, Grupos B, C, D Clase II,
División 1 y 2, Grupos E, F, G Clase III
Clase I, Zona 1, Grupo IIB +H₂
NEMA 4, 4X, 7BCD, 9EFG

Aplicaciones

- Los paneles de distribución se utilizan para proporcionar protección y control de los equipos eléctricos en lugares peligrosos. Estas unidades compactas proporcionan un sistema de conmutación controlado de forma centralizada para grandes cantidades de circuitos derivados para:
 - Iluminación
 - Calefacción
 - Motores pequeños
 - Equipos eléctricos similares

Características

- Operadores de interruptores incluidos de serie.
- La junta tórica garantiza la estanqueidad.
- Permite seleccionar interruptores de 1, 2 o 3 polos.
- Trayectoria de llama mecanizada con precisión entre el cuerpo y la cubierta.
- Pies de montaje ranurados.
- Los operadores de los interruptores se pueden bloquear con candado en la posición ON u OFF.
- Todos los paneles se suministran con interruptores Cutler-Hammer⁺ Quicklag[®] estándar.
- El chasis se monta con la red eléctrica en la parte superior (opcionalmente en la parte inferior).
- Para tomas de corriente estándar, consulte las dimensiones generales. Para tomas de corriente personalizadas, póngase en contacto con su representante local.
- Provisiones para chasis de 1 polo de 12, 18, 24, 30, 36 y 42 circuitos.
- Terminal principal de 100 A o 225 A.
- Disponible interruptor principal retroalimentado de hasta 100 amperios con chasis de terminal principal.
- Disponible con interruptor principal de hasta 225 amperios con chasis de interruptor principal.
- Barra de tierra y neutro instalada de fábrica como estándar.

Materiales estándar

- Cuerpos y cubiertas: aluminio sin cobre (4/10 del 1 % máx.)
- Pernos de la cubierta: Quad-Lead[®], cautivos, acero inoxidable
- Operadores del interruptor: aluminio sin cobre (4/10 del 1 % máx.)
- Bisagras: acero inoxidable
- Barras colectoras: cobre
- Junta tórica: neopreno

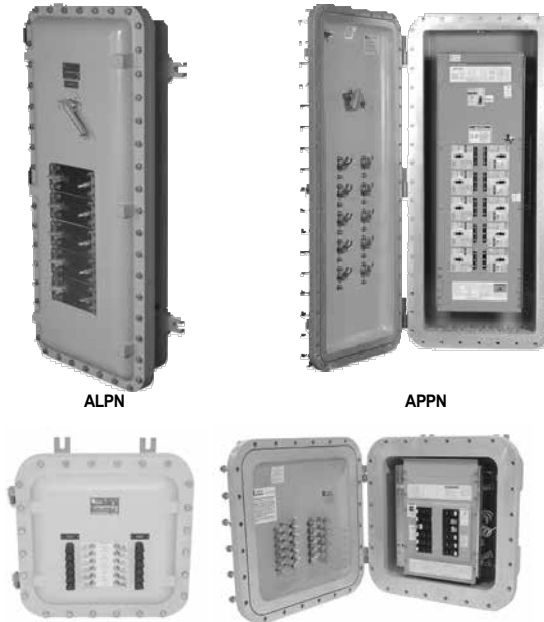
Acabados estándar

- Recubrimiento de polvo epoxi gris resistente a la corrosión para cumplir con la clasificación NEMA 4X

Opciones

Debe aparecer en secuencia alfanumérica al final del número de catálogo.

- Opciones del panel
 - Respiradero, NEMA 4X, 7 y 9, añada el sufijo **—BR**.
 - Drenaje, NEMA 4X, 7 y 9, añada el sufijo **—DN**.
 - Placa de identificación fenólica (especificar leyenda), añada el sufijo **—NP**.
 - Para interruptores con clasificación de +50 °C (+122 °F), añada el sufijo **—V**.
- Opciones del interruptor principal Solo ALPN y APPN
 - Interruptor auxiliar (1A o 1B), añada el sufijo **—AS1**.
 - Interruptor auxiliar (2A o 2B), añada el sufijo **—AS2**.
 - Interruptor principal situado en la parte inferior, añada el sufijo **—LB**.
 - Disparo por derivación (especificar tensión), añada el sufijo **—ST**.
 - Disparo por subtenensión (especificar tensión), añada el sufijo **—UV**.



AGPN mostrado con opciones MB e INV

- Opción de disyuntor de derivación ALPN y AGPN únicamente
 - Dispositivos de protección de equipos (1 o 2 polos, 30 mA sensibilidad) ① añada el sufijo **—EPD**.
 - Interruptor de falla a tierra (sensibilidad de 1 o 2 polos -5 mA), ① añada el sufijo **—GFI**.
 - Luz indicadora GFI, añada el sufijo **—L5**.
- Opciones de disyuntor de derivación Solo APPN F-Frame
 - Interruptor auxiliar (1A o 1B), añada el sufijo **—AS1**.
 - Interruptor auxiliar (2A o 2B), añada el sufijo **—AS2**.
 - Disparo por derivación (especificar tensión), añada el sufijo **—ST**.
 - Disparo por subtenensión (especificar tensión), añada el sufijo **—UV**.

Certificaciones y conformidades NEC

- Norma UL: UL 1203
- Clasificación UL: E84577

① Los botones GFI Push-to-Test son estándar con opciones GFI o EPD.

+ Cutler-Hammer es una marca comercial de Eaton Corporation.

Cuadros de distribución de iluminación de la serie ALPN

A prueba de explosiones, a prueba de ignición por polvo, estancos, sin sellado de fábrica

NEC:

Clase I, División 1 y 2, Grupos B, C, D Clase II,
División 1 y 2, Grupos E, F, G Clase III
Clase I, Zona 1, Grupo IIB +H₂
NEMA 4, 4X, 7BCD, 9EFG

Seleccione los interruptores de derivación que desee en el panel. El primer y segundo dígitos indican la cantidad de interruptores, el tercero y cuarto dígitos indican la intensidad nominal, y el quinto dígito indica el número de polos. Ejemplo: un panel MLO de 18 circuitos, 120/240 V, monofásico, 3 hilos, 100 amperios, con 12 disyuntores de derivación de 1 polo y 20 amperios y 3 disyuntores de derivación de 2 polos y 30 amperios debería indicarse como ALPNB11A18ML100-10501GFI.

Guía de numeración del catálogo

| ALPN | B | 1 | 1 | A | 18 | MB | 100 | 10 | 50 | 1 | GFI | ▲ | |
|--|---|---|--|---|---|--|---|--|--|---|-----|---|--|
| Función: Appleton no sellado de fábrica Panel de iluminación | | | Voltaje: 1 - 120/240 VCA 2 - 120/208 VCA 5 - 240 VCA 7 - 24 V CC | | | Tipo principal: MB - Principal Breaker ML - Terminal principal Solo | | | Amperaje nominal ①: 10 - 10AT 15 - 15AT 20 - 20AT 25 - 25AT 30 - 30AT 35 - 35AT 40 - 40AT 45 - 45AT 50 - 50AT 55 - 55AT 60 - 60AT 70 - 70AT 80 - 80AT (no para 1 polo) 90 - 90AT (no para 1 polo) 100 - 100AT | | | Disyuntores de derivación adicionales: Repita el paso ① | |
| Tamaño del panel: A - 12 circuitos, 100 Amp solo terminal principal B - 18 circuitos, solo terminal principal de 100 amperios C - 30 circuitos, solo terminal principal de 100 o 225 amperios o 18 circuitos con interruptor principal D - 42 circuitos, solo terminal principal de 225 amperios o 36 circuitos con interruptor principal F - 42 circuitos con interruptor principal | | | | Sistema de cableado: A - 1P, 3W B - 3P, 3W para 240 VCA C - 3P, 4W D - 2P, 2W para 24 Vcc | | | Amperaje nominal: 020 - 20AT 025 - 25AT 030 - 30 AT 040 - 40AT 050 - 50 AT 060 - 60AT 070 - 70AT 080 - 80AT 090 - 90AT 100 - 100AT 110 - 110AT 125 - 125AT 150 - 150AT 175 - 175AT 200 - 200AT 225 - 225AT | | | N.º de polos ①: (Incluir solo si diferente del sistema de cableado) | | | Sufijo para otras opciones/características: Debe aparecer en secuencia alfanumérica (véase Opciones) |
| | | Intensidad nominal: 1 - 100 amperios 2 - 225 amperios | | | Número de circuitos: 12 18 24 30 36 42 | | | Cantidad de interruptores de rama ①: 1 a 42 | | Tipo de interruptor ①: Servicio normal (Dejar en blanco) EPD GFI HID | | | |

▲ Para completar el número de catálogo, añada el sufijo correspondiente a otras opciones/características. Estos sufijos se encuentran en la sección Opciones.

Paneles de distribución de iluminación serie ALPN

A prueba de explosiones, a prueba de ignición por polvo, estancos, sin sellado de fábrica

NEC:
 Clase I, División 1 y 2, Grupos B, C, D Clase II,
 División 1 y 2, Grupos E, F, G Clase III
 Clase I, Zona 1, Grupo IIB ^{Hz}
 NEMA 4, 4X, 7BCD, 9EFG

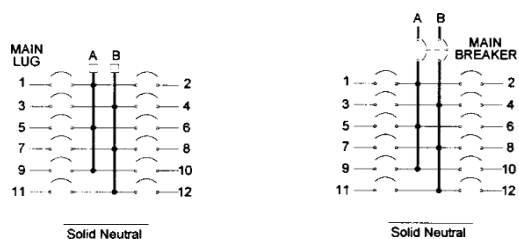
EQUIPO DE DISTRIBUCIÓN: CUADROS ELÉCTRICOS NEC/CEC PARA LUGARES PELIGROSOS

| | Número de circuitos | 120/240 V Tipo BAB monofásico de 3 hilos | 120/208 V Tipo BAB trifásico de 4 hilos | 240 V Tipo BAB trifásico de 3 cables en triángulo | Tamaño del panel | Peso aproximado kg (lb) |
|---|---------------------|---|--|--|------------------|-------------------------|
| 100 amperios Solo terminal principal | 12 | ALPNA11A12ML ¹ | ALPNA12C12ML ¹ | ALPNA15B12ML ¹ | A | 61,23 (135) |
| | 18 | ALPNB11A18ML ¹ | ALPNB12C18ML ¹ | ALPNB15B18ML ¹ | B | 74,84 (165) |
| | 24 | ALPNC11A24ML ¹ | ALPNC12C24ML ¹ | ALPNC15B24ML ¹ | C | 95,25 (210) |
| | 30 | ALPNC11A30ML ¹ | ALPNC12C30ML ¹ | ALPNC15B30ML ¹ | C | 97,52 (215) |
| 225 amperios Solo terminal principal | 18 | ALPNC21A18ML ¹ | ALPNC22C18ML ¹ | ALPNC25B18ML ¹ | C | 81,65 (180) |
| | 24 | ALPNC21A24ML ¹ | ALPNC22C24ML ¹ | ALPNC25B24ML ¹ | C | 104,33 (230) |
| | 30 | ALPNC21A30ML ¹ | ALPNC22C30ML ¹ | ALPNC25B30ML ¹ | C | 106,59 (235) |
| | 36 | ALPND21A36ML ¹ | ALPND22C36ML ¹ | ALPND25B36ML ¹ | D | 131,54 (290) |
| | 42 | ALPND21A42ML ¹ | ALPND22C42ML ¹ | ALPND25B42ML ¹ | D | 133,81 (295) |
| Interruptor principal 100 amperios F | 12 | ALPNC11A12MB100 ¹ | ALPNC12C12MB100 ¹ | ALPNC15B12MB100 ¹ | C | 74,84 (165) |
| | 18 | ALPNC11A18MB100 ¹ | ALPNC12C18MB100 ¹ | ALPNC15B18MB100 ¹ | C | 81,65 (180) |
| | 24 | ALPND11A24MB100 ¹ | ALPND12C24MB100 ¹ | ALPND15B24MB100 ¹ | D | 95,25 (210) |
| | 30 | ALPND11A30MB100 ¹ | ALPND12C30MB100 ¹ | ALPND15B30MB100 ¹ | D | 142,88 (315) |
| Interruptor principal 225 A F | 18 | ALPNC21A18MB225 ¹ | ALPNC22C18MB225 ¹ | ALPNC25B18MB225 ¹ | C | 83,91 (185) |
| | 24 | ALPND21A24MB225 ¹ | ALPND22C24MB225 ¹ | ALPND25B24MB225 ¹ | D | 133,81 (295) |
| | 30 | ALPND21A30MB225 ¹ | ALPND22C30MB225 ¹ | ALPND25B30MB225 ¹ | D | 136,08 (300) |
| | 36 | ALPND21A36MB225 ¹ | ALPND22C36MB225 ¹ | ALPND25B36MB225 ¹ | D | 138,35 (305) |
| | 42 | ALPNF21A42MB225 ¹ | ALPNF22C42MB225 ¹ | ALPNF25B42MB225 ¹ | F | 156,49 (345) |

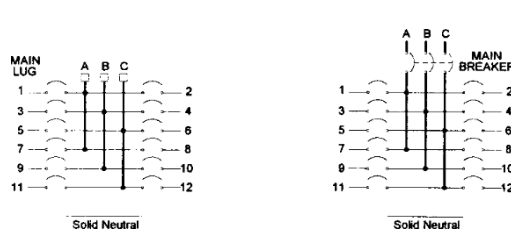
¹Nota: Para el terminal principal con alimentación trasera, sustituya ML, MB100 o MB225 en el número de pieza por BF. Para el terminal principal de 400 amperios, póngase en contacto con su representante local. La capacidad de interrupción estándar es de 10 000 AIC. Para valores de interrupción más altos, póngase en contacto con su representante local.

Diagrama típico de cableado del panel

Sistemas monofásicos de 3 hilos



Sistemas trifásicos de 4 hilos



▲ Para completar el número de catálogo, añada el sufijo adecuado para otras opciones/características. Estos sufijos se encuentran en la sección Opciones.

Cuadros de distribución con interrupción de fallos de tierra de la serie AGPN

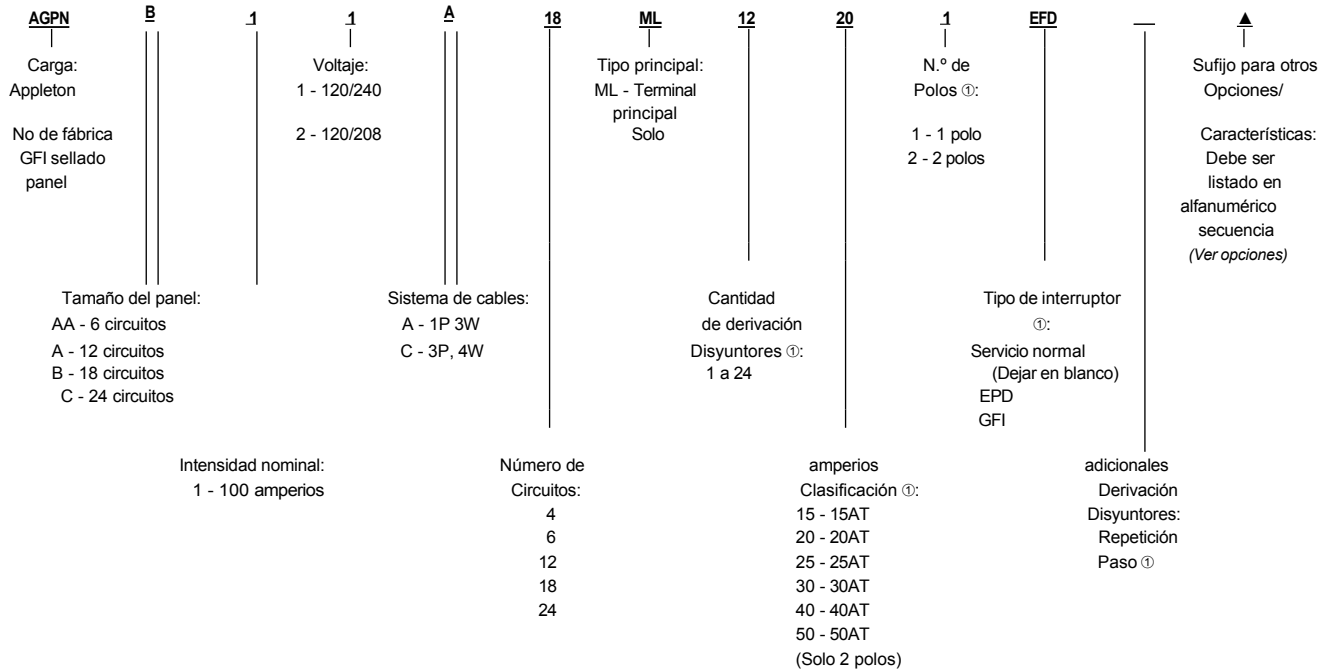
A prueba de explosiones, a prueba de ignición por polvo, estancos, sin sellado de fábrica

NEC:

Clase I, División 1 y 2, Grupos B, C, D Clase II,
División 1 y 2, Grupos E, F, G Clase III
Clase I, Zona 1, Grupo IIB +H₂
NEMA 4, 4X, 7BCD, 9EFG

Seleccione los interruptores de derivación que desee en el panel. El primer y segundo dígitos indican la cantidad de interruptores, el tercero y cuarto dígitos indican la intensidad nominal, y el quinto dígito indica el número de polos. Ejemplo: un panel MLO de 18 circuitos, 120/240 V, monofásico, 3 hilos, 100 A, con 12 disyuntores de derivación GFI de 1 polo, 20 A y 30 mA, y 3 disyuntores de derivación GFI de 2 polos, 30 A y 5 mA, debería tener la referencia AGPNB11A18ML-12201EPD-03302GFI.

Guía de numeración del catálogo



| Número de Circuitos | 120/240 V | | Tamaño del panel | Peso aproximado kg (lb) |
|---------------------|-----------------------|--------------------------------|------------------|-------------------------|
| | Monofásico de 3 hilos | 120/280 V Trifásico de 4 hilos | | |
| 4 | AGPNA11A04ML | AGPNA12C04ML | AA | 13,61 (30) |
| 6 | AGPNA11A06ML | AGPNA12C06ML | AA | 15,88 (35) |
| 12 | AGPNA11A12ML | AGPNA12C12ML | A | 61,23 (135) |
| 18 | AGPNB11A18ML | AGPNB12C18ML | B | 74,84 (165) |
| 24 | AGPNC11A24ML | AGPNC12C24ML | C | 95,25 (210) |

Nota: Para la conexión principal con alimentación trasera, sustituya la última letra ML del número de parte por B, C o D en el interruptor principal de 100 amperios, póngase en contacto con su representante local. La capacidad de interrupción estándar es de 10 000 AIC. Para valores de interrupción más altos, póngase en contacto con su representante local.

Diagrama típico de cableado del panel



▲ Para completar el número de catálogo, añada el sufijo adecuado para otras opciones/características. Estos sufijos se encuentran en la sección Opciones.

EQUIPO DE DISTRIBUCIÓN: CUADROS DE DISTRIBUCIÓN NEC/CEC PARA LUGARES PELIGROSOS

APPLETON

Paneles de distribución de energía serie APPN

A prueba de explosiones, a prueba de ignición por polvo, estancos, sin

sellado de fábrica

con GHB y Cutler-Hammer Interruptores automáticos

NEC:

- Clase I, División 1 y 2, Grupos B, C, D Clase II,
- División 1 y 2, Grupos E, F, G Clase III
- Clase I, Zona 1, Grupo IIB +H₂
- NEMA 4, 4X, 7BCD, 9EFG

Seleccione los interruptores de derivación GHB[®] que desee en el panel. Los primeros y segundos dígitos son la cantidad de interruptores, los terceros y cuartos dígitos son la clasificación de amperios, el quinto dígito es el número de polos. Ejemplo: Un panel MLO de 18 circuitos, 277/480 V, trifásico, 4 cables, 100 A, con 12 interruptores de derivación de 1 polo y 20 amperios y 3 interruptores de derivación de 2 polos y 30 amperios debería tener la siguiente referencia: APPNB14C18ML100-12201EPD-03302.

Guía de numeración del catálogo

| APPN | B | 4 | C | 18 | ML | 100 | 12 | 20 | 1 | EPD | | ▲ | |
|---|--------------------------------------|---|--|----------------------------------|--|---|--|--|--|---|---|--|--|
| Servicio: Appleton No de fábrica Sealed Power Panel | | Voltaje: 4 - 277/480 (3P 4W) 7 - 24 V CC 8 - 125/250 Vdc | | | Tipo principal: MB - Principal Disyuntor ML - Terminal principal Solo | | | Amperios ①: 15 - 15AT 20 - 20AT 25 - 25AT 30 - 30AT 35 - 35AT 40 - 40AT 45 - 45AT 50 - 50AT 55 - 55AT 60 - 60AT 70 - 70AT 80 - 80AT 90 - 90AT 100 - 100AT | | | Rama adicional Disyuntores: Repita el paso ① | | |
| Tamaño del panel: | | | Sistema de cableado: | | | Amperios | | | N.º de | | | Sufijo para | |
| A - 12 circuitos, 100 Amp. Terminal principal Solo | | | C - 3P, 4W D - 2P, 2W para 24 V CC | | | Clasificación: | | | Polos ①: (Incluir solo si diferente de sistema de cableado) | | | Otros Opciones/ Características : Debe ser incluido en alfanumérico secuencia (Ver opciones) | |
| B - 18 Circuito, 100 Terminal principal de amperios Solo | | | | | | 020 - 20AT 025 - 25AT 030 - 30AT 040 - 40AT 050 - 50AT 060 - 60AT 070 - 70AT 080 - 80AT 090 - 90AT 100 - 100AT 110 - 110AT 125 - 125AT 150 - 150AT 175 - 175AT 200 - 200AT 225 - 225AT | | | | | | | |
| C - 30 Circuito, 100 o 225 amperios principales Solo terminal o 18 Circuito con principal Disyuntor | | | | | | | | | | | | | |
| D - 42 Circuito, 225 Terminal principal del amplificador Solo o 36 Circuito con Interruptor principal | | | | | | | | | | | | | |
| F - 42 Circuito con Interruptor principal | | | | | | | | | | | | | |
| | Corriente Clasificación: | | | Número de Circuitos: | | | Cantidad de derivaciones Disyuntores ①: | | | Tipo de interruptor ①: Servicio normal (Dejar en blanco) EPD ① | | | |
| | 1 - 100 amperios 2 - 225 amperios | | | 12 18 24 30 36 42 | | | 1 a 42 | | | | | | |

① EPD monofásico (requiere 2 polos) 277 VCA, 30 mA.

▲ Para completar el número de catálogo, añada el sufijo correspondiente a otras opciones/características. Estos sufijos se encuentran en la sección Opciones.

+ GHB y Cutler-Hammer son marcas comerciales de Eaton Corporation.



APPLETON™

EQUIPO DE DISTRIBUCIÓN: CUADROS DE DISTRIBUCIÓN NEC/CEC PARA LUGARES PELIGROSOS

Paneles de distribución de energía serie APPN

A prueba de explosiones, a prueba de ignición por polvo, estancos, sin sellado de fábrica

EMC Cutler-Hammer Dayntores

NEC:

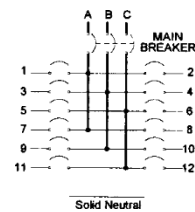
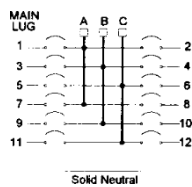
Clase I, División 1 y 2, Grupos B, C, D Clase II,
División 1 y 2, Grupos E, F, G Clase III
Clase I, Zona 1, Grupo IIB +H₂
NEMA 4, 4X, 7BCD, 9EFG

| | Número de circuitos | 277/480 V trifásico de 4 hilos tipo GHB | Tamaño del panel | Peso aproximado kg (lb) |
|---|---------------------|---|------------------|-------------------------|
| 100 amperios Solo terminal principal | 12 | APPNA14C12ML ⁺ | A | 61,23 (135) |
| | 18 | APPNB14C18ML ⁺ | B | 74,84 (165) |
| | 24 | APPNC14C24ML ⁺ | C | 95,25 (210) |
| | 30 | APPNC14C30ML ⁺ | C | 97,52 (215) |
| 225 amperios Solo terminal principal | 18 | APPNC24C18ML ⁺ | C | 81,65 (180) |
| | 24 | APPNC24C24ML ⁺ | C | 104,33 (230) |
| | 30 | APPNC24C30ML ⁺ | C | 106,59 (235) |
| | 36 | APPND24C36ML ⁺ | D | 131,54 (290) |
| | 42 | APPND24C42ML ⁺ | D | 133,81 (295) |
| Interruptor principal 100 amperios F | 12 | APPNC14C12MB100 ⁺ | C | 74,84 (165) |
| | 18 | APPNC14C18MB100 ⁺ | C | 81,65 (180) |
| | 24 | APPND14C24MB100 ⁺ | D | 95,25 (210) |
| | 30 | APPND14C30MB100 ⁺ | D | 142,88 (315) |
| Interruptor principal 225 A F | 18 | APPNC24C18MB225 ⁺ | C | 83,91 (185) |
| | 24 | APPND24C24MB225 ⁺ | D | 133,81 (295) |
| | 30 | APPND24C30MB225 ⁺ | D | 136,08 (300) |
| | 36 | APPND24C36MB225 ⁺ | D | 138,35 (305) |
| | 42 | APPNF24C42MB225 ⁺ | F | 156,49 (345) |

Nota: Para la conexión principal con alimentación trasera, sustituya ML, MB100 o MB225 en el número de pieza por BF. Para terminales principales de 400 amperios, póngase en contacto con su representante local. La capacidad de interrupción estándar es de 14 000 AIC. Para valores de interrupción más altos, póngase en contacto con su representante local.

Diagrama típico de cableado del panel

Sistemas trifásicos de 4 hilos



▲ Para completar el número de catálogo, añada el sufijo adecuado para otras opciones/características. Estos sufijos se encuentran en la sección Opciones.

+ GHB y Cutler-Hammer son marcas comerciales de Eaton Corporation.

Paneles de distribución de energía serie APPN

A prueba de explosiones, a prueba de ignición por polvo, estancos, sin sellado de fábrica

Disyuntor Cutler-Hammer con bastidor en F¹

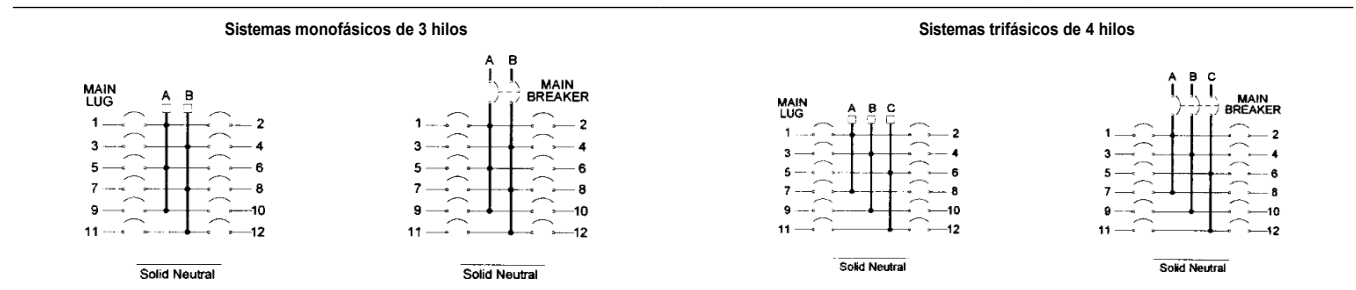
NEC:

Clase I, División 1 y 2, Grupos B, C, D Clase II,
División 1 y 2, Grupos E, F, G Clase III
Clase I, Zona 1, Grupo IIB +H₂
NEMA 4, 4X, 7BCD, 9EFG

| Número de circuitos | 480 V | | 277/480 V | | 600 V | | Peso aproximado kg (lb) |
|--|-------------------------------|------------------------------|-------------------------------|--|-------------------------------|------------------|-------------------------|
| | Tipo EHD trifásico de 3 hilos | | Tipo EHD trifásico de 3 hilos | | Tipo FDB trifásico de 4 hilos | Tamaño del panel | |
| 100 amperios Terminal principal Solo | 12 | APPNE13B12ML ¹ | APPNE14C12ML ¹ | | APPNE16C12ML ¹ | E | 127,01 (280) |
| | 18 | APPNE13B18ML ¹ | APPNE14C18ML ¹ | | APPNE16C18ML ¹ | E | 129,27 (285) |
| | 24 | APPNE13B24ML ¹ | APPNE14C24ML ¹ | | APPNE16C24ML ¹ | E | 131,54 (290) |
| | 30 | APPNG13B30ML ¹ | APPNG14C30ML ¹ | | APPNG16C30ML ¹ | G | 174,63 (385) |
| 225 amperios Taco principal Solo | 18 | APPNE23B18ML ¹ | APPNE24C18ML ¹ | | APPNE26C18ML ¹ | E | 131,54 (290) |
| | 24 | APPNG23B24ML ¹ | APPNG24C24ML ¹ | | APPNG26C24ML ¹ | G | 176,90 (390) |
| | 30 | APPNG23B30ML ¹ | APPNG24C30ML ¹ | | APPNG26C30ML ¹ | G | 179,17 (395) |
| | 36 | APPNG23B36ML ¹ | APPNG24C36ML ¹ | | APPNG26C36ML ¹ | G | 181,44 (400) |
| | 42 | APPNH23B42ML ¹ | APPNH24C42ML ¹ | | APPNH26C42ML ¹ | H | 247,21 (545) |
| Interruptor principal 100 amperios F | 12 | APPNE13B12MB100 ¹ | APPNE14C12MB100 ¹ | | APPNE16C12MB100 ¹ | E | 129,27 (285) |
| | 18 | APPNG13B18MB100 ¹ | APPNG14C18MB100 ¹ | | APPNG16C18MB100 ¹ | G | 176,90 (390) |
| | 24 | APPNG13B24MB100 ¹ | APPNG14C24MB100 ¹ | | APPNG16C24MB100 ¹ | G | 179,17 (395) |
| | 30 | APPNG13B30MB100 ¹ | APPNG14C30MB100 ¹ | | APPNG16C30MB100 ¹ | G | 181,44 (400) |
| Interruptor principal 225 amperios F | 18 | APPNG23B18MB225 ¹ | APPNG24C18MB225 ¹ | | APPNG26C18MB225 ¹ | G | 179,17 (395) |
| | 24 | APPNG23B24MB225 ¹ | APPNG24C24MB225 ¹ | | APPNG26C24MB225 ¹ | G | 181,44 (400) |
| | 30 | APPNH23B30MB225 ¹ | APPNH24C30MB225 ¹ | | APPNH26C30MB225 ¹ | H | 249,48 (550) |
| | 36 | APPNH23B36MB225 ¹ | APPNH24C36MB225 ¹ | | APPNH26C36MB225 ¹ | H | 251,74 (555) |
| | 42 | APPNH23B42MB225 ¹ | APPNH24C42MB225 ¹ | | APPNH26C42MB225 ¹ | H | 254,01 (560) |

Nota: Para la alimentación principal inversa, sustituya ML, MB100 o MB225 en el número de pieza por BF. Para terminales principales de 400 amperios, póngase en contacto con su representante local. La capacidad de interrupción estándar es de 14 000 AIC. Para valores de interrupción más altos, póngase en contacto con su representante local.

Diagrama típico de cableado del panel



▲ Para completar el número de catálogo, añada el sufijo adecuado para otras opciones/características. Estos sufijos se encuentran en la sección Opciones.

+ Cutler-Hammer es una marca comercial de Eaton Corporation.

Paneles de distribución de las series ALPN, AGPN y APPN

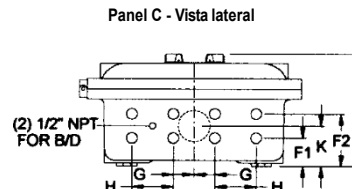
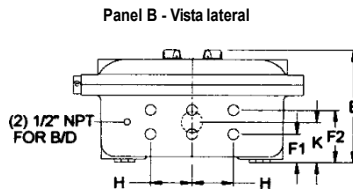
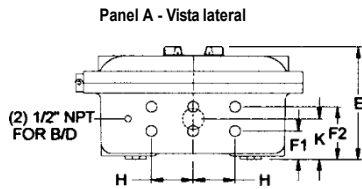
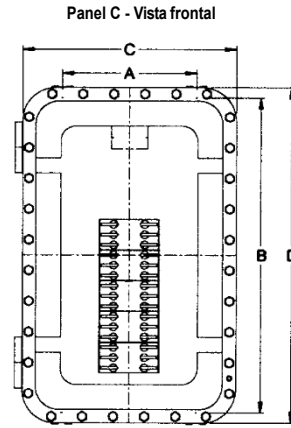
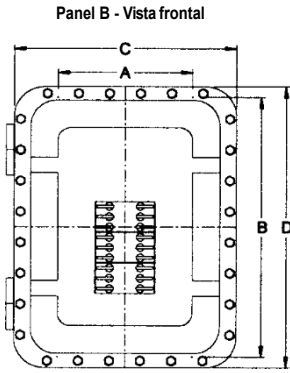
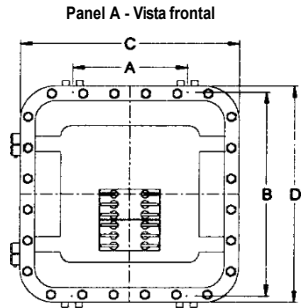
A prueba de explosiones, a prueba de ignición por polvo, estancos, sin sellado de fábrica

NEC:

Clase I, División 1 y 2, Grupos B, C, D Clase II,
División 1 y 2, Grupos E, F, G Clase III
Clase I, Zona 1, Grupo IIB +H₂
NEMA 4, 4X, 7BCD, 9EFG

EQUIPO DE DISTRIBUCIÓN: CUADROS DE DISTRIBUCIÓN NEC/CEC PARA LUGARES PELIGROSOS

ALPN, APPN Panel principal con terminales y accesorios de montaje



| Panel Tamaño | Dimensiones de montaje en milímetros (pulgadas) | | | | | | | | | | Estándar Arriba | Salidas Parte inferior | Montaje Juego de herramientas |
|-----------------|---|------------------|------------------|------------------|------------------|----------------|-----------------|----------------|-----------------|-----------------|--------------------|------------------------------|-------------------------------------|
| | A | B | C | D | E | F1 | F2 | G | H | K | | | |
| A | 279,4 (11,00) | 307,0 (19,75) | 300,7 (21,00) | 300,7 (21,00) | 270,7 (11,00) | 30,0 (2,75) | 130,3 (5,13) | — | 101,6 (4,00) | 100,0 (3,94) | 1 - 30,0 (2,00) | 6 - 25,4 (1,00) | AMH8 |
| B | 330,2 (13,00) | 311,0 (25,25) | 311,0 (21,44) | 300,0 (27,31) | 270,7 (11,00) | 30,0 (2,75) | 130,3 (5,13) | — | 101,6 (4,00) | 100,0 (3,94) | 1 - 30,0 (2,00) | 6 - 25,4 (1,00) | AMH8 |
| C | 330,2 (13,00) | 781,0 (30,75) | 527,0 (20,75) | 931,8 (32,75) | 279,4 (11,00) | 69,8 (2,75) | 130,3 (5,13) | 50,8 (2,00) | 101,6 (4,00) | 100,0 (3,94) | 1 - 50,8 (2,00) | 8 - 25,4 (1,00) | AMH8 |

Nota: Todas las salidas son NPT.

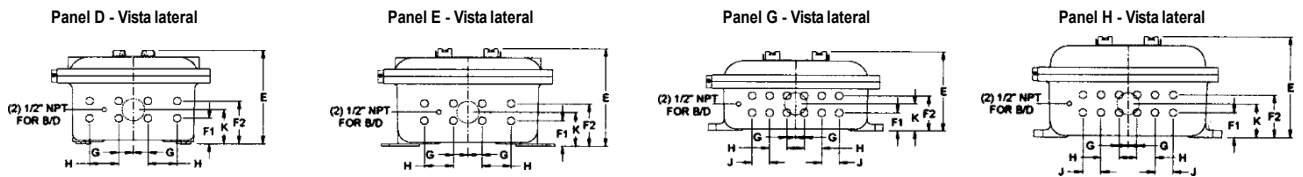
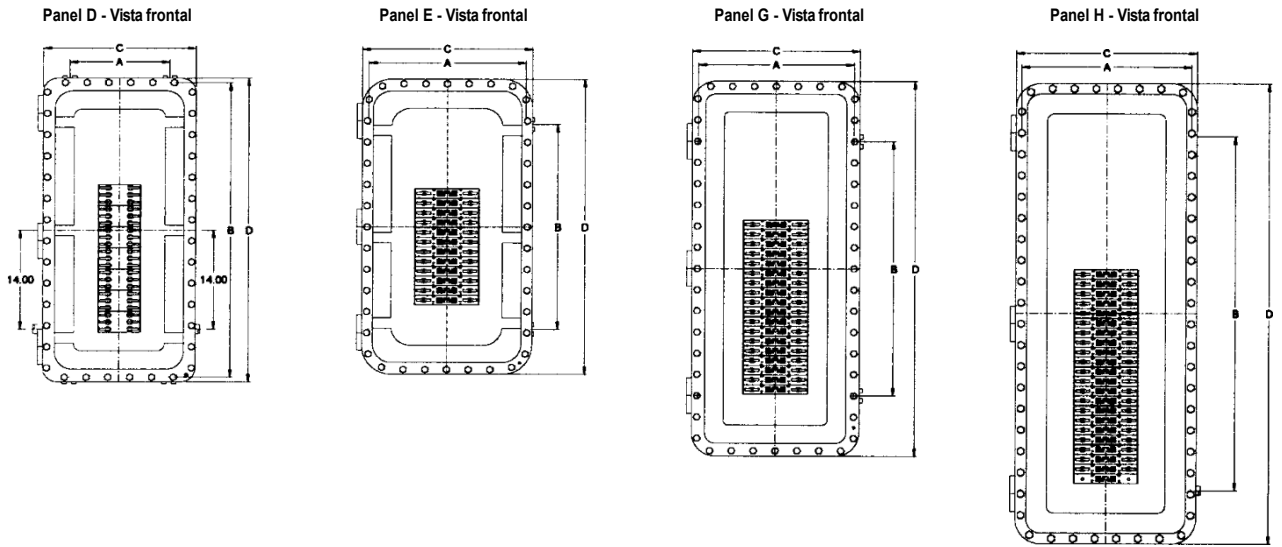
Paneles de distribución de las series ALPN, AGPN y APPN

A prueba de explosiones, a prueba de ignición por polvo, estancos, sin sellado de fábrica

NEC:

Clase I, División 1 y 2, Grupos B, C, D Clase II,
División 1 y 2, Grupos E, F, G Clase III
Clase I, Zona 1, Grupo IIB +H₂
NEMA 4, 4X, 7BCD, 9EFG

ALPN, APPN Panel principal y accesorios de montaje



| Panel Tamaño | Dimensiones de montaje en milímetros (pulgadas) | | | | | | | | | | | Estándar Arriba | Salidas Parte inferior | Montaje Juego de herramientas |
|-----------------|---|-------------------|------------------|-------------------|------------------|----------------|-----------------|----------------|----------------|-----------------|-----------------|--------------------|------------------------------|-------------------------------------|
| | A | B | C | D | E | F1 | F2 | G | H | J | K | | | |
| D | 349,2 (13,75) | 1001,7 (41,63) | 300,7 (21,00) | 1000,0 (42,94) | 300,2 (13,00) | 30,7 (3,56) | 100,0 (5,94) | 30,0 (2,00) | — | 101,6 (4,00) | 120,0 (4,75) | 100,0 (3,00) | 8 - 25,4 (1,00) | AMH8 |
| E | 552,45 (21,75) | 1000,0 (29,00) | 300,0 (23,50) | 1000,7 (41,75) | 300,2 (13,63) | 30,7 (3,56) | 100,0 (5,94) | 30,0 (2,00) | — | 101,6 (4,00) | 120,0 (4,75) | 100,0 (3,00) | 8 - 25,4 (1,00) | AMH8 |
| G | 543,0 (21,38) | 914,4 (36,00) | 584,2 (23,00) | 1346,3 (53,00) | 279,4 (11,00) | 63,5 (2,50) | 123,9 (4,88) | 30,2 (1,19) | 60,4 (2,38) | 60,4 (2,38) | 88,9 (3,50) | 1 - 76,2 (3,00) | 12 - 25,4 (1,00) | AMH8 |
| H | 596,9 (23,50) | 1270,0 (50,00) | 635,0 (25,00) | 1651,0 (65,00) | 355,6 (14,00) | 87,3 (3,44) | 150,8 (5,94) | 31,7 (1,25) | 63,5 (2,50) | 63,5 (2,50) | 119,1 (4,69) | 1 - 76,2 (3,00) | 12 - 25,4 (1,00) | AMH8 |

Nota: Todas las salidas son NPT.

Paneles de distribución de las series ALPN, AGPN y APPN

A prueba de explosiones, a prueba de ignición por polvo, estancos, sin sellado de fábrica

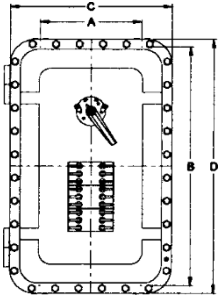
NEC:

Clase I, División 1 y 2, Grupos B, C, D Clase II,
División 1 y 2, Grupos E, F, G Clase III
Clase I, Zona 1, Grupo IIB +H₂
NEMA 4, 4X, 7BCD, 9EFG

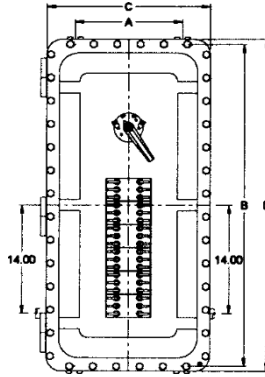
EQUIPO DE DISTRIBUCIÓN: CUADROS DE CONTROL NEC/CEC PARA LUGARES PELIGROSOS

ALPN, APPN Panel de interruptores principales y accesorios de montaje

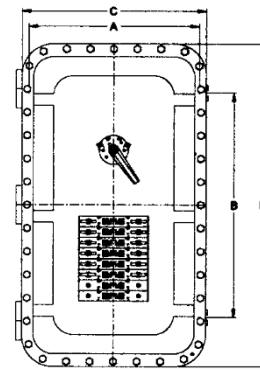
Panel C - Vista frontal



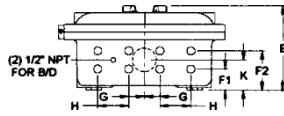
Panel D - Vista frontal



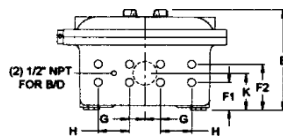
Panel E - Vista frontal



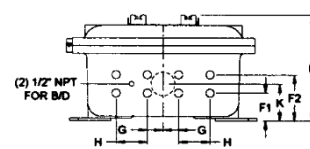
Panel C - Vista lateral



Panel D - Vista lateral



Panel E - Vista lateral



| Panel Tamaño | Dimensiones de montaje en milímetros (pulgadas) | | | | | | | | | | Estándar Arriba | Salidas Parte inferior herrajes | Montaje Juego de herrajes |
|-----------------|---|-------------------|------------------|-------------------|------------------|----------------|-----------------|----------------|-----------------|-----------------|--------------------|---------------------------------------|---------------------------------|
| | A | B | C | D | E | F1 | F2 | G | H | K | | | |
| C | 349,2 (13,75) | 781,0 (30,75) | 527,0 (20,75) | 931,8 (32,75) | 279,4 (11,00) | 69,8 (2,75) | 130,3 (5,13) | 50,8 (2,00) | 101,6 (4,00) | 100,0 (3,94) | 1 - 76,2 (3,00) | 8 - 25,4 (1,00) | ΔMHR |
| D | 349,2 (13,75) | 1057,4 (41,63) | 533,4 (21,00) | 1090,6 (42,94) | 330,2 (13,00) | 90,4 (3,56) | 150,8 (5,94) | 50,8 (2,00) | 101,6 (4,00) | 120,6 (4,75) | 1 - 76,2 (3,00) | 8 - 25,4 (1,00) | ΔMHR |
| E | 552,45 (21,75) | 736,6 (29,00) | 596,9 (23,50) | 1060,4 (41,75) | 346,2 (13,63) | 90,4 (3,56) | 150,8 (5,94) | 50,8 (2,00) | 101,6 (4,00) | 120,6 (4,75) | 1 - 76,2 (3,00) | 8 - 25,4 (1,00) | ΔMHR |

Nota: Todas las salidas son NPT.

Paneles de distribución de las series ALPN, AGPN y APPN

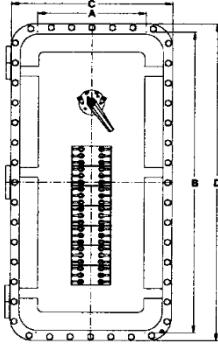
A prueba de explosiones, a prueba de ignición por polvo, estancos, sin sellado de fábrica

NEC:

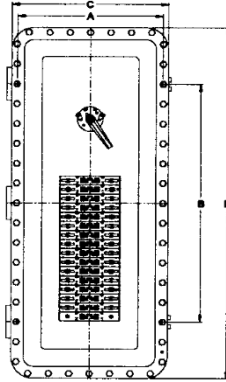
Clase I, División 1 y 2, Grupos B, C, D Clase II,
División 1 y 2, Grupos E, F, G Clase III
Clase I, Zona 1, Grupo IIB +H₂
NEMA 4, 4X, 7BCD, 9EFG

ALPN, APPN Panel principal del interruptor y accesorios de montaje

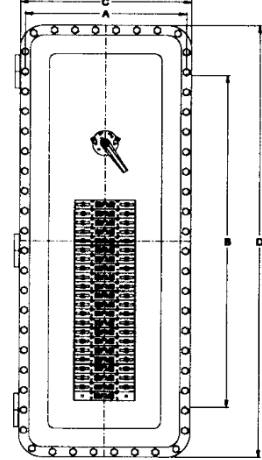
Panel F - Vista frontal



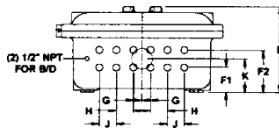
Panel G - Vista frontal



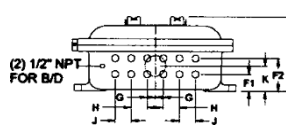
Panel H - Vista frontal



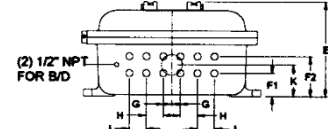
Panel F - Vista lateral



Panel G - Vista lateral



Panel H - Vista lateral



| Panel Tamaño | Dimensiones de montaje en milímetros (pulgadas) | | | | | | | | | | | Estándar Arriba | Salidas Parte inferior herramientas | Montaje Juego de |
|-----------------|---|-------------------|------------------|-------------------|------------------|----------------|-----------------|----------------|----------------|----------------|-----------------|--------------------|---|---------------------|
| | A | B | C | D | E | F1 | F2 | G | H | J | K | | | |
| F | 406,4 (16,00) | 1152,6 (45,38) | 603,2 (23,75) | 1212,8 (47,75) | 325,3 (12,81) | 93,7 (3,69) | 160,2 (6,31) | 31,7 (1,25) | 63,5 (2,50) | 63,5 (2,50) | 127,0 (5,00) | 1 - 76,2 (3,00) | 12 - 25,4 (1,00) | ΔMHR |
| G | 543,0 (21,38) | 914,4 (36,00) | 584,2 (23,00) | 1346,2 (53,00) | 279,4 (11,00) | 63,5 (2,50) | 123,9 (4,88) | 30,2 (1,19) | 60,4 (2,38) | 60,4 (2,38) | 88,9 (3,50) | 1 - 76,2 (3,00) | 12 - 25,4 (1,00) | ΔMHR |
| H | 596,9 (23,50) | 1270,0 (50,00) | 635,0 (25,00) | 1651,0 (65,00) | 355,6 (14,00) | 87,3 (3,44) | 150,8 (5,94) | 31,7 (1,25) | 63,5 (2,50) | 63,5 (2,50) | 119,1 (4,69) | 1 - 76,2 (3,00) | 12 - 25,4 (1,00) | ΔMHR |

Nota: Todas las salidas son NPT.

Paneles de distribución de las series ALPN, AGPN y APPN

A prueba de explosiones, a prueba de ignición por polvo, estancos, sin sellado de fábrica

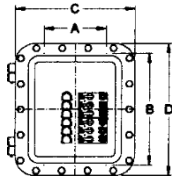
NEC:

Clase I, División 1 y 2, Grupos B, C, D Clase II,
División 1 y 2, Grupos E, F, G Clase III
Clase I, Zona 1, Grupo IIB +H₂
NEMA 4, 4X, 7BCD, 9EFG

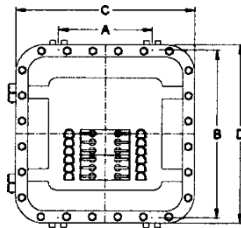
EQUIPO DE DISTRIBUCIÓN: CUADROS DE CONTROL PARA LUGARES PELIGROSOS NEC/CEC

Panel de distribución con interrupción de fallos a tierra y accesorios de montaje de la serie AGPN

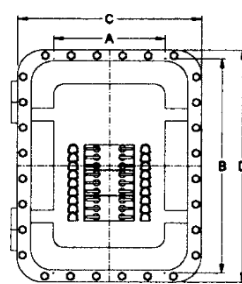
Panel AA - Vista frontal



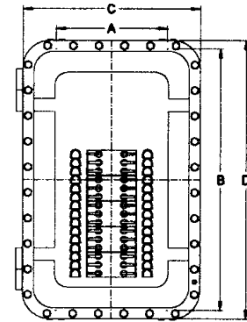
Panel A - Vista frontal



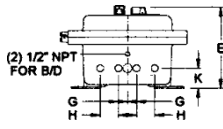
Panel B - Vista frontal



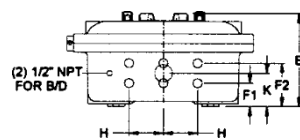
Panel C - Vista frontal



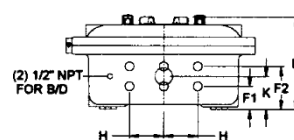
Panel AA - Vista lateral



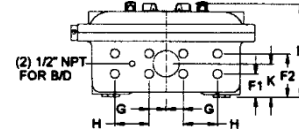
Panel A - Vista lateral



Panel B - Vista lateral



Panel C - Vista lateral



| Panel | Dimensiones de montaje en milímetros (pulgadas) | | | | | | | | | | Salidas estándar Arriba | Salidas Parte inferior | Montaje Juego de herramientas | |
|-------|---|------------------|------------------|------------------|------------------|----------------|-----------------|----------------|-----------------|-----------------|-------------------------|------------------------|-------------------------------|------|
| | Tamaño | A | B | C | D | E | F1 | F2 | G | H | | | | K |
| AA | 184,1 (7,25) | 131,3 (13,13) | 138,8 (13,88) | 155,0 (15,50) | 95,6 (9,56) | 60,4 (2,38) | — | — | 106 (1,06) | 113 (2,13) | 138 (2,38) | 100 (1,00) | 4 - 19,0 (0,75) | AMH2 |
| A | 279,4 (11,00) | 197,5 (19,75) | 210,0 (21,00) | 210,0 (21,00) | 110,0 (11,00) | 75 (2,75) | 130,3 (5,13) | — | 110 (4,00) | 110 (3,94) | 110 (3,94) | 200 (2,00) | 6 - 25,4 (1,00) | AMH8 |
| B | 330,2 (13,00) | 225 (25,25) | 214,4 (21,44) | 273,1 (27,31) | 110,0 (11,00) | 75 (2,75) | 130,3 (5,13) | — | 110 (4,00) | 110 (3,94) | 110 (3,94) | 200 (2,00) | 6 - 25,4 (1,00) | AMH8 |
| C | 330,2 (13,00) | 781,0 (30,75) | 527,0 (20,75) | 831,8 (32,75) | 279,4 (11,00) | 69,8 (2,75) | 130,3 (5,13) | 50,8 (2,00) | 101,6 (4,00) | 100,0 (3,94) | 100,0 (3,94) | 1 - 50,8 (2,00) | 8 - 25,4 (1,00) | AMHR |

Nota: Todas las salidas son NPT.