

Receptáculos sellados de fábrica CES y CES

Pin y manguito de 30 y 60 amperios. A prueba de explosiones.

Construcción de seguridad de acción retardada con diseño Slide-Lok®. Terminales de cable de presión.

NEC/CEC — 30 y 60 amperios CES:
Clase I, División 1 y 2, Grupos C, D

NEC/CEC — 30 amperios CESD:
Clase I, División 1 y 2, Grupos C, D

NEC/CEC — 60 amperios CESD:
Clase I, División 1 y 2, Grupos D

Aplicaciones

- Lugares donde se utilizan receptáculos con dispositivos eléctricos fijos o portátiles, tales como:
 - Sistemas de iluminación
 - Cintas transportadoras
 - Calentadores
 - Grupos electrógenos
 - Aire acondicionado
 - Compresores
 - Bombas
- Clase I: ubicaciones clasificadas como:
 - Plantas petroquímicas
 - Refinerías de petróleo
 - Plantas de pintura y productos químicos
 - Cualquier lugar donde haya vapores o gases inflamables

Características

- Sellado de fábrica. No se requieren sellos externos. El arco eléctrico queda confinado al interior del receptáculo.
- Los contactos energizados del receptáculo están profundamente empotrados para reducir el peligro de contacto accidental.
- Puesta a tierra de tipo 2 (carcasa y polo adicional).
- La puerta con resorte mantiene el polvo fuera del receptáculo cuando el enchufe no está en uso.
- Los contactos de latón de diseño exclusivo ejercen una presión constante a lo largo de toda la superficie de contacto y proporcionan un contacto eléctrico superior.
- Los contactos tienen resortes de alambre de cobre-berilio.
- Las abrazaderas mecánicas del cable del enchufe evitan la tensión en los cables; cumplen o superan los requisitos de alivio de tensión de UL.
- El casquillo de neopreno comprimido por el collarín del cable evita la entrada de agua.
- Los aislantes proporcionan una resistencia dieléctrica y mecánica superior y un mínimo de trazas de arco.
- El casquillo integral liso y redondeado de cada cubo protege el aislamiento del conductor.
- Construcción de acción retardada. Para funcionar, inserte el enchufe hasta el primer tope, mueva el Slide-Lok® hacia la derecha y empuje el enchufe completamente hacia adelante.
- El enchufe CPH se adapta a los receptáculos para zonas peligrosas de la serie Powertite™.

Materiales estándar

- Recipiente y tapa: aluminio sin cobre (4/10 del 1 % máx.)
- Caja de montaje: hierro maleable
- Bloques aislantes: poliéster reforzado con fibra de vidrio

Acabados estándar

- Cuerpos de montaje de hierro maleable: triple capa (1) galvanizado con zinc, (2) cromato y (3) recubrimiento de polvo epoxi
- Receptáculos de aluminio: cerámica pulida
- Carcasas y tapas de conectores de cable: recubrimiento de polvo epoxi

Certificaciones y conformidades NEC/CEC

- Norma UL: UL 1010 (UL 1203), UL 894, UL 1682
- Certificado UL: E10784
- Norma CSA: C22. N.º 30, C22.2 N.º 159, C22.2 N.º 182.1
- Certificado CSA: 038644



Receptáculos sellados de fábrica CES y CESD

Clavijas y manguitos de 30 y 60 amperios. A prueba de explosiones

Construcción de seguridad de acción retardada con diseño Slide-Lok® Terminales de cable a presión
 NEC/CEC® — CES de 30 y 60 amperios: Clase I, División 1 y 2, Grupos C, D
 NEC/CEC® — 30 amperios CESD: Clase I, División 1 y 2, Grupos C, D

NEC/CEC® — CESD de 60 amperios: Clase I, División 1 y 2, Grupos D

Amplificador	Tamaño del cubo con Caja trasera (pulgadas)	Número de catálogo		Recipiente Solo ②	Sustitución Interior
		Completo	Caja ①		

Enchufes CES: 30 A y 60 A, 125-250 VCA (véanse las potencias nominales más abajo). Equipados con un conector vertical y dos conectores horizontales.



CES



CESR

30	2W, 3P	3/4	CES-3023	CES-30B	CESR-3023	CERI-3023
	3W, 4P	3/4	CES-3034	CES-30B	CESR-3034	CERI-3034
60	2W, 3P	1-1/4	CES-6023	CES-60B	CESR-6023	CERI-6023
	3W, 4P	1-1/4	CES-6034	CES-60B	CESR-6034	CERI-6034

Tomas CESD: 30 A y 60 A, 125-250 VCA (véanse las potencias nominales más abajo). Provisas de cubos de alimentación vertical.



CESD



CESR

30	2W, 3P	3/4	CESD-3023	CESD-30B	CESR-3023	CERI-3023
	3W, 4P	3/4	CESD-3034	CESD-30B	CESR-3034	CERI-3034
60	2W, 3P	1-1/4	CESD-6023	CESD-60B	CESR-6023	CERI-6023
	3W, 4P	1-1/4	CESD-6034	CESD-60B	CESR-6034	CERI-6034

CPH Enchufes y interiores de enchufes para uso con receptáculos superiores

del cable Amp	Diámetro	Enchufe completo	Interior de repuesto
30	0,500 a 1,125	CPH3023BC	CEPI-3023B
	0,500 a 1,125	CPH3034BC	CEPI-3034B
60 ⑤	.500 a 1.375	CPH6023BC	CEPI-6023BC
	.500 a 1.375	CPH6034BC	CEPI-6034BC



Enchufe CPH (30 y 60 amperios) Terminales de presión



Interior

CES/CESD Potencia nominal para desconexión de emergencia bajo carga

125-250 VCA					480③-600④ VCA				
Cable/Polo	Fase	HP máx.	Amperios máx.	Número de catálogo	Cable/Polo	Fase	HP máx.	Amperios máx.	Número de catálogo
2W, 3P	1	1-1/2	30	CES/CESD-3023	2W, 3P	1	1/2	7	CES/CESD-3023
3W, 4P	3	3	30	CES/CESD-3034	3W, 4P	3	1	7	CES/CESD-3034
2W, 3P	1	1-1/2	60	CES/CESD-6023	2W, 3P	1	1-1/2	30	CES/CESD-6023
3W, 4P	3	5	60	CES/CESD-6034	3W, 4P	3	5	30	CES/CESD-6034

① Certificado por UL con caja de montaje.

② NO homologado por UL. Solo homologado por UL cuando el receptáculo se suministra con caja de montaje.

③ 480 VCA está certificado por UL para NEC.

④ 600 VCA está certificado por CSA para CEC.

⑤ Los enchufes CPH de 60 A con el sufixo -BC NO están homologados por UL.

⑥ Para la versión CEC con placa de identificación CSA, añada el sufixo -CN al número de catálogo del enchufe y el receptáculo.

Receptáculos sellados de fábrica CES y CESD

Clavijas y manguitos de 30 y 60 amperios. A prueba de explosiones

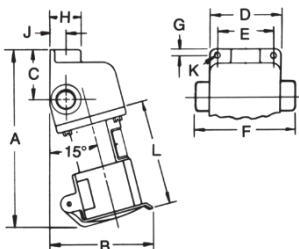
Construcción de seguridad de acción retardada con diseño Slide-Lok®. Terminales de cable a presión.
 NEC/CEC — CES de 30 y 60 amperios: Clase I, División 1 y 2, Grupos C, D

NEC/CEC — 30 amperios CESD: Clase I, División 1 y 2, Grupos C, D

NEC/CEC — CESD de 60 amperios: Clase I, División 1 y 2, Grupos D

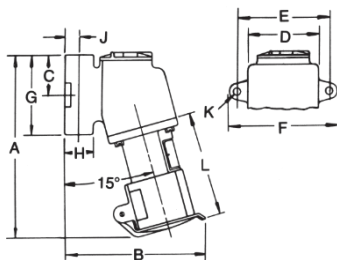
Dimensiones en milímetros (pulgadas)

Receptáculos CES



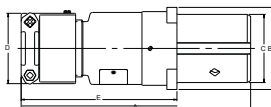
Tamaño del cubo (pulgadas)	Máx. Amperios	Dimensiones en milímetros (pulgadas)										
		A	B	C	D	E	F	G	H	J	K	L
3/4	30	211,0 (8,31)	125,4 (4,94)	60,4 (2,38)	85,8 (3,38)	66,8 (2,63)	119,1 (4,69)	7,8 (0,31)	38,1 (1,50)	19,8 (0,78)	4/1 ϕ	128,7 (5,07)
1-1/4	60	301,7 (11,88)	174,7 (6,88)	73,1 (2,88)	133,3 (5,25)	111,2 (4,38)	185,6 (7,31)	11,1 (0,44)	65,0 (2,56)	35,0 (1,38)	32/13 ϕ	180,3 (7,10)

Receptáculos CESD



Tamaño del cubo (pulgadas)	Máx. Amperios	Dimensiones en milímetros (pulgadas)										
		A	B	C	D	E	F	G	H	J	K	L
3/4	30	220,7 (8,69)	171,4 (6,75)	47,7 (1,88)	85,8 (3,38)	111,2 (4,38)	130,3 (5,13)	95,2 (3,75)	35,0 (1,38)	17,5 (0,69)	32/11 ϕ	128,7 (5,07)
1-1/4	60	323,8 (12,75)	236,4 (9,31)	81,0 (3,19)	133,3 (5,25)	158,7 (6,25)	184,1 (7,25)	160,2 (6,31)	65,0 (2,56)	35,0 (1,38)	32/11 ϕ	180,3 (7,10)

Tapones CPH



Amperios máx.	Cable/Polo	Dimensiones en milímetros (pulgadas)				
		A	B	C	D	E
30	2W, 3P; 3W, 4P	155,7 (6,13)	60,4 (2,38)	47,2 (1,86)	6,68 (2,63)	113,7 (4,44)
60	2W, 3P	123,9 (8,44)	77,7 (3,06)	56,6 (2,23)	6,68 (2,63)	144,5 (5,69)
60	3W, 4P	123,9 (8,44)	77,7 (3,06)	64,7 (2,55)	6,68 (2,63)	144,5 (5,69)