

# Válvula de alivio para plantas de almacenamiento a granel Fisher™ tipo 63EGLP

MAYOR CAPACIDAD DE ALIVIO Y MENOR MANTENIMIENTO QUE LAS VÁLVULAS DE ALIVIO MULTIPORTO

Innovadora tecnología de doble piloto para la protección contra sobrepresión de sus tanques de almacenamiento fijos de petróleo líquido (propano, butano, etc.) y líquidos de gas natural



Válvula de alivio multipuerto



Tipo 63EGLP

## Ventajas de la válvula tipo 63EGLP frente a las válvulas de alivio multipuerto

- ✓ 40 % más de capacidad de alivio
- ✓ Un 33 % más de superficie de protección reduce el número de válvulas de alivio/tanque
- ✓ Perfil compacto y 60 libras más ligero, lo que reduce el tiempo de instalación
- ✓ El coste de sustitución de unos 2000 dólares por dos pilotos se compara con los aproximadamente 4500 dólares que cuestan cuatro válvulas de alivio de resorte.
- ✓ El resorte del piloto se encuentra en la atmósfera en lugar de en el producto, lo que minimiza la posibilidad de que los productos químicos agresivos ataquen el resorte bajo compresión.

UL® es una marca propiedad de Underwriters Laboratories.

**FISHER**

**EMERSON**  
Process Management

# Válvula de alivio Fisher™ tipo 63EGLP

Mayor capacidad de alivio y menor mantenimiento que el alivio multipuerto

## Más barato de mantener y más fácil de usar.

- ✓ La tecnología Dual Pilot permite retirar un piloto para realizar pruebas y validar el punto de ajuste, mientras que el tipo 63EGLP sigue protegiendo el contenido del tanque.
- ✓ El coste de sustitución es de 2000 \$ por 2 pilotos con racores de 1/4 pulgadas, en lugar de 4500 \$ por 4 válvulas de alivio grandes de 3 pulgadas.

## Menor coste de instalación.

- ✓ Un 33 % más de superficie protegida reduce el número de válvulas de alivio/depósito.
- ✓ Su perfil compacto y 60 libras más ligero reducen el tiempo de instalación.
- ✓ Correa de elevación incluida.

## Mejor rendimiento

- ✓ Capacidad de alivio un 40 % mayor: fluye 38 794 scfm de aire (frente a 28 000 scfm)
- ✓ Alivio de presión del tanque preciso y más controlado con el diseño piloto
- ✓ Los pilotos permiten aliviar pequeñas acumulaciones de presión en lugar de una descarga completa desde la válvula principal. Esto es ideal para sitios con altas temperaturas
- ✓ Resorte principal fabricado en acero aleado al cromo-silicio para un amplio rango de temperaturas

## Mayor fiabilidad

- ✓ Más de 30 años de experiencia probada en aplicaciones exigentes con hidrocarburos y productos petroquímicos
- ✓ El diseño equilibrado del asiento minimiza la tensión sobre el resorte principal y aumenta la vida útil del sello principal
- ✓ El resorte piloto se encuentra en la atmósfera en lugar de en el producto, lo que minimiza la posibilidad de que los productos químicos agresivos ataquen el resorte bajo compresión.
- ✓ Cuerpo de acero duradero (en lugar de hierro dúctil) y todos los tubos y el piloto de acero inoxidable para resistir la corrosión.



Mantenimiento del piloto



Correa de elevación

NÚMERO DE VÁLVULAS NECESARIAS/SUPERFICIE <sup>(1)</sup>	
Número de tipo 63EGLP	Superficie (pies cuadrados)
1	Hasta 3069
2	De 3070 a 7147
3	7148 a 11 718
4	11 719 a 21 847

Capacidad del depósito (galones/litros)	NÚMERO DE VÁLVULAS NECESARIAS/DEPÓSITO <sup>(2)</sup>		
	Fisher Tipo 63EGLP	RegO® A8574G	MEC™ ME904S-4F
30 000 / 113 562	1	1	1
45 000 / 170 344	1	2	2
60 000 / 227 125	2	2	2
90 000 / 340 687	2	2	2
120 000 / 454 250	2	3	3

1. Basado en 38 794 CFM de aire al 20 % por encima de la presión de ajuste de 250 psig. Póngase en contacto con Fisher para otros puntos de ajuste.

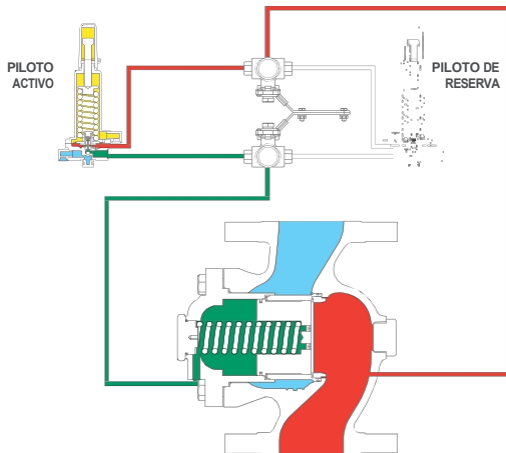
2. Valores recomendados para tanques estándar sobre el suelo, basados en un punto de ajuste de 250 psig. El usuario debe calcular la capacidad de alivio/superficie real.

RegO® es una marca propiedad de RegO Products.

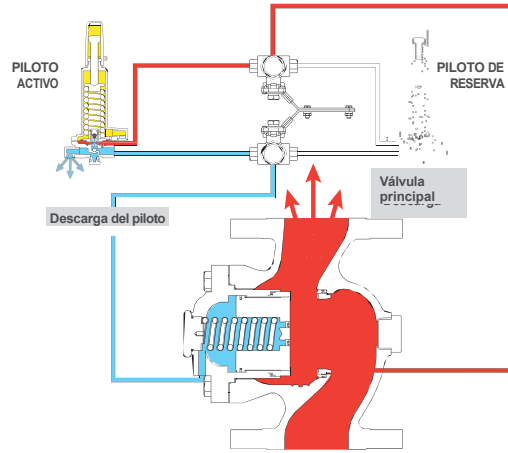
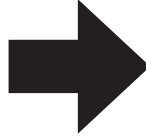
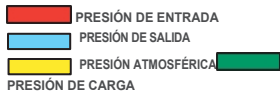
MEC™ es una marca propiedad de Marshall Excelsior Company.

# Válvula de alivio Fisher™ tipo 63EGLP

Para aplicaciones de GLP y LGN



Tipo 63EGLP en condiciones normales (tanto la válvula principal como el piloto activo están cerrados)



Tipo 63EGLP en condiciones de sobrepresión (el piloto activo descarga la presión de carga, la válvula principal descarga el exceso de presión del tanque)

Certificado por UL® y aprobado por CRN para GLP

## ESPECIFICACIONES

- Conexión al tanque:** brida CL300 de 4 pulgadas
- Disponible en 3 pulgadas con reductor de brida de 4x3 pulgadas
- Presión máxima de entrada de alivio:** 400 psig / 27,6 bar
- Característica de flujo:** lineal
- Capacidad de temperatura:** -29 a 82 °C / -20 a 180 °F
- Peso aproximado:** 178 lb / 80,7 kg
- Diámetro del puerto de la válvula principal:** 4,38 pulgadas / 111 mm
- Recorrido del tapón de la válvula:** 2 pulgadas / 51 mm
- Incluye:** tapa resistente a los rayos UV y eslinga de elevación con capacidad de carga nominal

## MATERIALES

- Cuerpo:** acero CL300 WCB
- Construcción del piloto y tubos:** acero inoxidable
- Juntas tóricas del cuerpo y juntas superiores:** nitrilo (NBR)
- Elastómero del piloto:** nitrilo (NBR)
- Anillo del pistón:** politetrafluoroetileno (PTFE)
- Recorte:** Tapón de válvula de acero inoxidable 416 endurecido y anillo de asiento
- Jaula lineal:** recubierta de níquel químico (ENC) CF8M Acero inoxidable

Número de tipo <sup>(1)</sup>	Presión de descarga ajustada		Tipo de piloto de repuesto	Certificación/homologación	Caudal, aire	
	psig	bar			scfm	scmm
63EGLP-250	250	17,2	6358EBLP-250	UL®	38 794 <sup>(2)</sup>	1099 <sup>(2)</sup>
63EGLP-EB1	85 a 140	5,9 a 9,7	6358EBLP-1	PED	11 929 a 47 164 <sup>(3)</sup>	338 a 1336 <sup>(3)</sup>
63EGLP-EB2	130 a 200	9,0 a 13,8	6358EBLP-2			
63EGLP-EB3	180 a 350	12,4 a 24,1	6358EBLP-3			
63EGLP-EBH	250 a 375	17,2 a 26,0	6358EBHLP			

1. Todas son conexiones con brida CL300 de 4 pulgadas. Para conexiones con brida de 3 pulgadas, hay disponible un reductor de brida de 4x3 pulgadas, ERAA07958A0.

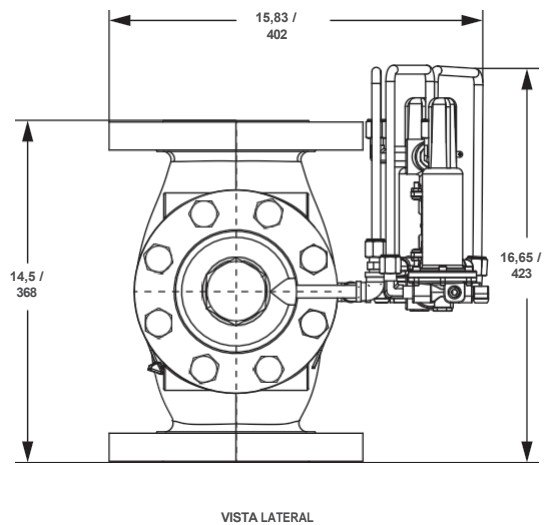
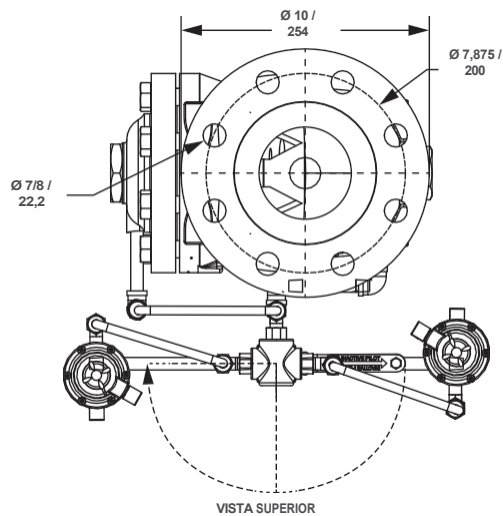
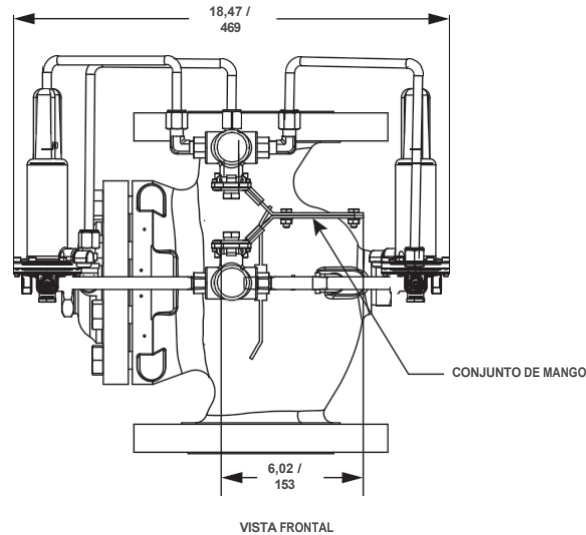
2. Capacidad basada en un 20 % por encima de la presión de ajuste, norma UL-132.

3. Capacidad basada en un 10 % por encima de la presión de ajuste, normas PED: Caudal (SCFM de aire) = 121,5 \* Presión de ajuste (psig) + 1602.

UL® es una marca propiedad de Underwriters Laboratories.

# Válvula de alivio Fisher™ tipo 63EGLP

Para aplicaciones de GLP y LGN



Pulgadas / mm

## Emerson Process Management Regulator Technologies, Inc.

**América - Sede central mundial**  
3200 Emerson Way McKinney,  
Texas 75070 EE. UU. T: +1 800  
558 5853  
T: +1 972 548 3574  
F: +1 972 542 6433  
[www.fisherregulators.com](http://www.fisherregulators.com)

## Europa

Gas natural: T: +39 051 4190611  
Industrial: T: +39 051 4190606  
Gas LP: T: +420 2 710 35 607  
TESCOM: T: +49 (0) 38823 31 0

## Asia-Pacífico

T: +65 6770 8337

## Oriente Medio

T: +971 4811 8100

D450381T012 © 2015, 2016 Emerson Process Management Regulator Technologies, Inc. Todos los derechos reservados. Impreso en EE. UU. 03/16. Fisher, Emerson Process Management y el diseño de Emerson Process Management son marcas de una de las empresas del grupo Emerson Process Management. Todas las demás marcas son propiedad de sus respectivos propietarios.

**FISHER™**

[www.fisherregulators.com](http://www.fisherregulators.com)

  
**EMERSON™**  
Process Management