

# U-Line™ Enchufes y receptáculos sellados de fábrica de 20 amperios

## A prueba de explosiones y de ignición por polvo

Construcción de seguridad con frente muerto. Opción de enchufe de aluminio o poliéster termoplástico.

### NEC/CEC:

Clase I, División 1 y 2, Grupos I, C, D Clase II,

División 1 y 2, Grupos F, G

Clase III

NEMA 3, 3R, 3RX, 4X\*, 7BCD, 9FG

### Aplicaciones

- Lugares donde se utilizan receptáculos con dispositivos eléctricos fijos o portátiles, tales como:
  - Sistemas de iluminación
  - Cintas transportadoras
  - Calentadores
  - Grupos electrógenos
  - Aire acondicionado
  - Compresores
  - Bombas
- Lugares con condiciones húmedas o corrosivas.
- Clase I: lugares clasificados donde están presentes vapores o gases inflamables, tales como:
  - Plantas petroquímicas
  - Refinerías de petróleo
  - Fábricas de pintura y productos químicos
- Clase II: ubicaciones clasificadas como:
  - Industrias de procesamiento en las que existen riesgos de polvo por la manipulación de productos como harina, cereales y almidón, o cualquier lugar en el que haya cantidades inflamables de polvo o cantidades que puedan afectar negativamente al rendimiento.

### Características

- Interconectable con enchufes de la competencia de configuraciones similares.
- Sellado de fábrica, no se requieren sellos externos en la mayoría de las áreas. El arco eléctrico queda confinado de forma segura en el interior del receptáculo.
- Posibilidad de elegir entre receptáculo y caja de montaje de hierro maleable o receptáculo y caja de montaje de aluminio.
- Los contactos del receptáculo energizados están profundamente empotrados para reducir el peligro de contacto accidental.
- Los contactos de latón de tipo cuchilla únicos ejercen una presión constante a lo largo de toda la superficie de contacto y proporcionan un contacto eléctrico superior.
- Los aislantes proporcionan una resistencia dieléctrica y mecánica superior y un rastro de arco mínimo.
- El enchufe ECP se adapta a cualquier receptáculo estándar no antideflagrante (NEMA 5-20R o 6-20R), así como a los receptáculos antideflagrantes U-Line™.
- Las tapas de los receptáculos U-Line™ EFSR-K están clasificadas por UL cuando se utilizan con cajas de montaje Killark™ SWB.



### Materiales estándar

- Cubiertas de receptáculos U-Line™: sin cobre (4/10 del 1 % máx.) aluminio
- Caja de montaje U-Line™: hierro maleable
- Tapas para enchufes y cajas de montaje U-Line™ serie M: hierro maleable
- Enchufes ECP: carcasas de aluminio sin cobre (4/10 del 1 % máx.)
- Bloques aislantes: poliéster reforzado con fibra de vidrio

### Acabados estándar

- Cajas de montaje U-Line™ serie M: triple recubrimiento: (1) galvanizado, (2) cromato y (3) recubrimiento de polvo epoxi
- Cubiertas de receptáculos y cajas de montaje U-Line™: polvo epoxi

### Opciones

- Tapa de receptáculo y caja de montaje U-Line™ totalmente de aluminio. Añada el sufijo **-A**.

### Certificaciones y conformidades NEC/CEC

- Certificado por UL: E10784, E81751
- Norma UL: 1203, 1010, 894
- Norma CSA: C22.2 n.º 25, C22.2 n.º 30, C22.2 n.º 42, C22 n.º 159
- Certificado CSA: 038644

### Características ilustradas



▼ NEMA 3RX cuando la cubierta con resorte está instalada y cerrada. NEMA 4X cuando la cubierta con tornillos está instalada y completamente encajada.

◆ Seleccione artículos adecuados para Clase I, Grupos B, C y D; Clase II, Grupos F, G; y Clase III. Consulte las páginas de selección de productos para ver los artículos adecuados. Nota: Los receptáculos especiales U-Line™ están clasificados por UL cuando se utilizan con cajas de montaje Killark SWB.

◇ Killark es una marca comercial registrada de Hubbell Incorporated.

# U-Line™ Enchufes y receptáculos de 20 amperios sellados de fábrica

## A prueba de explosiones y de ignición por polvo

Construcción de seguridad con frente muerto. Elección entre tapón de aluminio o poliéster termoplástico.

### NEC/CEC:

Clase I, División 1 y 2, Grupos B, C, D Clase II,  
División 1 y 2, Grupos F, G  
Clase III  
NEMA 3, 3R, 3RX, 4X<sup>T</sup>, 7BCD, 9FG

### Características ilustradas

**La cubierta con resorte** mantiene el polvo fuera del receptáculo cuando el enchufe no está en uso, y se puede girar 180° o quitar por completo. Resorte de la cubierta de acero inoxidable completamente cerrado para protegerlo de entornos corrosivos.

**Cuando se utiliza el enchufe**, la junta de neopreno situada en la garganta del receptáculo «sella» alrededor del enchufe, impidiendo la entrada de suciedad, agua, polvo y otras materias extrañas.

**Cuando el enchufe no se utiliza**, la tapa con resorte se asienta contra la junta de neopreno para sellar el receptáculo y protegerlo de atmósferas corrosivas.



**Interior del receptáculo/interruptor sellado de fábrica.** El interruptor es una parte integral del interior del receptáculo, contenido en un manguito de aluminio. El revestimiento protector de xilano en el interior del manguito proporciona un movimiento de «rotación» suave del interruptor interno, que se activa girando el enchufe en el receptáculo. Todo el manguito de aluminio está sellado en ambos extremos con juntas tóricas de neopreno para proteger el interior del receptáculo/interruptor contra la humedad.

**Por seguridad...** Un enchufe normal NO activará el receptáculo a prueba de explosiones U-Line™.

**Las abrazaderas mecánicas** del enchufe evitan la tensión en los cables y cumplen o superan la prueba de resistencia a la tracción de 150 lb de UL para ubicaciones clasificadas.

**El enchufe ECP Interchanger** se adapta a los receptáculos de ubicación normal (NEMA 5-20R y NEMA 6-20R) y al receptáculo a prueba de explosiones U-Line™, así como a los receptáculos comparables de la competencia configurados con clavijas NEMA.



**Al girar el enchufe** se produce un «clic» audible que indica la conexión y desconexión rápida de los contactos del interruptor incorporado. Al girar el enchufe, este se bloquea en su sitio, por lo que no se puede desconectar accidentalmente.

**El cable impermeable del enchufe** se adapta a cables flexibles con un diámetro de entre 0,538" y 0,639".



**Terminales sin soldadura:** todos los terminales son de presión para facilitar el cableado del enchufe.

**Carcasa del enchufe más larga** para un mejor agarre y una inserción más fácil y retirada.

◆ Seleccione artículos adecuados para Clase I, Grupos B, C y D; Clase II, Grupos F, G; y Clase III. Consulte las páginas de selección de productos para ver los artículos adecuados.

# U-Line™ Receptáculos de aluminio sellados de fábrica de 20 amperios



A prueba de explosiones, a prueba de ignición por polvo

125 VCA, 20 amperios, 1 HP; 250 VCA, 20 amperios, 2 HP. Construcción de seguridad con frente muerto.

NEC/CEC ③:

Clase I, Divisiones 1 y 2, Grupos ①, C, D Clase II, Divisiones 1 y 2, Grupos F, G  
Clase III  
NEMA 3, 3R, 3RX, 4X<sup>▼</sup>, 7BCD, 9FG

## Tapa de receptáculo de aluminio y caja de montaje de hierro maleable ①

Tipo	Tamaño del cubo Cable/poste (pulgadas)	Número de catálogo	
		125 VCA, 1 HP 	250 VCA, 2 HP 

### Grupo único

Clase I, División 1 y 2, Grupos ①, C, D; Clase II, División 1 y 2, Grupos F, G; Clase III.

Adecuado para su uso en Clase I, División 1, Grupo B cuando se utiliza con sellos externos. ②



Sin salida



Pasante

Tipo	Tamaño del cubo Cable/poste (pulgadas)	125 VCA, 1 HP	250 VCA, 2 HP
Extremo cerrado	2W, 3P	1/2	EFS150-2023
		3/4	EFS175-2023
		1	EFS110-2023
Feed-Thru	2W, 3P	1/2	EFSC150-2023
		3/4	EFSC175-2023
		1	EFSC110-2023

Tipo	Tamaño del cubo Cable/poste (pulgadas)	125 VCA, 1 HP	250 VCA, 2 HP
Extremo cerrado	2W, 3P	1/2	EFS150-20232
		3/4	EFS175-20232
		1	EFS110-20232
Feed-Thru	2W, 3P	1/2	EFSC150-20232
		3/4	EFSC175-20232
		1	EFSC110-20232

### Doble

Clase I, División 1 y 2, Grupos C, D; Clase I, División 2, Grupos B, C, D; Clase II, División 1 y 2, Grupos F, G; Clase III.



Callejón sin salida



Pasante

Tipo	Tamaño del cubo Cable/poste (pulgadas)	125 VCA, 1 HP	250 VCA, 2 HP
Extremo	2W, 3P	1/2	EFS250-2023
		3/4	EFS275-2023
		1	EFS210-2023
Pasante	2W, 3P	1/2	EFSC250-2023
		3/4	EFSC275-2023
		1	EFSC210-2023

Tipo	Tamaño del cubo Cable/poste (pulgadas)	125 VCA, 1 HP	250 VCA, 2 HP
Extremo	2W, 3P	1/2	EFS250-20232
		3/4	EFS275-20232
		1	EFS210-20232
Pasante	2W, 3P	1/2	EFSC250-20232
		3/4	EFSC275-20232
		1	EFSC210-20232

### Cubiertas de recambio para receptáculos y piezas de repuesto



Tapa para toma de corriente 20 A, 2 W, 3 P (aluminio)  
Conjunto de recambio de tapa con resorte (aluminio)  
Tapa para receptáculo para uso en cajas de montaje Killark ④ SWB.

Tipo	Tamaño del cubo Cable/poste (pulgadas)	125 VCA, 1 HP	250 VCA, 2 HP
Tapa para toma de corriente 20 A, 2 W, 3 P (aluminio)	2W, 3P	1/2	EFSR-2023
		3/4	EFSR-20232
Conjunto de recambio de tapa con resorte (aluminio)	2W, 3P	1/2	ULSCA
		3/4	ULSCA
Tapa para receptáculo para uso en cajas de montaje Killark ④ SWB.	2W, 3P	1/2	EFSR-2023K
		3/4	EFSR-20232K



Kit de cubierta con tornillos NEMA 4X ④

ULINEREC4XKIT

① Caja de montaje estándar de hierro maleable. Para cajas de montaje de aluminio, añada el sufijo -A al número de catálogo.

② Las juntas (no incluidas; consulte la sección «Accesorios para ubicaciones peligrosas») deben colocarse a menos de 5 cm de cada abertura del conducto. No se requieren juntas en ubicaciones de Clase I, División 2.

③ Para la versión CEC con placa de identificación CSA, añada el sufijo -CN al número de catálogo.

④ NEMA 3RX cuando la cubierta con resorte está instalada y cerrada. NEMA 4X cuando la cubierta con tornillos está instalada y completamente encajada.

◆ El área sombreada indica los elementos adecuados para la Clase I, Grupos B, C y D; Clase II, Grupos F, G; y Clase III.

↔ Killark es una marca comercial registrada de Hubbell Incorporated.

# U-Line™ Receptáculos de hierro maleable sellados de fábrica de 20 amperios



A prueba de explosiones y de ignición por polvo

125 VCA, 20 A, 1 HP; 250 VCA, 20 A, 2 HP. Construcción de seguridad con frente muerto.

**NEC/CEC ②:**

Clase I, División 1, Grupos □♦, C, D Clase I,  
División 2, Grupos B, C, D  
Clase II, División 1 y 2, Grupos F, G Clase III  
NEMA 3, 3R, 3RX, 7BCD, 9FG

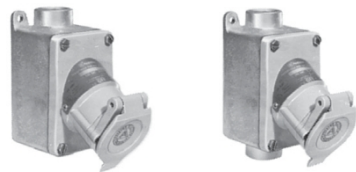
**Tapa de receptáculo de hierro maleable y caja de montaje**

Tipo	Tamaño del cubo Cable/Polo (pulgadas)	Número de catálogo	
		125 VCA, 1 HP 	250 VCA, 2 HP 

**Grupo único — Clase I, Grupo B**

Clase I, División 1 y 2, Grupos B, C, D; Clase II, División 1 y 2, Grupos F, G; Clase III

Estos modelos tienen una cámara sellada de fábrica independiente, adecuada para Clase I, Grupo B, así como para Clase I, Grupos C y D, Clase II, Grupos F, G y Clase III. No se requieren sellos externos.

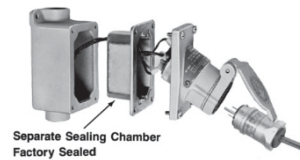


Sin salida

Pasante

Sin salida	2W, 3P	1/2	3/4
		1/2	
Feed-Thru	2W, 3P	1/2	3/4
		3/4	

EFSB150-2023M	EFSB150-20232M
EFSB175-2023M	EFSB175-20232M
EFSCB150-2023M	EFSCB150-20232M
EFSCB175-2023M	EFSCB175-20232M

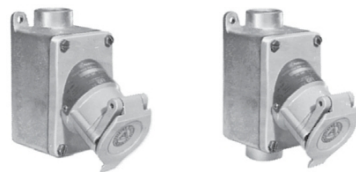


Separate Sealing Chamber Factory Sealed

**Grupo simple**

Clase I, División 1 y 2, Grupos □♦, C, D; Clase II, División 1 y 2, Grupos F, G; Clase III

Adecuado para su uso en Clase I, División 1, Grupo B cuando se utiliza con sellos externos. ①



Sin salida

Pasante

Extremo cerrado	2W, 3P	1/2	3/4
		3/4	
		1	
Feed-Thru	2W, 3P	1/2	3/4
		3/4	
		1	

EFS150-2023M	EFS150-20232M
EFS175-2023M	EFS175-20232M
EFS110-2023M	EFS110-20232M
EFSC150-2023M	EFSC150-20232M
EFSC175-2023M	EFSC175-20232M
EFSC110-2023M	EFSC110-20232M



① Las juntas (no incluidas; consulte la sección «Accesorios para ubicaciones peligrosas») deben colocarse a menos de 2 pulgadas de cada abertura del conducto. No se requieren juntas en ubicaciones de Clase I, División 2.

② Para la versión CEC con placa de identificación CSA, añada el sufijo -CN al número de catálogo.

♦ El área sombreada indica los elementos adecuados para la Clase I, Grupos B, C y D; Clase II, Grupos F, G; y Clase III.

# U-Line™ Receptáculos de hierro maleable sellados de fábrica de 20 amperios

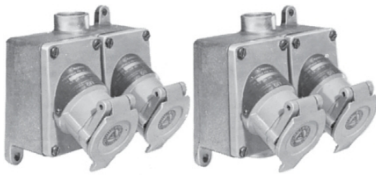
A prueba de explosiones, a prueba de ignición por polvo

125 VCA, 20 amperios, 1 HP; 250 VCA, 20 amperios, 2 HP. Construcción de seguridad con frente muerto.

**NEC/CEC ①:**

Clase I, División 1, Grupos ①, ②, C, D Clase I, División 2, Grupos B, C, D Clase II, División 1 y 2, Grupos F, G Clase III NEMA 3, 3R, 3RX, 7BCD, 9FG

**Tapa de receptáculo de hierro maleable y caja de montaje de hierro maleable**

Tipo	Cable/Polo	Tamaño del cubo (pulgadas)	Número de catálogo		
			125 VCA, 1 HP	250 VCA, 2 HP	
<b>Doble</b>					
<i>Clase I, División 1 y 2, Grupos C, D; Clase I, División 2, Grupos B, C, D; Clase II, División 1 y 2, Grupos F, G; Clase III.</i>					
	Sin salida	2W, 3P	1/2	EFS250-2023M	EFS250-20232M
			3/4	EFS275-2023M	EFS275-20232M
			1	EFS210-2023M	EFS210-20232M
	Feed-Thru	2W, 3P	1/2	EFSC250-2023M	EFSC250-20232M
			3/4	EFSC275-2023M	EFSC275-20232M
			1	EFSC210-2023M	EFSC210-20232M

**Reemplazo de receptáculo de hierro maleable**



Tapa de receptáculo de 20 A 2W, 3P (hierro)	EFSR-2023M	EFSR-20232M
Conjunto de recambio de tapa con resorte (hierro)		ULSCM

① Para la versión CEC con placa de identificación CSA, añada el sufijo **-CN** al número de catálogo.

◆ Seleccione los artículos adecuados para Clase I, Grupos B, C y D; Clase II, Grupos F, G; y Clase III. Consulte las páginas de selección de productos para ver los artículos adecuados.

# U-Line™ Enchufes sellados de fábrica de 20 amperios

A prueba de explosiones, a prueba de ignición por polvo

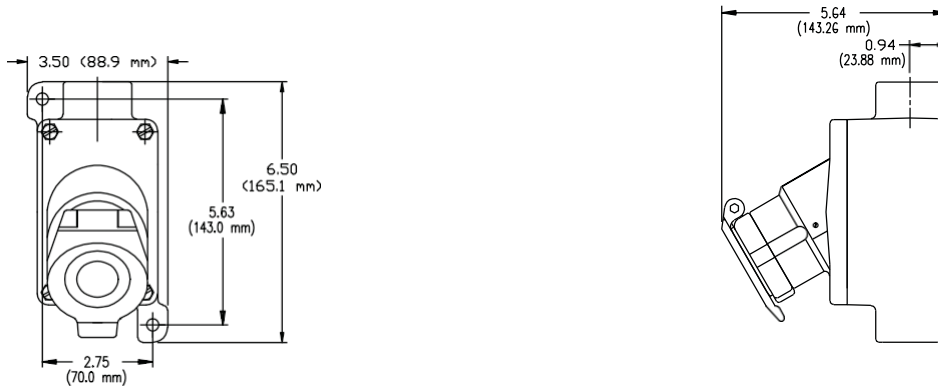
125 VCA, 20 amperios, 1 HP; 250 VCA, 20 amperios, 2 HP. Construcción de seguridad con frente muerto.

**NEC/CEC:**

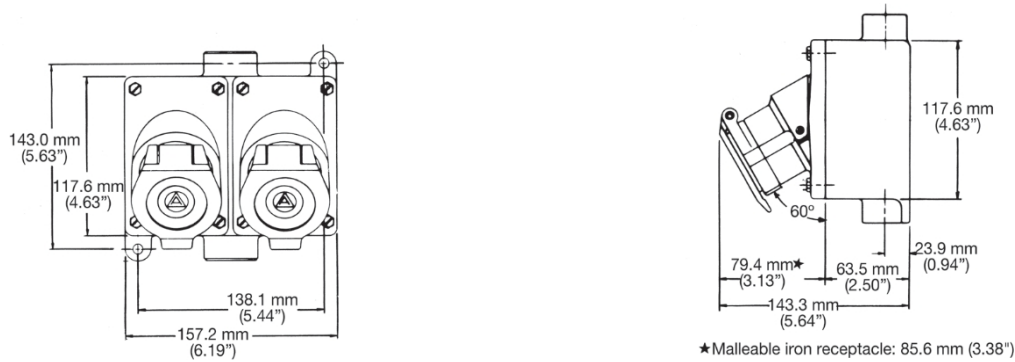
Clase I, División 1, Grupos  $\square$ ,  $\diamond$ , C, D Clase I,  
División 2, Grupos B, C, D  
Clase II, División 1 y 2, Grupos F, G Clase III  
NEMA 3, 3R, 3RX, 7BCD, 9FG

Dimensiones en milímetros (pulgadas)

Caja de montaje simple con tapa para receptáculo



Caja de montaje doble con tapas para enchufes



Tapa para receptáculo



♦ Seleccione artículos adecuados para Clase I, Grupos B, C y D; Clase II, Grupos F, G; y Clase III. Consulte las páginas de selección de productos para ver los artículos adecuados.

# U-Line™ Intercambiador de enchufes de 15 y 20 amperios

## Para receptáculos U-Line™.

Estos enchufes estancos ① también se adaptan a receptáculos NEMA 5-20R o 6-20R en áreas no clasificadas. Elección de enchufe de aluminio o poliéster termoplástico.

### NEC/CEC:

Clase I, División 1 y 2, Grupos B, C, D Clase II,  
División 1 y 2, Grupos F, G Clase III  
NEMA Tipo 4, cuando no está acoplado

### Aplicaciones

- Enchufe ECP Interchanger U-Line™: adecuado para su uso en áreas tales como refinerías, plantas petroquímicas y otras áreas sujetas a la presencia de gases inflamables.
- Enchufe NCP: ideal donde la humedad o la corrosión son un problema constante, como las instalaciones de producción en plataformas marinas y las instalaciones de transporte por tuberías.
- Ideal para su uso con los siguientes receptáculos Appleton™:
  - Receptáculos U-Line™ sellados de fábrica de 20 amperios
  - Receptáculo portátil U-Line™ de 20 amperios con GFCI
  - Tomas de corriente U-Line™ de 20 amperios ECH/ECHT para montaje en panel
  - U-Line™ Contender™ Enchufes sellados de fábrica de 20 amperios
  - U-Line™ N1 Series Receptáculos de 20 amperios
  - U-Line™ N2 Toma de corriente sellada de fábrica de 20 amperios
  - U-Line™ ECS Toma de corriente sellada en fábrica de 15 y 20 amperios
  - Cable sellado de fábrica U-Line™ ECCL/ECC de 20 amperios
  - Conectores

### Características

- Herméticos.** Esta solución ayuda a reducir los riesgos de cortes de energía y daños a equipos vitales, ya que protege contra la entrada de agua, incluso cuando el enchufe no está conectado, lo que elimina el riesgo de cortocircuitos en los receptáculos y equipos debido a enchufes dañados.
- Fácil de cablear.** Fiable en prácticamente cualquier entorno o condición meteorológica, esta solución fácil de cablear ofrece terminales grandes y de fácil acceso, y tornillos combinados de tamaño estándar para eliminar la necesidad de herramientas especiales.
- Los contactos de latón de tipo cuchilla únicos ejercen una presión constante a lo largo de toda la superficie de contacto y proporcionan un contacto eléctrico superior.



Enchufe de aluminio ECP



Enchufe de poliéster termoplástico NCP

- Los aislantes proporcionan una resistencia dieléctrica y mecánica superior y un rastro de arco mínimo.
- Carcasa del enchufe más larga para un mejor agarre y una inserción y extracción más fáciles del enchufe.
- Los enchufes se adaptan a cualquier receptáculo estándar no antideflagrante (NEMA 5-20R o 6-20R), así como a los receptáculos antideflagrantes U-Line™.
- Enchufe ECP: al girar el enchufe se produce un «clic» audible que indica la conexión y desconexión rápidas de los contactos del interruptor incorporado. Al girar el enchufe, este se bloquea en su sitio y no se puede desconectar accidentalmente.
- Enchufe NCP: el casquillo especial de neopreno estanco se adapta a cables flexibles con un diámetro de entre 0,538" y 0,639".

### Materiales estándar

- Enchufe ECP: aluminio sin cobre (menos del 0,4 %)
- Enchufe NCP: poliéster termoplástico reforzado con fibra de vidrio al 30 %.

APPLETON™

ENCHUFES Y TOMA DE CORRIENTE: NEC/CEC LUGARES PELIGROSOS

Amperios	Cable/Polo	Configuraciones de enchufes NEMA			Diámetro del cable, (pulgadas)	Número de catálogo		Dimensiones en milímetros (pulgadas)
		5-15P	5-20P	6-20P		125 VCA	250 VCA	
<b>Intercambiador U-Line™ ECP Enchufe de aluminio</b>								
15	2 victorias, 3 derrotas				0,538 a 0,639	<b>ECP-1523</b>	—	
20	2W, 3P			0,538 a 0,639	<b>ECP-2023</b>	—		
20	2W, 3P				—	<b>ECP-20232</b>	—	
<b>Intercambiador U-Line™ NCP Enchufe de poliéster termoplástico</b>								
15	2W, 3P				0,538 a 0,639	<b>NCP-1523</b>	—	
20	2W, 3P				0,538 a 0,639	<b>NCP-2023</b>	—	
20	2W, 3P				—	<b>NCP-20232</b>	—	

① Hermético cuando no está acoplado.

# EFSR-GFI Interruptor diferencial sellado de fábrica

Para receptáculos U-Line™ de 20 amperios. A prueba de explosiones y de ignición por polvo

Circuitos derivados de 125 VCA. Se instala en cajas de montaje EFD estándar.

## NEC/CEC:

Clase I, División 1, Grupos  $\square$  ♦, C, D Clase I,  
División 2, Grupos B, C, D  
Clase II, División 1 y 2, Grupos F, G Clase III  
NEMA 3, 3R, 3RX, 7BCD, 9FG

## Aplicaciones

- Proporciona la protección contra fallos de conexión a tierra necesaria para dispositivos portátiles que funcionan con electricidad. Cumple todos los requisitos de UL y CSA para la protección contra fallos de conexión a tierra en ubicaciones peligrosas.
- Muy adecuado para su uso en atmósferas altamente corrosivas y lugares húmedos
- Se puede utilizar junto con el receptáculo sellado de fábrica U-Line™ en circuitos derivados de 20 amperios, 125 VCA, 50/60 Hz.

## Características

- Construcción sellada de fábrica; **no se requieren sellos externos.**

El arco eléctrico queda confinado dentro de la cámara sellada interior del dispositivo.

- Clasificación de 20 A, 125 VCA, ajuste de disparo de 5 mA.
- Botones de prueba y reinicio de funcionamiento suave.
- Elección de cajas de montaje de hierro maleable o aluminio, de extremo cerrado o de paso.

## Materiales estándar

- Tapa y cámara de sellado: fundición sin cobre (menos del 4/10 del 1 %)
- Pernos de la cubierta, botones de prueba y reinicio y ejes: acero inoxidable

## Acabado estándar

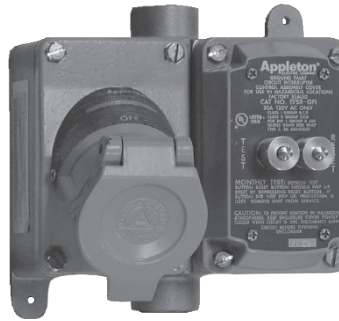
- Tapa y cámara de sellado: acabado recubierto de epoxi gris horneado

## Certificaciones y conformidades NEC/CEC

- Certificado UL/cUL: E81751
- Norma UL: 943, 1203



Cubierta EFSR-GFI montada en caja de montaje EFD de un solo grupo. La cubierta GFI tiene una cámara de sellado independiente sellada de fábrica y es adecuada para la Clase I, Grupo B, así como para Clase I, Grupos C y D; Clase II, Grupos E, F, G y Clase III.



Cubierta EFSR-GFI instalada en caja de montaje EFD doble junto con receptáculo U-Line™ de 20 amperios, 125 VCA sellado de fábrica. Receptáculo homologado para Clase I, Grupos C y D, Clase II, Grupos F y G, y Clase III.



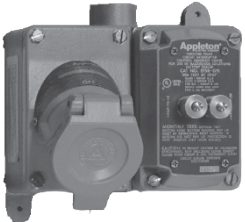
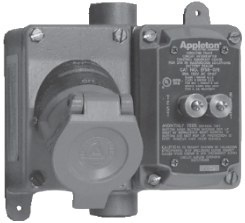

# EFSR-GFI Interruptor diferencial sellado de fábrica

Para receptáculos U-Line™ de 20 amperios. A prueba de explosiones y de ignición por polvo

Circuitos derivados de 125 VCA. Se instala en cajas de montaje EFD estándar.

**NEC/CEC:**

Clase I, División 1, Grupos A, C, D Clase I, División 2, Grupos B, C, D Clase II, División 1 y 2, Grupos F, G Clase III NEMA 3, 3R, 3RX, 7BCD, 9FG

Descripción	Tamaño del cubo (pulgadas)	Número de catálogo	
		Hierro maleable	Aluminio
<b>Cubierta y caja de montaje GFI — Grupo único</b>			
 Extremo cerrado	1/2	EFS150-GFI	EFS150A-GFI
	3/4	EFS175-GFI	EFS175A-GFI
	1	EFS110-GFI	EFS110A-GFI
 Feed-Thru	1/2	EFSC150-GFI	EFSC150A-GFI
	3/4	EFSC175-GFI	EFSC175A-GFI
	1	EFSC110-GFI	EFSC110A-GFI
<b>Enchufe con tapa GFI — Dos tomas</b>			
 Sin salida	1/2	EFS250-2023GFI	EFS250A-2023GFI
	3/4	EFS275-2023GFI	EFS275A-2023GFI
	1	EFS210-2023GFI	EFS210A-2023GFI
 Feed-Thru	1/2	EFSC250-2023GFI	EFSC250A-2023GFI
	3/4	EFSC275-2023GFI	EFSC275A-2023GFI
	1	EFSC210-2023GFI	EFSC210A-2023GFI
<b>Cubierta/dispositivo interruptor de falla a tierra de aluminio</b>			
	<p><i>La cubierta se puede utilizar con otras cajas de montaje EFD y receptáculos EFS U-Line™ de esta sección.</i></p>	EFSR-GFI	

◆ El área sombreada indica los artículos adecuados para Clase I, Grupo B.

**APPLETON™**

ENCHUFES Y RECEPTÁCULOS: NEC/CEC UBICACIONES PELIGROSAS

# U-Line™ Receptáculo portátil de 20 amperios con interruptor de circuito por falla a tierra

A prueba de explosiones, a prueba de ignición por polvo

125 VCA. Para uso en receptáculos peligrosos o no peligrosos.

## NEC/CEC:

Clase I, División 1 y 2, Grupos C, D Clase II, División 1 y 2, Grupos F, G Clase III  
NEMA 3, 3R, 3RX, 7CD, 9EFG

## Aplicaciones

- Proporciona la protección portátil contra fallos de conexión a tierra necesaria para dispositivos eléctricos. Cumple todos los requisitos UL y CSA para la protección contra fallos de conexión a tierra en ubicaciones peligrosas.
- Muy adecuado para su uso en atmósferas altamente corrosivas y lugares húmedos

## Características

- El arco eléctrico queda confinado dentro del interior del dispositivo.
- Clasificado para 20 A, 125 VCA, ajuste de disparo de 5 mA.
- Proporciona protección de neutro abierto para maximizar la seguridad.
- Luz piloto LED de alta intensidad con una vida útil nominal de 100 000 horas.
- Botones de prueba y reinicio de funcionamiento suave.
- Cable de alimentación SO de alta resistencia de 0,91 metros (3 pies) con enchufe U-Line™ enchufe NEMA 5-20R de 20 amperios.
- Diseño ligero.
- Cómoda asa para transportar o colgar.
- El enchufe es compatible con los receptáculos comparables de la competencia. El receptáculo también admite sus respectivos enchufes.

## Materiales estándar

- GFI, cubiertas de receptáculos y cajas de montaje: aluminio sin cobre fundido (menos del 0,4 %)
- Pernos de la tapa, botones de prueba y reinicio y ejes: acero inoxidable
- Asa para transportar/colgar: acero galvanizado recubierto de nailon

## Acabado estándar

- Cubiertas y cajas de montaje: acabado recubierto de epoxi gris horneado

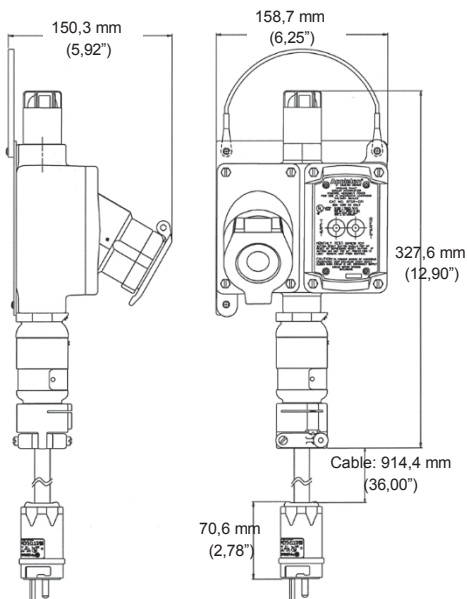
## Opciones

- Luz piloto incandescente disponible, póngase en contacto con el representante de ventas local

## Cumplimiento y certificaciones NEC/CEC

- Norma UL: 943, 1203
- Norma CSA: C22.2 n.º 30

## Dimensiones en milímetros (pulgadas)



Amperio	Luz piloto	Número de catálogo
20	LED verde	U2023PGFID1G3
	LED rojo	U2023PGFID1R3




# U-Line™ Cajas de montaje para enchufes de 20 amperios

Equipadas con tornillo de conexión a tierra interno. ①

## NEC/CEC:

Clase I, División 1, Grupos C, D Clase I,  
División 2, Grupos B, C, D  
Clase II, División 1 y 2, Grupos E, F, G Clase III  
NEMA 3, 3R, 7CD, 9EFG

## Cajas de montaje para dispositivos fundidos EFD

	Tipo	Tamaño del cubo (pulgadas)	Número de catálogo	
			Hierro maleable	Aluminio
<b>Grupo simple</b>				
	Extremo cerrado	1/2	EFD150NLQ	EFD150ANLQ
		3/4	EFD175NLQ	EFD175ANLQ
		1	EFD110NLQ	EFD110ANLQ
	Pasante	1/2	EFDC150NLQ	EFDC150ANLQ
		3/4	EFDC175NLQ	EFDC175ANLQ
		1	EFDC110NLQ	EFDC110ANLQ
<b>Doble</b>				
	Extremo cerrado	1/2	EFD250NLQ	EFD250ANLQ
		3/4	EFD275NLQ	EFD275ANLQ
		1	EFD210NLQ	EFD210ANLQ
	Pasante	1/2	EFDC250NLQ	EFDC250ANLQ
		3/4	EFDC275NLQ	EFDC275ANLQ
		1	EFDC210NLQ	EFDC210ANLQ
<b>Tándem ②</b>				
	Extremo sin salida	1/2	EFDT50NLQ	—
		3/4	EFDT75NLQ	—
		1	EFDT10NLQ	—
	Feed-Thru	1/2	EFDC250NLQ	—
		3/4	EFDC275NLQ	—
		1	EFDC210NLQ	—

## Cajas de montaje en blanco para cubos soldados ③

Elabore el número de catálogo completo según la página siguiente. Los ejes se ubicarán en el centro de las paredes y se espaciarán uniformemente, a menos que se especifique lo contrario. Cuando los espacios sean

crítico, envíe un boceto que muestre los requisitos de espaciado.

	1 Gang	EFD1NL	—
	2 grupos	EFD2NL	—
	3 grupos	EFD3NL	—
	4 grupos	EFD4NL	—
	5 grupos	EFD5NL	—

① Solo cajas de montaje de 1, 2 y 5 grupos.

② Para cajas de montaje en tándem, se deben instalar sellos eternos a menos de 1,52 metros (5 pies) de cada entrada de conducto o Clase I, Grupo C y D.

③ Las cajas de montaje EFD en blanco no están homologadas por UL.

# Cajas de montaje para receptáculos de 20 amperios U-Line™

Cajas de montaje para dispositivos fundidos en blanco EFD. Información sobre taladrado para cubos roscados y uniones soldadas

Cajas de montaje simples, dobles, triples, cuádruples y quintuples.

### Determine el número de catálogo de la siguiente manera:

- Selecione la caja de montaje para dispositivos EFD
- Selecione el número de «Disposición estándar de cubos».
- Selecione los símbolos que representan los tamaños de los cubos en la «Tabla de símbolos». (Utilice «0» cuando no se requiera cubo y separe las distintas divisiones del número de catálogo completo con guiones).

### Ejemplo

La caja de montaje en blanco seleccionada es EFD3NL y la disposición del cubo es el diagrama n.º 8. El cubo «a» debe ser de 3/4" con rosca soldada; el cubo «b», de 1" con rosca soldada; el cubo «c», de 3/4" con rosca soldada; el cubo «d», no se requiere cubo; y el cubo «e», de 1" con unión soldada.

El número de catálogo completo será:  
EFD-3NL-8-23203E

Si una «disposición estándar de cubos» no es adecuada para la aplicación, o cuando los cubos deben espaciarse con mayor precisión, envíe un boceto en el que se indiquen los cubos (1) desde las líneas centrales de las paredes y (2) desde el exterior de la parte posterior de la caja de montaje (o desde la superficie de las orejetas de montaje si se suministran orejetas).

Todos los cubos se colocarán en las líneas centrales de las paredes y se espaciarán uniformemente, a menos que se especifique lo contrario.

### Diagramas de disposición estándar del cubo

El cubo «a» siempre se encuentra en la PARTE SUPERIOR de las cajas de montaje

Dos, tres, cuatro y cinco grupos (vista frontal)

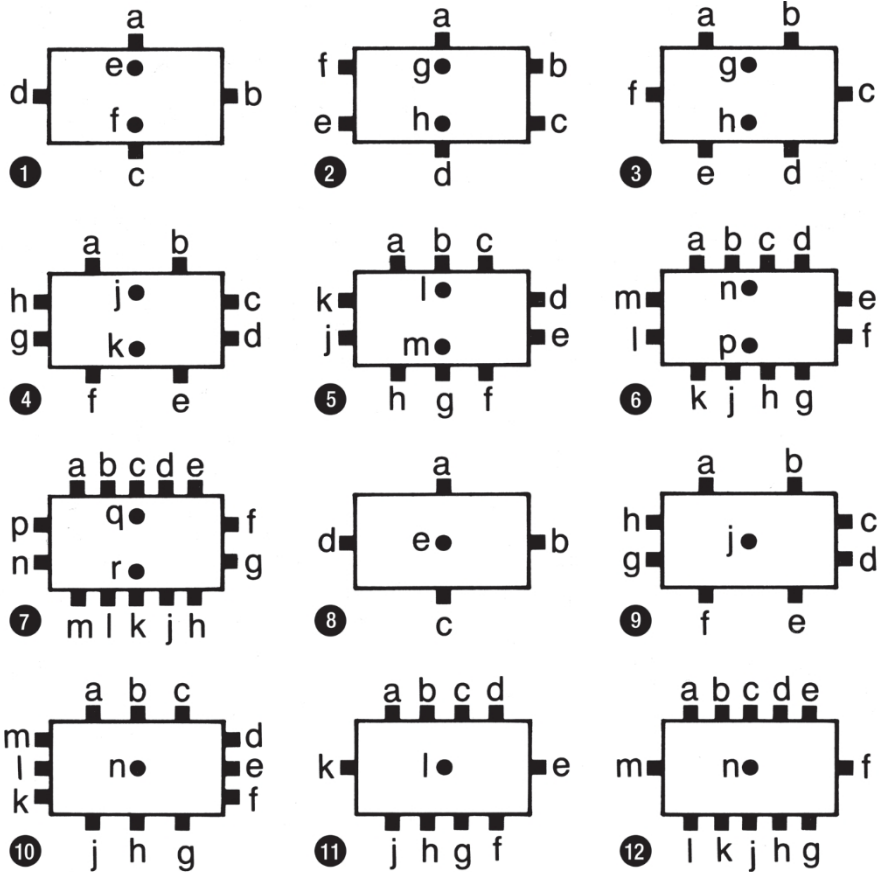
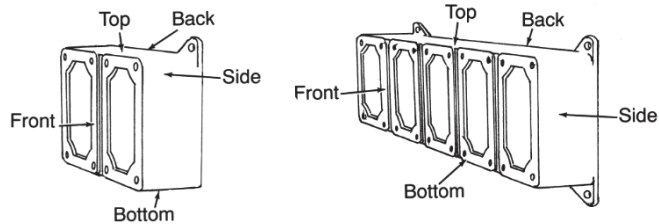


Tabla de símbolos

Tamaño del cubo (Pulgadas)	Cubo roscado	
	Unión soldada	Unión soldada
	Símbolo	Símbolo del cubo
En blanco	0	0
1/2	1	1E
3/4	2	2E
1	3	3E



Una banda (vista frontal)

