

Interruptores automáticos atornillados y cajas de la serie NE

A prueba de explosiones, a prueba de ignición por polvo, estancos

2 y 3 polos, disparo no intercambiable. Tipo de caja atornillada.

NEC/CEC:

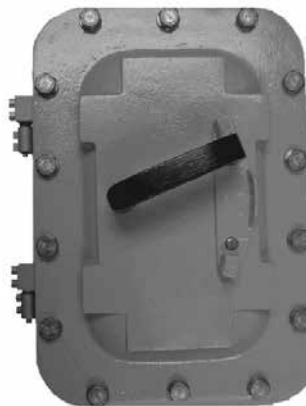
Clase I, División 1 y 2, Grupos B, C, D Clase II,
División 1 y 2, Grupos E, F, G Clase III
NEMA 4, 4X, 7BCD, 9EFG

Aplicación

- Las cajas de interruptores a prueba de explosiones se utilizan en lugares donde se manipulan o almacenan materiales peligrosos.
- Estas unidades se utilizan para la protección contra sobrecargas y cortocircuitos, y para el control de los circuitos de iluminación y alimentación.

Características

- Trayectoria de llama mecanizada con precisión entre la caja y la cubierta.
- Pies de montaje ranurados atornillados de acero inoxidable.
- Los pernos de cubierta ^{Quad-Lead®}cautivos de acero inoxidable estándar (se desenganchan con 1-1/2 vueltas).
- Se incluyen un paquete de terminales de tierra e instrucciones de instalación para la terminación del cable de tierra.
- Manija de operación externa con topes para limitar el recorrido de la manija.
- Los operadores de interruptores se pueden bloquear en la posición ON o OFF (hasta 3 candados).
- La brida externa maximiza el espacio interno.
- Salidas estándar en la parte superior e inferior para el cableado de línea y carga.
- Salidas tapadas de 1/2" en la parte superior e inferior para ventilación y drenaje.
- Disyuntores montados en una bandeja extraíble de acero galvanizado.
- Las cajas están diseñadas para aceptar disyuntores GE ▶, Square D ■ y Cutler-Hammer +.
- La junta tórica garantiza la estanqueidad.
- Las versiones de 2 y 3 polos son estándar. Para versiones de 4 polos, póngase en contacto con su representante local.
- Para obtener 65 000 clasificaciones AIC, póngase en contacto con su representante local.



Materiales estándar

- Cuerpos y cubiertas: aluminio sin cobre (4/10 del 1 % máx.)
- Pernos de la cubierta, bisagras, interruptor y ejes del operador: acero inoxidable
- Bisagras: acero inoxidable
- Junta tórica: neopreno

Acabados estándar

- Cuerpos y cubiertas: recubrimiento de polvo epoxi gris por dentro y por fuera estándar

Opciones

Deben indicarse en secuencia alfanumérica al final del número de catálogo.

- Interruptor auxiliar (1A o 1B), añadir el sufijo **—AS1**.
- Interruptor auxiliar (2A o 2B), añadir el sufijo **—AS2**.
- Respiradero, NEMA 4X (incluye salida e instalación), añadir el sufijo **—BR**.
- Drenaje, NEMA 4X (incluye salida e instalación), añadir sufijo **—DN**.
- Perno de conexión a tierra externo, añadir el sufijo **—EGS**.
- Placa de identificación de plástico, 2" x 4", letras negras de 1/8" sobre superficie blanca, 3 líneas como máximo, especificar leyenda, añadir sufijo **—NP**.
- Disparo por derivación (especificar voltaje), añadir sufijo **—ST**.
- Disparo por subtenión (especificar voltaje), añadir sufijo **—UV**.
- Para interruptores con clasificación de +50 °C (+122 °F), añada el sufijo **—V**.
- Para una clasificación de 65 000 AIC, póngase en contacto con su representante de ventas local.

Certificaciones y conformidades NEC

- Norma UL: UL 1203
- Listado UL: E84577
- Norma CSA: C22.2 n.º 25, C22.2 n.º 30, C22.2 n.º 5.1
- Certificado CSA: 052308

▶ GE es una marca comercial registrada de General Electric Company.

■ Square D es una marca comercial registrada de Schneider Electric.

+ Cutler-Hammer es una marca comercial registrada de Eaton Corporation.

Interruptores automáticos atornillados y cajas de la serie NE

A prueba de explosiones, a prueba de ignición por polvo, estancos

2 y 3 polos, disparo no intercambiable. Tipo de caja atornillada.

NEC/CEC:

Clase I, División 1 y 2, Grupos B, C, D Clase II,
División 1 y 2, Grupos E, F, G Clase III
NEMA 4, 4X, 7BCD, 9EFG

Guía de numeración del catálogo

<p>N</p> <p>Serie O-Z/Gedney NE</p>	<p>E</p> <p>E - A prueba de explosiones</p>	<p>A</p> <p>Tamaño de la carcasa:</p> <p>A - 15 - 50 AT B - 60-100 AT C - 125-150 AT E - 175-225 AT F - 250-400 AT D - 400-600 AT L - 700-800 AT G - 1000-1200 AT</p>	<p>B</p> <p>Tipo de carcasa: B - Atornillada</p>	<p>1</p> <p>Marco del interruptor:</p> <p>1 - 100-150AF 2 - 250AF 4 - 400AF 6 - 600AF 8 - 800AF 12 - 1200AF</p>	<p>3</p> <p>Número de polos:</p> <p>3 - 3 polos 4 - 4 polos (póngase en contacto con su representante local)</p>	<p>2</p> <p>Tensión de línea: 2 - 240 4 - 480 6 - 600</p>	<p>15</p> <p>Disparo del interruptor: 15 - 15AT</p> <p>20 - 20AT 25 - 25AT 30 - 30AT 35 - 35AT 40 - 40AT 50 - 50AT 60 - 60AT 70 - 70AT 80 - 80AT 90 - 90AT 10-100 AT 12 -125AT 15 - 150AT 17 - 175AT 20 - 200AT 22 - 225AT 25 - 250AT 30 - 300AT 35 - 350AT 40 - 400AT 45 - 450AT 50 - 500AT 60 - 600AT 70 - 700AT 80 - 800AT 10 - 1000AT 12 - 1200AT</p>	<p>C</p> <p>Indique el fabricante del interruptor:</p> <p>C - Cutler-Hammer (estándar) S - Square D G - GE</p>	<p>^</p> <p>Sufijo para otras opciones/características: Debe aparecer en secuencia alfanumérica (Ver Opciones)</p>
--	--	--	---	--	---	--	--	---	---

EQUIPO DE DISTRIBUCIÓN: INTERRUPTORES NEC/CEC PARA LUGARES PELIGROSOS

OZ/GEDNEY

▲ Para completar el número de catálogo, añada el sufijo adecuado para otras opciones/características. Estos sufijos se pueden encontrar en la tabla de modificaciones de esta sección.

Interruptores automáticos atornillados y cajas de la serie NE

A prueba de explosiones, a prueba de ignición por polvo, estancos

2 y 3 polos, disparo no intercambiable. Tipo de caja atornillada.

NEC/CEC:

Clase I, División 1 y 2, Grupos B, C, D Clase II,
División 1 y 2, Grupos E, F, G Clase III
NEMA 4, 4X, 7BCD, 9EFG

Capacidad de interrupción del disyuntor (amperios RMS simétricos)

Tipo de interruptor	240 VCA	480 VCA	600 VCA
Cutler-Hammer ⁺			
EHD	18 000	14 000	—
FD	65 000	35 000	18 000
HFD	100 000	65 000	25 000
JD	65 000	35 000	18 000
HJD	100 000	65 000	25 000
KD	65 000	35 000	25 000
HKD	100 000	65 000	35 000
LD	65 000	35 000	22 000
HLD	100 000	65 000	35 000
MDL	65 000	50 000	25 000
HMDL	100 000	65 000	35 000
ND	65 000	50 000	25 000
HND	100 000	65 000	35 000
GE ⁺			
TED	18 000	18 000	14 000
THED	65 000	25 000	18 000
TFK	25 000	22 000	18 000
THFK	65 000	25 000	18 000
TJK4	42 000	30 000	22 000
THJK4	65 000	35 000	25 000
TJK6	42 000	30 000	22 000
THJK6	65 000	35 000	25 000
TKM8	42 000	30 000	22 000
THKM8	65 000	35 000	25 000
TKM12	42 000	30 000	22 000
THKM12	65 000	35 000	25 000

EQUIPO DE DISTRIBUCIÓN: INTERRUPTORES NEC/CEC PARA LUGARES PELIGROSOS

OZ/GEDNEY

► GE es una marca comercial registrada de General Electric Company.

† Cutler-Hammer es una marca comercial registrada de Eaton Corporation.

Visite nuestro sitio web en www.appleton.emerson.com o póngase en contacto con nosotros en el

(800) 621-1506.

© Mayo de 2022



Interruptores automáticos atornillados y cajas de la serie NE

A prueba de explosiones, a prueba de ignición por polvo, estancos

2 y 3 polos, disparo no intercambiable. Tipo de caja atornillada.

NEC/CEC:

Clase I, División 1 y 2, Grupos B, C, D Clase II,

División 1 y 2, Grupos E, F, G Clase III

NEMA 4, 4X, 7BCD, 9EFG

Tamaño del bastidor del interruptor	Tipo de interruptor/ Capacidad de interrupción ①	Voltios n	Amperios Clasificació	Números de catálogo ② ▲		Estándar Conducto Salidas (pulgadas)
				2 polos	3 polos	
100	EHD 18 000 AIC a 240 VCA	480 VCA, 125/250 V CC	15	NEAB12215C	NEAB13215C	1-1/2
			20	NEAB12220C	NEAB13220C	
			25	NEAB12225C	NEAB13225C	
			30	NEAB12230C	NEAB13230C	
			35	NEAB12235C	NEAB13235C	
			40	NEAB12240C	NEAB13240C	2
			50	NEAB12250C	NEAB13250C	
			60	NEBB12260C	NEBB13260C	
			70	NEBB12270C	NEBB13270C	
			80	NEBB12280C	NEBB13280C	
			90	NEBB12290C	NEBB13290C	
100	NEBB12210C	NEBB13210C				
150	FD 65 000 AIC a 240 VCA	480 VCA, 125/250 V CC	150	NECB12215C	NECB13215C	2-1/2
100	EHD 14 000 AIC a 480 VCA	480 VCA, 125/250 V CC	15	NEAB12415C	NEAB13415C	1-1/2
			20	NEAB12420C	NEAB13420C	
			25	NEAB12425C	NEAB13425C	
			30	NEAB12430C	NEAB13430C	
			35	NEAB12435C	NEAB13435C	
			40	NEAB12440C	NEAB13440C	2
			50	NEAB12450C	NEAB13450C	
			60	NEBB12460C	NEBB13460C	
			70	NEBB12470C	NEBB13470C	
			80	NEBB12480C	NEBB13480C	
			90	NEBB12490C	NEBB13490C	
100	NEBB12410C	NEBB13410C				
150	FD 35 000 AIC a 480 VCA	480 VCA, 125/250 V CC	150	NECB12415C	NECB13415C	2-1/2
150	FD 18 000 AIC a 600 VCA	600 VCA, 125/250 V CC	15	NEAB12615C	NEAB13615C	1-1/2
			20	NEAB12620C	NEAB13620C	
			25	NEAB12625C	NEAB13625C	
			30	NEAB12630C	NEAB13630C	
			35	NEAB12635C	NEAB13635C	
			40	NEAB12640C	NEAB13640C	2
			50	NEAB12650C	NEAB13650C	
			60	NEBB12660C	NEBB13660C	
			70	NEBB12670C	NEBB13670C	
			80	NEBB12680C	NEBB13680C	
			90	NEBB12690C	NEBB13690C	
100	NEBB12610C	NEBB13610C				
125	NECB12612C	NECB13612C	2-1/2			
150	NECB12615C	NECB13615C	2-1/2			

① Para capacidades de interrupción más altas, póngase en contacto con su representante local.

② Interruptor Cutler-Hammer incluido de serie. Para interruptores GE, cambie C por G; para interruptores Square D, cambie C por S.

▲ Para completar el número de catálogo, añada el sufijo adecuado para otras opciones/características. Estos sufijos se encuentran en la sección Opciones.

Visite nuestro sitio web en www.appleton.emerson.com o póngase en contacto con nosotros en el (800) 621-1506.

© Mayo de 2022

Interruptores automáticos atornillados y cajas de la serie NE

A prueba de explosiones, a prueba de ignición por polvo, estancos

2 y 3 polos, disparo no intercambiable. Tipo de caja atornillada.

NEC/CEC:

Clase I, División 1 y 2, Grupos B, C, D Clase II,
División 1 y 2, Grupos E, F, G Clase III
NEMA 4, 4X, 7BCD, 9EFG

Tamaño del marco del interruptor	Tipo de interruptor/ Capacidad de interrupción ①	Voltios	Amperios nominales	Números de catálogo ② *		Salidas de conductos estándar (pulgadas)	
				2 polos	3 polos		
250	JD 18 000 AIC a 600 VCA JD 35 000 AIC a 480 VCA	600Vac, 125/250 V CC	70	NEEB22670C	NEEB23670C	3	
			90	NEEB22690C	NEEB23690C		
			100	NEEB22610C	NEEB23610C		
			125	NEEB22612C	NEEB23612C		
			175	NEEB22617C	NEEB23617C		
			200	NEEB22620C	NEEB23620C		
			225	NEEB22622C	NEEB23622C		
400	KD 25 000 AIC @ 600 VCA KD 35 000 AIC a 480 VCA	600 VCA, 125/250 V CC	250	NEFB22625C	NEFB23625C	4	
			125	NEFB42612C	NEFB43612C	4	
			175	NEFB42617C	NEFB43617C		
			200	NEFB42620C	NEFB43620C		
			225	NEFB42622C	NEFB43622C		
			250	NEFB42625C	NEFB43625C		
			300	NEFB42630C	NEFB43630C		
			350	NEFB42635C	NEFB43635C		
			400	NEFB42640C	NEFB43640C		
			600	LD 25 000 AIC @ 600 VCA LD 35 000 AIC @ 480 VCA	600 VCA, 125/250 V CC		450
500	NEDB62650C	NEDB63650C					
600	NEDB62660C	NEDB63660C					
800	MDL 25 000 AIC @ 600 VCA MDL 50 000 AIC a 480 VCA	600Vac, 125/250 V CC	300	NELB82630C	NELB83630C	4 ④ *	
			350	NELB82635C	NELB83635C		
			400	NELB82640C	NELB83640C		
			450	NELB82645C	NELB83645C		
			500	NELB82650C	NELB83650C		
			600	NELB82660C	NELB83660C		
			700	NELB82670C	NELB83670C		
			800	NELB82680C	NELB83680C		
1200	MDL 25 000 AIC @ 600 VCA MDL 50 000 AIC a 480 VCA	600Vac, 125/250 V CC	600	NEGB122660C	NEGB123660C	4 ④ *	
			800	NEGB122680C	NEGB123680C		
			1000	NEGB122610C	NEGB123610C		
			1200	NEGB122612C	NEGB123612C		

EQUIPO DE DISTRIBUCIÓN: INTERRUPTORES NEC/CEC PARA LUGARES PELIGROSOS

OZ/GEDNEY

* Para completar el número de catálogo, añada el sufijo adecuado para otras opciones/características. Estos sufijos se encuentran en la sección Opciones.

① Para capacidades de interrupción más altas, póngase en contacto con su representante local.

② Interruptor Cutler-Hammer incluido de serie. Para el interruptor GE, cambie C por G; para el interruptor Square D, cambie C por S.

Caja de interruptor con tornillos NE

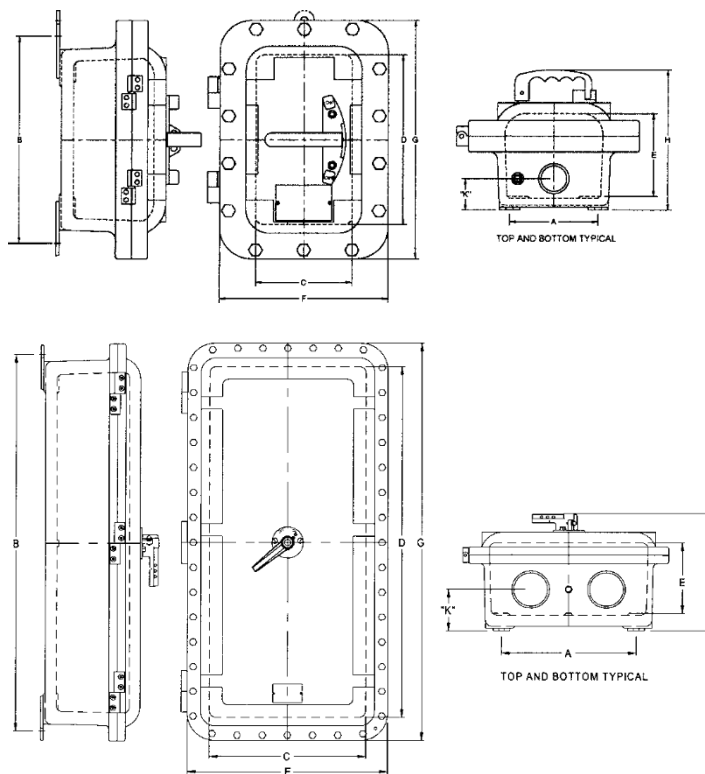
A prueba de explosiones, a prueba de ignición por polvo, estanco

2 y 3 polos, disparo no intercambiable. Tipo de caja atornillada.

NEC/CEC:

Clase I, División 1 y 2, Grupos B, C, D Clase II,
División 1 y 2, Grupos E, F, G Clase III
NEMA 4, 4X, 7BCD, 9EFG

Dimensiones en milímetros (pulgadas)



Solo carcasa

Carcasa	Catálogo	Diámetro	Dimensiones en milímetros (pulgadas)									Número de Puntos de venta	Dimensión Aproximada de mm (pulgadas) K	Peso kgs (lbs)
			Montaje			Interior			Exterior					
Tamaño	Número	Número	A	B	J	C	D	E	F	G	H			
A	AEAB	1	139,7 (5,50)	333,5 (13,13)	358,9 (14,13)	155,7 (6,13)	273,0 (10,75)	133,3 (5,25)	270,0 (10,63)	387,3 (15,25)	224,5 (8,84)	2	50,8 (2,00)	17,24 (38)
B	AEBB	1	152,4 (6,00)	457,2 (18,00)	782,6 (19,00)	165,1 (6,50)	406,4 (16,00)	139,7 (5,50)	279,4 (11,00)	520,7 (20,50)	227,8 (8,97)	2	58,6 (2,31)	25,85 (57)
C	AECB	1	260,3 (10,25)	574,8 (22,63)	No Disponible	289,0 (11,38)	508,0 (20,00)	162,0 (6,38)	406,4 (16,00)	638,3 (25,13)	243,5 (9,59)	2	88,9 (3,50)	47,17 (104)
E	AEEB	1	215,9 (8,50)	689,1 (27,13)	No Disponible	285,7 (11,25)	758,9 (29,88)	183,8 (7,63)	406,4 (16,00)	749,3 (29,50)	311,9 (12,28)	2	101,6 (4,00)	65,77 (145)
F	AEFB-250	1	241,3 (9,50)	692,1 (27,25)	No Disponible	285,7 (11,25)	758,9 (29,88)	204,7 (8,06)	416,0 (16,38)	889,0 (35,00)	313,4 (12,34)	2	106,4 (4,19)	77,11 (170)
F	AEFB-400	2	241,3 (9,50)	692,1 (27,25)	No Disponible	285,7 (11,25)	758,9 (29,88)	204,7 (8,06)	416,0 (16,38)	889,0 (35,00)	320,8 (12,63)	2	106,4 (4,19)	77,11 (170)
D	AEDB	2	409,7 (16,13)	1035,0 (40,75)	No Disponible	457,2 (18,00)	1079,5 (42,50)	193,8 (7,63)	346,2 (13,63)	962,1 (37,88)	325,3 (12,81)	2	109,4 (4,31)	103,42 (228)
L	AELB	3	406,4 (16,00)	1152,6 (45,38)	No Disponible	473,2 (18,63)	1073,1 (42,25)	215,9 (8,50)	606,5 (23,88)	1216,1 (47,88)	361,9 (14,25)	4	127,0 (5,00)	190,06 (419)
G	AEGB	4	543,1 (21,38)	1270,0 (50,00)	No Disponible	508,0 (20,00)	1524,0 (60,00)	254,0 (10,00)	635,0 (25,00)	1651 (65,00)	534,0 (21,38)	6	111,2 (4,38)	257,19 (567)