

Conectores, enchufes y receptáculos de clavija y manguito de la serie Powertite™

NEC/CEC:

Homologados para ubicaciones normales (sin clasificar)

NEMA 3, 3R, 4, 4X

Aplicaciones

- Diseñados para suministrar energía a equipos eléctricos portátiles o fijos, tales como unidades de motor-generador, soldadoras, bombas, compresores, estaciones repetidoras celulares, cajas SCR/VFD y equipos similares.
- Ideal para su uso en aplicaciones de «barco a costa» y de energía de respaldo/temporal.
- Adecuado para su uso en lugares donde se requiere una carcasa resistente a la intemperie.
- Construcción resistente al uso intensivo.

Características

- Disponible en unidades de 30, 60, 100, 150, 200 y 400 amperios.
- Disponible en dos estilos de conexión a tierra: Estilo 1 (solo carcasa) y Estilo 2 (carcasa y polo adicional).
- El casquillo de neopreno comprimido por el collarín del cable evita la entrada de agua. El casquillo es muy resistente al deterioro por hidrocarburos y es autoextinguible.
- El tornillo de bloqueo y la ranura evitan que el collarín del cable del enchufe se «afloje».
- Los contactos ejercen una presión constante a lo largo de toda la superficie de contacto y proporcionan continuidad eléctrica.
- Rango de temperatura ambiente de -25 °C a +40 °C (-13 °F a +104 °F).
- Los bloques aislantes proporcionan la mayor resistencia dieléctrica y mecánica y el menor rastro de arco.
- Polarización positiva: solo se pueden utilizar conjuntamente enchufes y receptáculos del mismo tipo, número de polos y amperaje.
- Interrupción del circuito: en unidades de 30, 60, 100, 150 y 200 amperios, cualquier arco eléctrico creado al desconectarse los terminales de línea y carga queda confinado de forma segura en el interior de las cavidades de los terminales. Los enchufes se pueden retirar en caso de emergencia con cargas nominales completas sin interruptores de desconexión independientes (el enchufe de 400 amperios es solo para desconexión, no para interrupción de corriente).
- Los enchufes Powertite™ de 30, 60, 100 y 150 amperios también son adecuados para ubicaciones clasificadas cuando se utilizan con receptáculos de enclavamiento a prueba de explosiones Appleton EBR, EBRH, JBR, MD2SR o DBR.
- Los contactos de longitud controlada garantizan que la conexión a tierra se establezca primero y se interrumpa en último lugar para mayor seguridad.
- Interconectabilidad Ⓢ: Interconectable con Crouse-Hinds + Arkrite® y Powermate™, y Killark ⚡ Versamate™.

Materiales estándar

- Carcasas de enchufes, receptáculos, conectores y cajas de montaje: aluminio sin cobre (4/10 del 1 % máx.).
- Bloques aislantes: poliéster relleno de vidrio

Acabados estándar

- Carcasas de enchufes, receptáculos, conectores y cajas de montaje de aluminio: recubrimiento de polvo epoxi
- Bloques aislantes y contactos: acabado natural



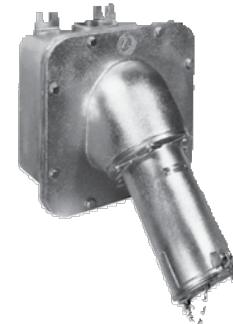
30 y 60 amperios



100 y 150 amperios



200 amperios



400 amperios

Opciones

- Ver opciones ilustradas

Certificaciones y conformidades NEC/CEC

- Norma UL: UL 1682, UL 1686 ①, UL 50E
- Certificado por UL: E145916, E145917
- Certificado cULus: E145917 (200 amperios)
- Norma CSA: C22.2 n.º 182.1-13
- Certificado CSA: 065179
- NEMA 4X (30, 60, 100, 150 y 200 amperios)
- Configuración NEMA: FB11

Productos relacionados

- Para enchufes y receptáculos para ubicaciones clasificadas, consulte *Enchufes y receptáculos: ubicaciones peligrosas*.

① La norma UL 1686 es aplicable a unidades de hasta 100 amperios.

② Clasificado por UL y certificado por CSA para su uso en combinaciones específicas con Crouse-Hinds Arkrite® o Killark Versamate®.

+ Arkrite es una marca comercial registrada de Cooper Crouse-Hinds.

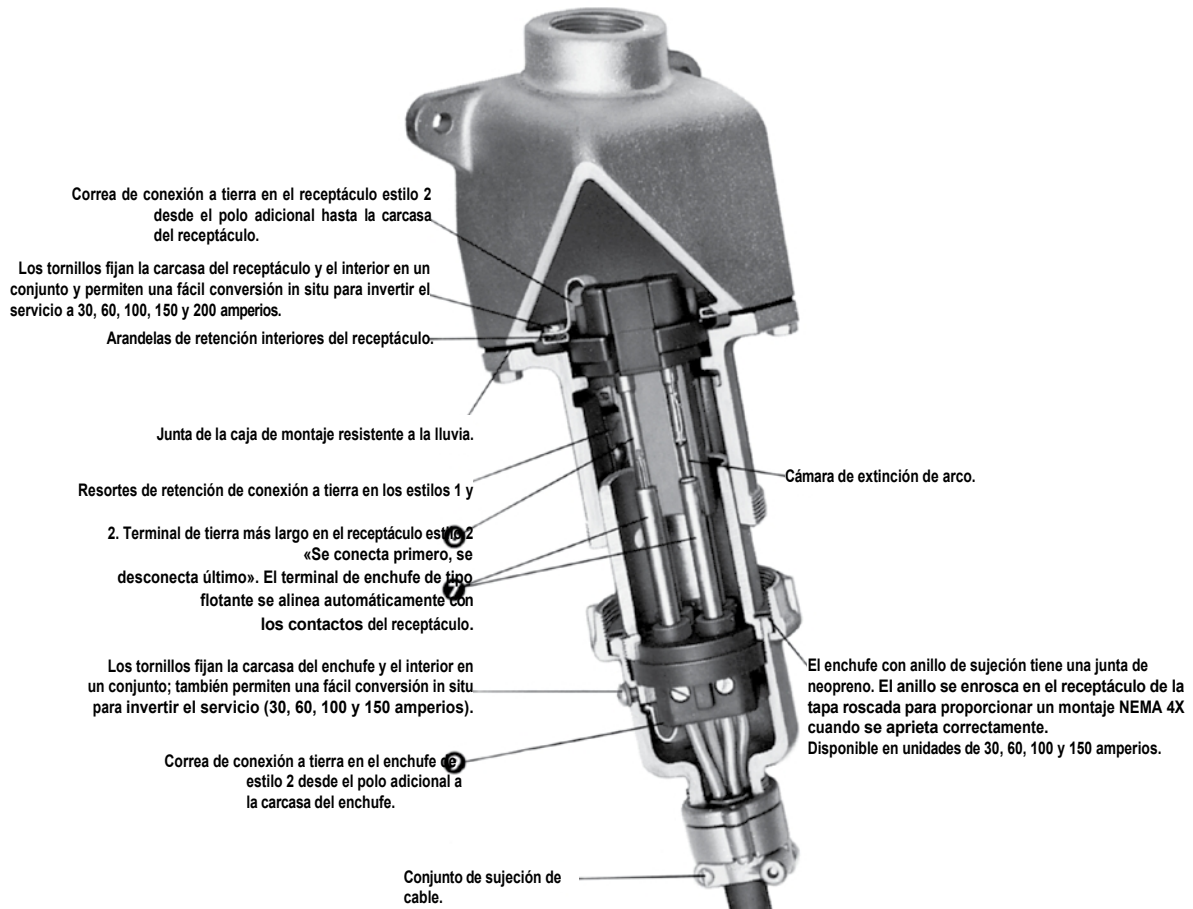
⚡ Versamate es una marca comercial registrada de Hubble Killark.

Enchufes, conectores y receptáculos de clavijas y manguitos de la serie Powertite™

NEC/CEC:

Homologado para ubicaciones normales (sin clasificar)
NEMA 3, 3R, 4, 4X

Características ilustradas



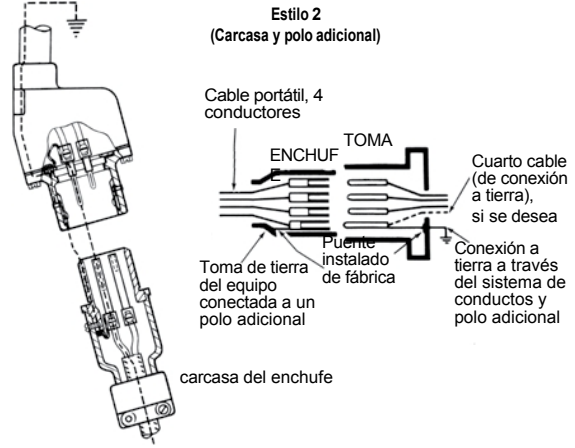
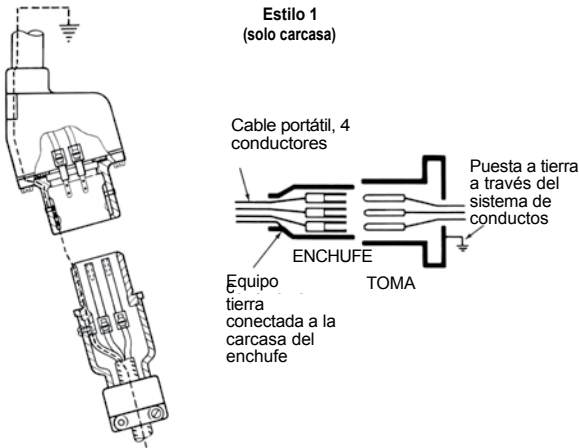
Enchufes, conectores y receptáculos de clavija y manguito de la serie Powertite™

NEC/CEC:

Homologado para ubicaciones normales (sin clasificar)
NEMA 3, 3R, 4, 4X

Características ilustradas

Tipos de conexión a tierra



Enchufe: el conductor de conexión a tierra del equipo está conectado directamente a un terminal sin soldadura que está conectado a la carcasa del enchufe con un conector a presión. Todos los terminales son «conductores de corriente».

Toma: dos clips de resorte de retención enganchan la carcasa del enchufe conectada a tierra al insertar el enchufe; la carcasa del enchufe conectada a tierra entra en contacto con el resorte de tierra de la toma antes de que se conecten los polos de línea y carga. La ruta de conexión a tierra se mantiene hasta que se desconectan los contactos conductores de corriente. Todos los terminales son «conductores de corriente».

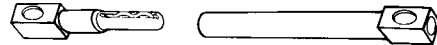
Enchufe: el conductor de conexión a tierra del equipo no solo está conectado al terminal sin soldadura de la carcasa del enchufe, sino también a un polo de conexión a tierra adicional. El polo de conexión a tierra tiene una cinta de conexión a tierra de aleación de cobre que se conecta a la carcasa del enchufe.

Toma: dos clips de resorte de retención se acoplan a la carcasa del enchufe conectada a tierra al insertar el enchufe. El puente del polo de conexión a tierra adicional está conectado eléctricamente a un tornillo en la carcasa de la toma. El polo de conexión a tierra más largo «se conecta primero y se desconecta último».

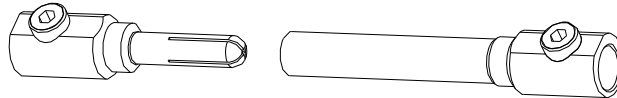
Diseño de clavija y manguito ①



Terminales de cable a presión de 30, 60 y 100 amperios.
Contactos de latón macizo con resortes de cobre-berilio.



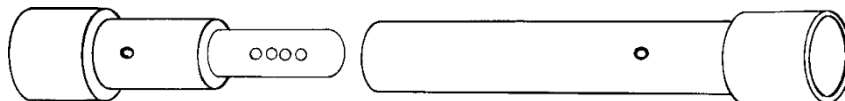
Terminales de cable de presión de 150 amperios.
Contactos de cobre macizo con resortes de cobre-berilio.



Terminales de cable de presión de 200 amperios. Contacto tipo dividido de cobre macizo.



Terminales de cable con soldadura de 400 amperios y 0,84 pulgadas. Contactos de cobre macizo con cuatro cojinetes de borosilicato con resorte.



Terminales de cable con soldadura de 400 amperios y 1,25 pulgadas. Contactos de cobre macizo con cuatro cojinetes de borosilicato con resorte.

① Los pines y los manguitos no se venden por separado. Deben comprarse como recambio interior completo. Disponibles en las páginas de recambios interiores.

ENCHUFES Y TOMA DE CORRIENTE: NEC/CEC UBICACIÓN NORMAL

APPLETON™

Conectores, enchufes y receptáculos de clavijas y manguitos de la serie Powertite™

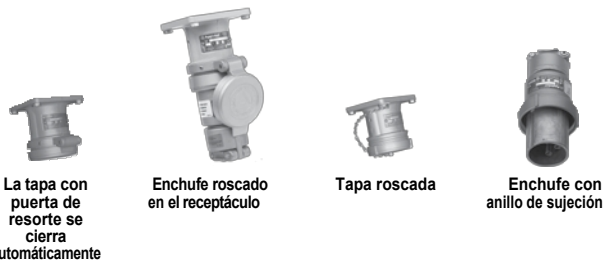
NEC/CEC:

Catalogado para ubicaciones normales (sin clasificar)
NEMA 3, 3R, 4, 4X

Características ilustradas

Puerta con resorte y tapa roscada

Los receptáculos con puerta con resorte y tapa roscada de 30, 60, 100 y 150 amperios están roscados para aceptar enchufes ACP con anillo de sujeción. El anillo se enrosca en el receptáculo para formar un conjunto impermeable con el enchufe conectado uso, y también para evitar que el enchufe se caiga. Cuando se retira el enchufe, la tapa con puerta con resorte y junta se cierra herméticamente contra la abertura del receptáculo de forma automática, lo que proporciona protección contra la intemperie. La puerta con resorte tiene un resorte y un eje de acero inoxidable.



La tapa con puerta de resorte se cierra automáticamente

Enchufe roscado en el receptáculo

Tapa roscada

Enchufe con anillo de sujeción

Tapa con puerta con resorte

Las unidades de 30, 60, 100 y 150 amperios pueden colocarse en cualquier posición en un círculo de 360° ajustando un tornillo de fijación. El tornillo de fijación también permite retirar completamente la cubierta. Puerta con resorte disponible en unidades de 200 amperios.

NOTA: La cubierta con puerta con resorte se muestra en posición abierta solo a modo ilustrativo.



Enchufes ACP

Se suministran con casquillos para adaptarse a una amplia variedad de diámetros de cable. La abrazadera de enchufe de 30 amperios utilizada en la primera posición con el casquillo de diámetro interior más pequeño proporciona un agarre firme en cables tan pequeños como

0,390 pulgadas, como los que se utilizan en instalaciones de plataformas petrolíferas.



Abrazaderas de cable reversibles

Permiten una amplia gama de cables (basta con aflojar los tornillos y darles la vuelta).

Cada posición admite uno de los dos casquillos. Resultan muy prácticas en instalaciones con cables de diferentes tamaños.



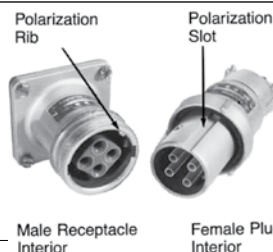
1.ª posición



2.ª posición

Opciones ilustradas

Servicio estándar El receptáculo energizado tiene contactos macho empotrados para reducir el peligro de contacto accidental. El enchufe tiene contactos hembra que solo se energizan al insertarse en el receptáculo.



Male Receptacle Interior

Female Plug Interior

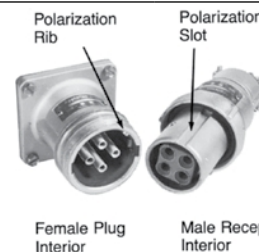
Polarización especial

La polarización especial está disponible en unidades de 30, 60, 100, 200 y 400 amperios. Evita la inserción del enchufe en un receptáculo o conector cableado para un voltaje diferente. En instalaciones donde hay diferentes voltajes de línea, es recomendable la opción de polarización especial. Esto permite que solo los enchufes y receptáculos cableados para el mismo voltaje de línea se acoplen entre sí. El interior del receptáculo o conector se coloca 22-1/2°, con respecto al remache de polarización, a la derecha (según lo especificado) del estándar, y el enchufe está polarizado para corresponder. Añada el sufijo **-P4** al enchufe, receptáculo o conector estándar o de servicio inverso.

Servicio inverso (aplicación de generador)

Util cuando un enchufe «caliente» alimenta un receptáculo muerto. El servicio inverso se utiliza a menudo para aplicaciones de generadores en las que el receptáculo alberga un enchufe muerto en su interior. El enchufe alberga un receptáculo energizado en su interior, que tiene contactos macho empotrados para reducir el peligro de contacto accidental. Las unidades de 30, 60, 100, 150 y 200 amperios se pueden convertir fácilmente a servicio inverso en el campo cuando se solicitan enchufes y receptáculos a juego. La unidad de 400 amperios solo está disponible como ensamblada de fábrica.

Artículo con coste adicional. Añada el sufijo **-RS** al receptáculo o conector.



Female Plug Interior

Male Receptacle Interior

Enchufes, conectores y receptáculos de clavija y manguito de la serie Powertite™

NEC/CEC:

Homologados para ubicaciones normales (sin clasificar)
NEMA 3, 3R, 4, 4X

ENCHUFES Y TOMA DE CORRIENTE: NEC/CEC UBICACIÓN ORDINARIA

APPLETON™

Características generales

Amplificador	Tipos de receptáculos				Latón con Resortes	Contactos NEMA 4X Cobre con Fábrica Rodamientos	Contactos Tipo dividido Cobre de berilio	Latón Borosilicato	Servicio inverso	
	Con conexión a tierra	Resistente a la intemperie	NEMA 4X En Tapa de abrazadera	Tapa de rosca					Cobre	Puesta a Solo
30	1 y 2	X	X		X			Estilo 2	X	
60	1 y 2	X	X		X			Estilo 2	X	
100	1 y 2	X	X		X			Estilo 2	X	
150	2	X	X		X ①			Estilo 2	X	
200	1 y 2	X *		X		X		Estilo 2	X	
400	1 y 2					X		Estilo 2		X

Tabla de aplicaciones

Estilo de conexión a tierra	Cable/Polo	Monofásico		Tipo de conexión a tierra	Cable/Polo	Trifásico	
		Con neutro	Sin neutro			Con neutro	Sin neutro
Estilo 1 (solo carcasa)	2W, 2P	L1+N+G	L1+L2+G	Estilo 1 (solo carcasa)	2W, 2P		
	3W, 3P	L1+L2+N+G			3W, 3P		L1+L2+L3+G
	4W, 4P				4W, 4P	L1+L2+L3+N+G	
Estilo 2 (Carcasa y Polo adicional)	2W, 3P	L1+N+G	L1+L2+G	Estilo 2 (Carcasa y Polo adicional)	2W, 3P		
	3W, 4P	L1+L2+N+G			3W, 4P		L1+L2+L3+G

Potencia nominal Powertite™ El enchufe se puede retirar en caso de emergencia si se encuentra dentro de estos valores máximos de potencia. No apto para arranques/paradas normales.

Motor de fase	Amperios	Potencia del motor				Motor trifásico	Amperios	Potencia del motor			
		115 VCA	230 VCA	480 VCA	600 VCA			115 VCA	230 VCA	480 VCA	600 VCA
Solo para desconexión de emergencia											
3 fases	30	3	7-1/2	15	20	1 fase 2	30	2	3	10	10
3W, 3P;	60	7-1/2	15	30	30	W, 2 P	60	3	10	20	20
3W, 4P;	100	10	20	40	40	o	100	7-1/2	15	30	30
o	150	No desconectar bajo carga				2W, 3P	200	15	30	40	40
4W, 4P		200	20	40	50	50					

Rango de tamaños de cables admitidos en los terminales de enchufe y receptáculo Powertite™

60 °C (140 °F) como mínimo.

30, 60, 100 y 150 amperios				200 amperios			400 amperios		
Amperios	Diámetro del hueco del cable (pulgadas)	Rango de cables		Diámetro del hueco para cable (pulgadas)	Tamaño del conductor	Tipo de conductor	Hueco para soldadura del conductor (pulgadas)	Diámetro Tamaño	Tipo de conductor
		Edificio	Extra flexible						
30	0,281	N.º 10 – N.º 6	N.º 10 – N.º 8	0,687	250	General Wire	0,84	500 MCM	General Wire
60	.312	N.º 6 – N.º 2	N.º 6 – N.º 4		4/0	General Wire		400 MCM	Cable flexible
100	0,391	N.º 4 – N.º 1	N.º 4 – N.º 2		4/0	Cable flexible		400 MCM	Extra flexible
150	.525	N.º 2 – 2/0	N.º 2 – 2/0		3/0	Cable flexible	1,25	1000 MCM	Cable general
					3/0	Extra flexible		900 MCM	Cable general
					2/0	Cable flexible		800 MCM	Extra flexible.

▼ NEMA 4X.

① Cobre con resortes de cobre berilio.

Powertite™ Enchufes y receptáculos de 30 amperios con clavijas y manguitos

600 VCA, 250 VCC, 50-400 Hz

Terminales de cable a presión: diámetro del hueco para el cable: 0,281 pulgadas. Rango de tamaños de cable: n.º 10-n.º 6 para edificios; n.º 10-n.º 8 extraflexible.

NEC/CEC:

Homologado para ubicaciones normales (sin clasificar)
NEMA 3, 3R, 4, 4X



Tipo de conexión a tierra	Cable/poste	Receptáculo con AEE Caja de montaje ①	Tamaño del cubo (pulgadas)	Receptáculo Solo ③	Sujeción metálica Tapón de anillo ②	Anillo de sujeción no metálico Anillo enchufable ②④	Diámetro del cable del tapón (pulgadas)
Estilo 1 (solo carcasa)	2W, 2P	ADRE3022-50	1/2	ADR3022	ACP3022BC	—	.500 a 1.250
		ADRE3022-75	3/4				
	3W, 3P	ADRE3033-75	3/4	ADR3033	ACP3033BC	—	.500 a 1.250
		ADRE3033-100	1				
(Carcasa y Estilo 2)	2W, 3P	ADRE3044-75	3/4	ADR3044	ACP3044BC	—	.500 a 1.250
		ADRE3044-100	1				
Polo adicional)	3W, 3P	ADRE3023-75	3/4	ADR3023	ACP3023BC	—	.500 a 1.250
		ADRE3023-100	1				
	3W, 4P	ADRE3034-75	3/4	ADR3034	ACP3034BC	NMACP3034BC	.500 a 1.250

Los receptáculos se suministran con puerta de montaje de tornillo. Para servicio inverso, añada el sufijo **-RS** al número de catálogo. Para polarización especial, añada el sufijo **-P4** al número de catálogo.

Potencia nominal para desconexión de emergencia bajo carga

El enchufe se puede desconectar en caso de emergencia si se encuentra dentro de estas potencias máximas. No apto para arranques y paradas normales.

Motor trifásico	Cable/Polo	Potencia del motor			
		120 VCA	240 VCA	480 VCA	600 VCA
Monofásico	2W, 2P o 2W, 3P	2 HP	3 HP	10 HP	10 HP
Trifásico	3W, 3P; 3W, 4P; o 4W, 4P	3 HP	7-1/2 HP	15 HP	20 HP

① Para cajas de montaje adicionales, consulte Cajas de montaje de aluminio.

② La combinación de enchufe y receptáculo tiene clasificación NEMA 4X cuando el anillo de sujeción está completamente apretado en el receptáculo.

③ El receptáculo tiene la clasificación NEMA 4X cuando la tapa de tornillo está completamente encajada y el receptáculo no se utiliza.

④ Las opciones de servicio inverso y polarización especial no están disponibles en enchufes no metálicos.

Conectores y enchufes Powertite™ de 30 amperios con clavija y manguito

600 VCA, 250 VCC, 50-400 Hz

Terminales de cable a presión: diámetro del hueco para el cable: 0,281 pulgadas. Rango de tamaños de cable: #10—#6 para edificios; #10—#8 extraflexible.

NEC/CEC:

Homologado para ubicaciones normales (sin clasificar)

NEMA 3, 3R, 4, 4X



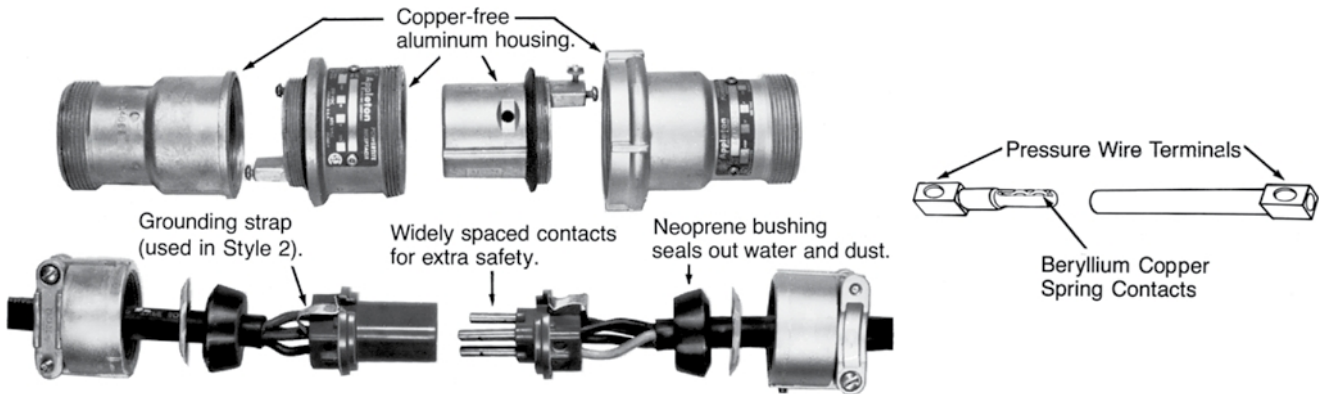
Puesta a tierra Estilo	Cable/Polo	Solo cuerpo del conector	Sujeción metálica Anillo Enchufe ①	Conector/enchufe Diámetro del cable (pulgadas)
	2W, 2P	ARC3022BC	ACP3022BC	0,500 a 1,250
Estilo 1 (solo carcasa)	3W,3P	ARC3033BC	ACP3033BC	.500 a 1.250
	4W, 4P	ARC3044BC	ACP3044BC	0,500 a 1,250
Estilo 2	2W, 3P	ARC3023BC	ACP3023BC	0,500 a 1,250
(Carcasa y polo adicional)	3W, 4P	ARC3034BC	ACP3034BC	.500 a 1.250

Para servicio inverso, añada el sufijo **-RS** al número de catálogo. Para polarización especial, añada el sufijo **-P4** al número de catálogo.

ENCHUFES Y TOMA DE CORRIENTE: NEC/CEC UBICACIÓN ORDINARIA

APPLETON™

Diseño de clavijas y manguitos



Contactos energizados profundamente empotrados para reducir el peligro de contacto accidental y minimizar la posibilidad de arcos expuestos. El aislante apaga los arcos y es resistente al calor anormal y al fuego.

Las abrazaderas mecánicas del cable del enchufe proporcionan alivio de tensión en las conexiones de los conductores y permiten sustituir fácilmente los cables.

Los terminales de cable a presión permiten sustituir fácilmente el cable cuando es necesario. Los tornillos de los terminales sujetan firmemente los conductores. Los contactos de resorte proporcionan una presión constante.

① La combinación de enchufe y cuerpo del conector tiene la clasificación NEMA 4X cuando el anillo de sujeción está completamente apretado en el cuerpo del conector.

Powertite™ Enchufes y receptáculos de clavija y manguito de 60 amperios

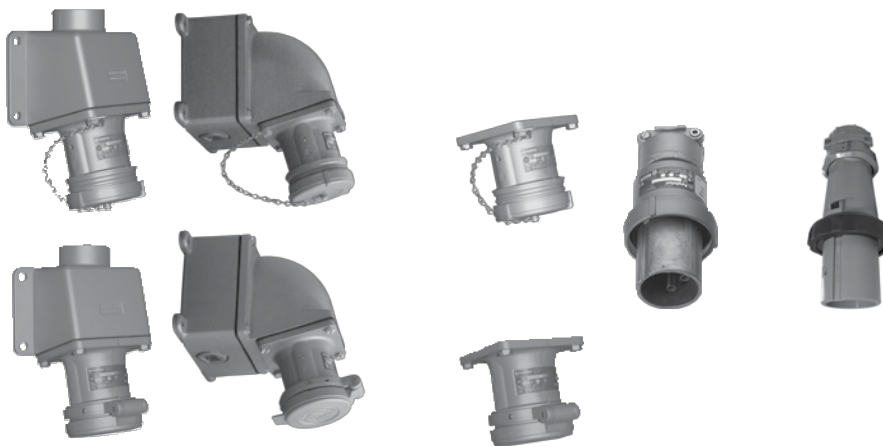
600 VCA, 250 VCC, 50-400 Hz

Terminales de cable a presión: diámetro del hueco para el cable: 0,312 pulgadas. Rango de tamaño del cable: n.º 6-n.º 2 para edificios; n.º 6-n.º 4 extraflexible.

NEC/CEC:

Homologado para ubicaciones normales (sin clasificar)

NEMA 3, 3R, 4, 4X



Tipo de conexión a tierra	Receptáculo con AEE Cable/Polo	Receptáculo con Caja de montaje ①	Receptáculo con AJA Caja de montaje ① (pulgadas)	Tamaño del cubo (pulgadas)	Receptáculo enchufe Solo ③	Sujeción metálica Enchufe de anillo ②	Sujeción no metálica Enchufe de anillo ②④	Cable del Diámetro (pulgadas)
Estilo 1 (solo carcasa)	2W, 2P	ADRE6022-100	ADJA6022-100	1	ADR6022	ACP6022BC	—	.500 a 1.250
		ADRE6022-125	ADJA6022-125	1-1/4				
	3W, 3P	ADRE6033-100	ADJA6033-100	1	ADR6033	ACP6033BC	—	0,500 a 1,250
		ADRE6033-125	ADJA6033-125	1-1/4				
	4W, 4P	ADRE6044-125	ADJA6044-125	1-1/4	ADR6044	ACP6044BC	—	0,500 a 1,250
		ADRE6044-150	ADJA6044-150	1-1/2				
Estilo 2 (carcasa y poste adicional)	4W, 3P	ADRE6023-100	ADJA6023-100	1	ADR6023	ACP6023BC	—	0,500 a 1,250
		ADRE6023-125	ADJA6023-125	1-1/4				
	3W, 4P	ADRE6034-125	ADJA6034-125	1-1/4	ADR6034	ACP6034BC	NMACP6034BC	.500 a 1.250
		ADRE6034-150	ADJA6034-150	1-1/2				

Los receptáculos están provistos de puerta con resorte y tapa atornillada. Para servicio inverso, añada el sufijo -RS al número de catálogo.

Para polarización especial, añada el sufijo -P4 al número de catálogo.

Potencia nominal para desconexión de emergencia bajo carga

El enchufe se puede retirar en caso de emergencia si se encuentra dentro de estas potencias máximas. No apto para arranques y paradas normales.

Motor de fase	Cable/Polo	120 VCA	240 VCA	480 VCA	600 VCA
Monofásico	2W, 2P o 2W, 3P	3 HP	10 HP	20 HP	20 HP
Trifásico	3W, 3P; 3W, 4P; o 4W, 4P	7-1/2 HP	15 CV	30 CV	30 HP

① Para cajas de montaje adicionales, consulte Cajas de montaje de aluminio.

② La combinación de enchufe y receptáculo tiene la clasificación NEMA 4X cuando el anillo de sujeción está completamente apretado en el receptáculo.

③ El receptáculo tiene la clasificación NEMA 4X cuando la tapa atornillada está completamente encajada y el receptáculo no se utiliza.

④ Las opciones de servicio inverso y polarización especial no están disponibles en enchufes no metálicos.

Conectores y enchufes Powertite™ de 60 amperios con clavija y manguito

600 VCA, 250 VCC, 50-400 Hz

Terminales de cable a presión: diámetro del hueco para el cable: 0,312 pulgadas. Rango de tamaños de cable: #6—#2 para edificios; #6—#4 extraflexible.

NEC/CEC:

Catalogado para ubicaciones normales (sin clasificar)
NEMA 3, 3R, 4, 4X

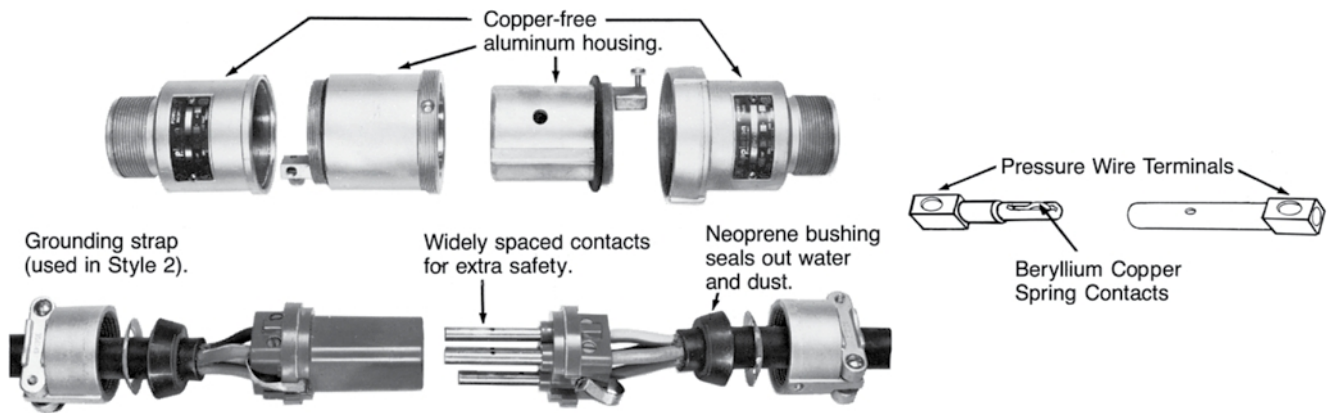
ENCHUFES Y TOMA DE CORRIENTE: NEC/CEC UBICACIÓN NORMAL



Puesta a tierra Estilo	Cable/Polo	Solo cuerpo del conector	Sujeción metálica Enchufe de anillo ①	Diámetro del cable del conector/enchufe (pulgadas)
	2W, 2P	ARC6022BC	ACP6022BC	0,500 a 1,250
Estilo 1 (solo carcasa)	3W, 3P	ARC6033BC	ACP6033BC	.500 a 1.250
	4W, 4P	ARC6044BC	ACP6044BC	0,500 a 1,250
Estilo 2 (Carcasa y Polo adicional)	2W, 3P	ARC6023BC	ACP6023BC	.500 a 1.250
	3W, 4P	ARC6034BC	ACP6034BC	0,500 a 1,250

Para servicio inverso, añada el sufijo **-RS** al número de catálogo. Para polarización especial, añada el sufijo **-P4** al número de catálogo.

Diseño de clavijas y manguitos



Contactos energizados profundamente empotrados para reducir el peligro de contacto accidental y minimizar la posibilidad de arcos expuestos. El aislante extingue los arcos y es resistente al calor anormal y al fuego.

Los terminales de cable a presión permiten sustituir fácilmente el cable cuando es necesario. Los tornillos de los terminales sujetan firmemente los conductores. Los contactos de resorte proporcionan una presión constante.

Las abrazaderas mecánicas para cables proporcionan alivio de tensión en conexiones de los conductores y permiten sustituir fácilmente los cables.

① La combinación de enchufe y cuerpo del conector tiene la clasificación NEMA 4X cuando el anillo de sujeción está completamente apretado en el cuerpo del conector.

Powertite™ Enchufes y receptáculos de 100 y 150 amperios con clavija y manguito

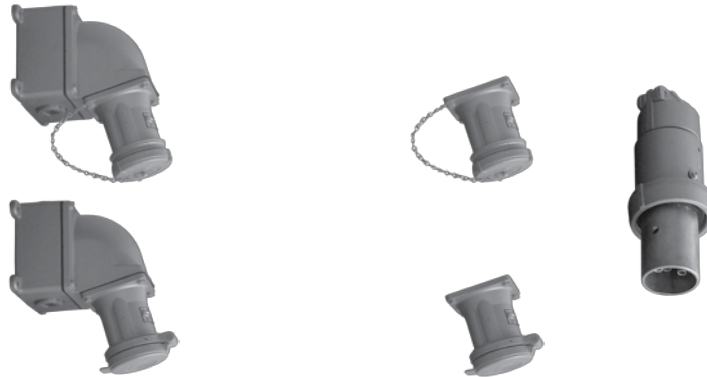
600 VCA, 250 VCC, 50-400 Hz

Terminales de cable a presión: 100 amperios: diámetro del hueco del cable: 0,391 pulgadas. Rango de tamaño del cable: n.º 4-n.º 1 para edificios; n.º 4-n.º 2 extraflexible. 150 amperios: diámetro del hueco del cable: 0,525 pulgadas. Rango de tamaño del cable: n.º 2-2/0 para edificios; n.º 2-n.º 2/0 extraflexible.

NEC/CEC:

Homologado para ubicaciones normales (sin clasificar)

NEMA 3, 3R, 4, 4X



Tipo de conexión a tierra	Cable/poste	Receptáculo con Caja de montaje AJA ①	Tamaño del cubo (pulgadas)	Receptáculo Solo ③	Anillo de sujeción Enchufe ②	Diámetro del cable del enchufe (pulgadas)
100 amperios Estilo 1 (solo carcasa)	2W, 2P	ADJA1022-125	1-1/4	ADR1022	ACP1022CD	0,875 a 1,906
		ADJA1022-150	1-1/2			
	3 W, 3 P	ADJA1033-125	1-1/4	ADR1033	ACP1033CD	0,875 a 1,906
		ADJA1033-150	1-1/2			
	4W, 4P	ADJA1044-150	1-1/2	ADR1044	ACP1044CD	0,875 a 1,906
		ADJA1044-200	2			
100 amperios Estilo 2 (Carcasa y polo adicional)	2W, 3P	ADJA1023-125	1-1/4	ADR1023	ACP1023CD	0,875 a 1,906
		ADJA1023-150	1-1/2			
	3W, 4P	ADJA1034-150	1-1/2	ADR1034	ACP1034CD	0,875 a 1,906
		ADJA1034-200	2			
150 amperios, estilo 2 (carcasa y extra Polo)	3W, 4P	ADJA15034-150	1-1/2	ADR15034	ACP15034CD	0,875 a 1,906
		ADJA15034-200	2		ACP15034DE	1,250 a 2,187

Los receptáculos están provistos de puerta con resorte y tapa atornillada. Para servicio inverso, añada el sufijo -RS al número de catálogo.

Para polarización especial para unidades de 100 amperios, añada el sufijo -P4 al número de catálogo. (No disponible para unidades de 150 amperios).

Potencia nominal para desconexión de emergencia bajo carga

No para arranques y paradas normales, pero el enchufe se puede desconectar en caso de emergencia si se respetan estas potencias máximas.

Amperios	Fase del motor	Cable/Polo	Potencia del motor			
			120 VCA	240 VCA	480 VCA	600 VCA
100	Monofásico	2W, 2P o 2W, 3P	7-1/2 HP	15 HP	30 HP	30 HP
	Trifásico	3W, 3P; 3W, 4P; o 4W, 4P	10 HP	20 HP	40 CV	40 CV
150	Trifásico	3W, 4P	No desconectar bajo carga			

① Para cajas de montaje adicionales, consulte Cajas de montaje de aluminio.

② La combinación de enchufe y receptáculo tiene la clasificación NEMA 4X cuando el anillo de sujeción está completamente apretado en el receptáculo.

③ El receptáculo tiene la clasificación NEMA 4X cuando la tapa atornillada está completamente encajada y el receptáculo no se utiliza.

Visite nuestro sitio web en www.emerson.com o póngase en contacto con nosotros en el (800)

621-1506.

© Abril de 2020

Conectores y enchufes Powertite™ de 100 y 150 amperios con clavija y manguito

600 VCA, 250 VCC, 50-400 Hz

Terminales de cable a presión: 100 amperios: diámetro del hueco del cable: 0,391 pulgadas. Rango de tamaño del cable: n.º 4-n.º 1 para edificios; n.º 4-n.º 2 extraflexible. 150 amperios: diámetro del hueco del cable: 0,525 pulgadas. Rango de tamaño del cable: n.º 2-2/0 para edificios; n.º 2-n.º 2/0 extraflexible.

NEC/CEC:

Homologado para ubicaciones normales (sin clasificar)

NEMA 3, 3R, 4, 4X

ENCHUFES Y TOMA DE CORRIENTE: NEC/CEC UBICACIÓN NORMAL

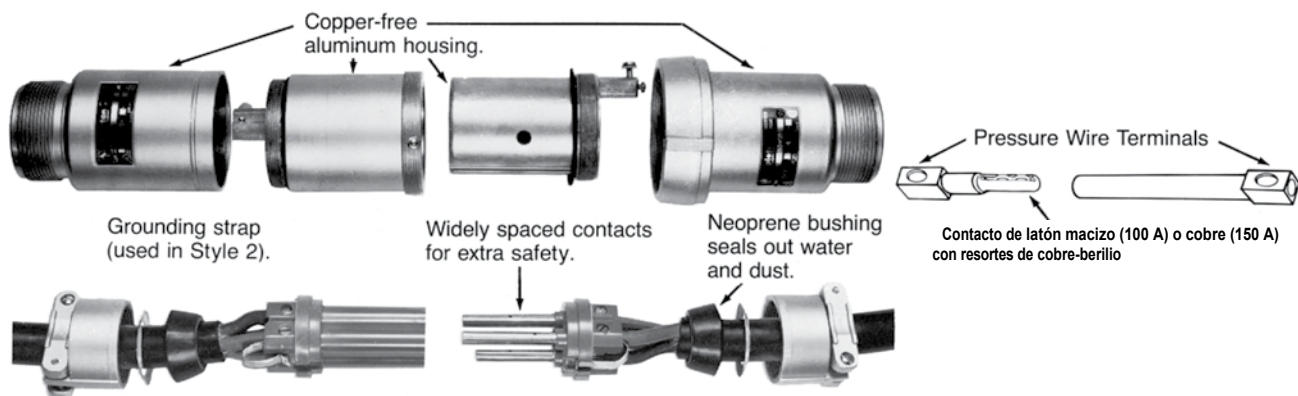


Tipo de conexión a tierra	Cable/poste	Solo cuerpo del conector	Anillo de sujeción Enchufe ①	Diámetro del cable del conector/enchufe (pulgadas)
100 amperios Estilo 1 (solo carcasa)	2W, 2P	ARC1022CD	ACP1022CD	0,875 a 1,906
	3W, 3P	ARC1033CD	ACP1033CD	.875 a 1.906
	4W, 4P	ARC1044CD	ACP1044CD	0,875 a 1,906
100 amperios Estilo 2 (Carcasa y polo adicional)	2W, 3P	ARC1023CD	ACP1023CD	0,875 a 1,906
	3W, 4P	ARC1034CD	ACP1034CD	0,875 a 1,906
150 amperios ② Estilo 2 (Carcasa y polo adicional)	3W, 4P	ARC15034CD	ACP15034CD	.875 a 1.906
	3W, 4P	ARC15034DE	ACP15034DE	1,250 a 2,187

Para servicio inverso, añada el sufijo **-RS** al número de catálogo.

Para polarización especial para unidades de 100 amperios, añada el sufijo **-P4** al número de catálogo. (No disponible para unidades de 150 amperios).

Diseño de clavija y manguito



Contactos energizados profundamente empotrados para reducir el peligro de contacto accidental y minimizar la posibilidad de arcos expuestos. El aislante extingue los arcos y es resistente al calor anormal y al fuego.

Las abrazaderas mecánicas del cable del enchufe proporcionan alivio de tensión en las conexiones de los conductores y permiten sustituir fácilmente el cable.

Los terminales de cable a presión permiten sustituir fácilmente el cable cuando es necesario. Los tornillos de los terminales sujetan firmemente los conductores. Los contactos de resorte proporcionan una presión constante.

① La combinación de enchufe y receptáculo tiene la clasificación NEMA 4X cuando el anillo de sujeción está completamente apretado en el receptáculo.

② Los conectores Powertite ARC de 150 amperios no están homologados por UL ni certificados por CSA.

Powertite™ Tapas de 30, 60, 100 y 150 amperios

Para enchufe

NEC/CEC:

Homologado para ubicaciones normales (sin clasificar)
NEMA 3, 3R, 4, 4X

Aplicaciones

- Protege el aislamiento y los contactos del enchufe contra la humedad excesiva, la suciedad, el polvo y la corrosión cuando el equipo portátil no está en uso.
- Para uso con enchufes de 30 A de 3 y 4 polos, 60 A de 4 polos y 100 y 150 A de 4 polos.
- La tapa se fija al enchufe mediante un cable de aviación. Cuando se utiliza, la tapa se mantiene en su sitio con un anillo de sujeción estándar para enchufes.

Materiales estándar

- Tapa: plástico ABS



ENCHUFES Y TOMA DE CORRIENTE: NEC/CEC UBICACION NORMAL

APPLETON™

Información para pedidos

Número de catálogo	Amplificador	Para usar con	
ACPCAP3034	30	ACP3023BC	
		ACP3033BC	
		ACP3034BC	
ACPCAP6004	60	ACP3044BC	
		ACP6034BC	
		ACP6044BC	
		ACP1034CD	
ACPCAP1004	100	ACP1044CD	
		150	ACP15034CD
			ACP15034DE

Cajas de montaje de aluminio

Para Powertite™ Receptáculos de 30, 60, 100 y 150 amperios

NEC/CEC:

Homologadas para ubicaciones normales (sin clasificar)
NEMA 3, 3R, 4, 4X

ENCHUFES Y TOMA DE CORRIENTE: NEC/CEC UBICACIÓN ORDINARIA

30 amperios



Tamaño del cubo (pulgadas)	AEE	AERH	AERC	AERA
1/2	AEE13	AERH13	AERC13	AERA13
3/4	AEE23	AERH23	AERC23	AERA23
1	AEE33	AERH33	AERC33	AERA33

60 y 100 amperios



Tamaño del cubo (pulgadas)	AEE	AERH	AERC	AERA
1	AEE36	AERH36	AERC36	AERA36
1-1/4	AEE46	AERH46	AERC46	AERA46
1-1/2	AEE56	AERH56	AERC56	AERA56

60, 100 y 150 amperios



Tamaño del cubo (pulgadas)	Caja trasera y adaptador AJA ①	Solo adaptador angular
1	AJA310	
1-1/4	AJA410	AJA100
1-1/2	AJA510	
2	AJA610	

Junta de montaje de receptáculo de repuesto

Amperio	Tipo de caja posterior	Número de pieza
30	AEE, AERH, AERC, AERA	PWRTITRECPGSKT1
60, 100	AEE, AERH, AERC, AERA	PWRTITRECPGSKT2
60, 100, 150	AJA	PWRTITRECPGSKT3

① Caja de paso provista de un enchufe de cierre en el cubo empotrado inferior.

Powertite™ 30, 60, 100 y 150 amperios Interiores de repuesto

600 VCA, 250 VCC, 50-400 Hz

NEC/CEC:

Homologado para ubicaciones normales (sin clasificar)
NEMA 3, 3R, 4, 4X

30 amperios ①



Tipo de conexión a tierra	Cable/poste	Toma	Enchufe	Receptáculo	Enchufe
Estilo 1 (solo carcasa)	2W, 2P	ARI-3022	API-3022	—	—
	3W,3P	ARI-3033	API-3033	—	—
	4W, 4P	ARI-3044	API-3044	—	—
Estilo 2 (Carcasa y polo adicional)	2W, 3P	—	—	ARI-3023	API-3023
	3W,4P	—	—	ARI-3034	API-3034

60 amperios ①



Tipo de conexión a tierra	Cable/poste	Toma	Enchufe	Receptáculo	Enchufe
Estilo 1 (Solo carcasa)	2W, 2P	ARI-6022	API-6022	—	—
	3W,3P	ARI-6033	API-6033	—	—
	4W, 4P	ARI-6044	API-6044	—	—
Estilo 2 (Carcasa y polo adicional)	2W, 3P	—	—	ARI-6023	API-6023
	3W,4P	—	—	ARI-6034	API-6034

100 y 150 amperios ①



Tipo de conexión a tierra	Cable/poste	Toma	Enchufe	Receptáculo	Enchufe
Estilo 1 (Solo carcasa)	2W, 2P	ARI-1022	API-1022	—	—
	3W,3P	ARI-1033	API-1033	—	—
	4W, 4P	ARI-1044	API-1044	—	—
Estilo 2 (Carcasa y polo adicional)	2W,3P	—	—	ARI-1023	API-1023
	3W,4P	—	—	ARI-1034	API-1034
150 amperios Estilo 2 (Carcasa y polo adicional)	3W, 4P	—	—	ARI-15034	API-15034

① Los pasadores y manguitos no se venden por separado.

Powertite™ Piezas de repuesto de 30, 60, 100 y 150 amperios







600 VCA, 250 VCC, 50-400 Hz

NEC/CEC:

Homologado para ubicaciones normales (sin clasificar)
NEMA 3, 3R, 4, 4X

ENCHUFES Y TOMA DE CORRIENTE: NEC/CEC UBICACIÓN NORMAL

APPLETON™

	Descripción	Número de catálogo
Anillo de sujeción del enchufe ACP — Incluye junta		
	30 amperios — 2, 3 y 4 polos	CLMPR30
	30 amperios — 3 cables, 4 polos	30CRING ①
	60 amperios — 2 y 3 polos	CLMPR23P60
	60 amperios — 4 polos	CLMPR4P60
	100 amperios — 2 y 3 polos	CLMPR23P100
	100 y 150 amperios — 4 polos	CLMPR4P100
Tapa de resorte para receptáculo — Incluye junta		
	30 amperios — 2, 3 y 4 polos	PTSC30
	60 amperios — 2 y 3 polos	PTSC60A
	60 amperios — 4 polos	PTSC60B
	100 amperios — 2 y 3 polos	PTSC100A
	100 y 150 amperios — 4 polos	PTSC100B
Tapa roscada para receptáculo — Incluye junta y cadena		
	30 amperios — 2, 3 y 4 polos	PTTC30
	30 amperios — 3 cables, 4 polos	30SCAP ①
	60 amperios — 2 y 3 polos	PTTC60A
	60 amperios — 4 polos	PTTC60B
	100 amperios — 2 y 3 polos	PTTC100A
	100 y 150 amperios — 4 polos	PTTC100B
Bolsas de casquillos y casquillos de corona para enchufes y conectores de cable		
	30 amperios	PTGB30
	60 amperios	PTGB60
	100 amperios y 150 amperios (CD)	PTGBCD
	150 amperios (DE)	PTGBDE
Casquillo de enchufe universal		
	30 y 60 amperios Rango de cables 0,300" – 9,00" Paquete de 10	PTGBUBC
Kit de terminales de tierra para receptáculos		
	Kit de terminales de conexión a tierra para receptáculos de 30 amperios. Diámetro interior del cable: 0,272 pulgadas	PTRGL30
	Kit de terminal de tierra para receptáculo de 60 amperios. Diámetro interior del cable: 0,312 pulgadas	PTRGL60
	Kit de terminales de conexión a tierra para receptáculos de 100 amperios. Diámetro interior del cable: 0,389" ②	PTRGL100

① Para uso con enchufes Powertite™ de 30 amperios y receptáculos W/SR/WSRD/JBR/EBR/DBR.

② El terminal de tierra está fundido en la carcasa desde septiembre de 2008.

Powertite™ Receptáculo montado de 30, 60, 100 y 150 amperios

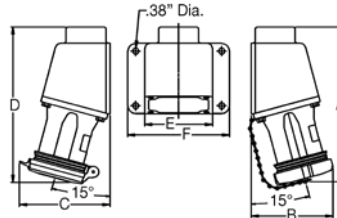
600 VCA, 250 VCC, 50-400 Hz

NEC/CEC:

Catalogado para ubicaciones normales (sin clasificar)
NEMA 3, 3R, 4, 4X

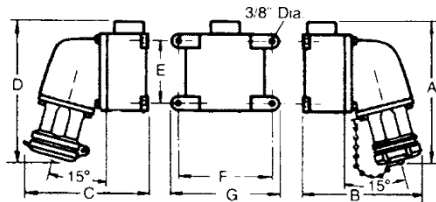
Dimensiones en milímetros (pulgadas)

Receptáculo montado en caja AEE



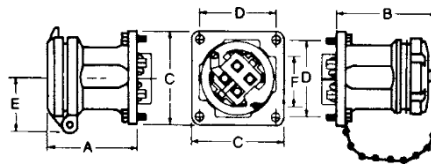
Amperios	Dimensiones en milímetros (pulgadas)					
	A	B	C	D	E	F
30	174,7 (6,88)	89,6 (3,45)	100,3 (3,95)	181,1 (7,13)	107,9 (4,25)	127,0 (5,00)
60	247,6 (9,75)	120,1 (4,73)	126,4 (4,98)	254,0 (10,00)	136,6 (5,38)	162,0 (6,38)

Recipiente montado en caja AJA



Amperios	Dimensiones en milímetros (pulgadas)						
	A	B	C	D	E	F	G
60	244,6 (9,63)	203,2 (8,00)	223,7 (8,81)	271,5 (10,69)	123,9 (4,88)	174,7 (6,88)	200,15 (7,88)
100 y 150	290,5 (11,44)	228,6 (9,00)	233,4 (9,19)	300,2 (11,82)	123,9 (4,88)	174,7 (6,88)	200,15 (7,88)

Toma ADR



Amperios	N.º de polos	Dimensiones en milímetros (pulgadas)					
		A	B	C	D	E	F
30	2,3,4	71,1 (2,80)	81,0 (3,19)	85,8 (3,38)	69,0 (2,72)	52,3 (2,06)	69,8 (2,75)
60	2,3	123,9 (4,88)	117,6 (4,63)	107,9 (4,25)	88,9 (3,50)	58,6 (2,31)	78,7 (3,10)
60	4	123,9 (4,88)	117,6 (4,63)	107,9 (4,25)	88,9 (3,50)	61,9 (2,44)	85,0 (3,35)
100	2,3	129,5 (5,10)	139,7 (5,50)	107,9 (4,25)	88,9 (3,50)	61,9 (2,44)	86,3 (3,40)
100 y 150	4	129,5 (5,10)	139,7 (5,50)	107,9 (4,25)	88,9 (3,50)	65,0 (2,56)	91,4 (3,60)

ENCHUFES Y TOMA DE CORRIENTE: NEC/CEC UBICACIÓN ORDINARIA

APPLETON™

Powertite™ Conector y enchufe de 30, 60, 100 y 150 amperios

600 VCA, 250 VCC, 50-400 Hz

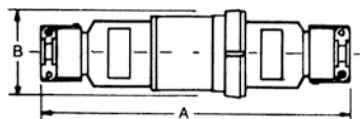
NEC/CEC:

Homologado para ubicaciones normales (sin clasificar)

NEMA 3, 3R, 4, 4X

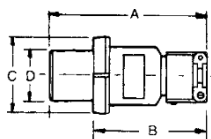
Dimensiones en milímetros (pulgadas)

Conector de cable ARC



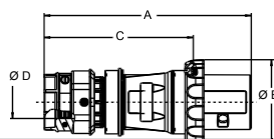
Amperios	Dimensiones en milímetros (pulgadas)	
	A	B
30	266,7 (10,50)	79,5 (3,13)
60	336,5 (13,25)	96,7 (3,81)
100	406,4 (16,00)	107,9 (4,25)
150	406,4 (16,00)	107,9 (4,25)

Enchufe ACP



Amperios	N.º de polos	Dimensiones en milímetros (pulgadas)			
		A	B	C	D
30	2,3,4	152,4 (6,00)	120,6 (4,75)	79,5 (3,13)	47,2 (1,86)
60	2,3	198,3 (7,81)	125,4 (4,94)	88,9 (3,50)	56,6 (2,23)
60	4	198,3 (7,81)	125,4 (4,94)	96,7 (3,81)	64,7 (2,55)
100	2,3	266,7 (10,50)	168,4 (6,63)	101,6 (4,00)	62,7 (2,47)
100	4	266,7 (10,50)	168,4 (6,63)	107,9 (4,25)	69,0 (2,72)
150 (CD)	4	266,7 (10,50)	168,4 (6,63)	107,9 (4,25)	69,0 (2,72)
150 (DE)	4	340,3 (13,40)	247,1 (9,73)	107,9 (4,25)	69,0 (2,72)

Enchufe NMACP



Amperios	N.º de polos	Dimensiones en milímetros (pulgadas)			
		A	B	C	D Mín. — Máx.
30	4	187,0 (7,36)	63,0 (2,48)	145,0 (5,71)	11,0 - 24,5 (0,43 - 0,97)
60	4	245,0 (9,65)	100,0 (3,94)	174,0 (6,85)	14,5 - 36,0 (0,57 - 1,42)

ENCHUFES Y TOMA DE CORRIENTE: NEC/CEC UBICACIÓN ORDINARIA

APPLETON™

Powertite™ Caja de montaje de 30, 60, 100 y 150 amperios

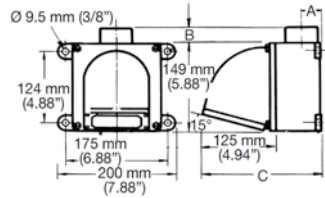
600 VCA, 250 VCC, 50-400 Hz

NEC/CEC:

Homologado para ubicaciones normales (sin clasificar)
NEMA 3, 3R, 4, 4X

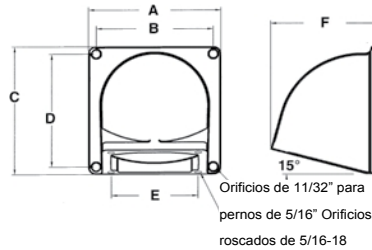
Dimensiones en milímetros (pulgadas)

Cajas de montaje AJA



Amperios	Tamaño del cubo (pulgadas)	Dimensiones en milímetros (pulgadas)		
		A	B ①	C
	1	28,7 (1,13)	14,2 (0,56)	203,2 (8,0)
60, 100	1-1/4	28,7 (1,13)	14,2 (0,56)	203,2 (8,0)
y	1-1/2	38,1 (1,50)	14,2 (0,56)	203,2 (8,0)
150	2	38,1 (1,50)	14,2 (0,56)	203,2 (8,0)

Adaptador angular AJA100



Dimensiones en milímetros (pulgadas)					
A	B	C	D	E	F
149,0 (5,87)	131,5 (5,18)	149,0 (5,87)	131,5 (5,18)	88,9 (3,50)	122,1 (4,81)

① AJA tiene dos concentradores. Enchufe de primer plano suministrado en el concentrador empotrado inferior.

Powertite™ Caja de montaje de 30, 60, 100 y 150 amperios

600 VCA, 250 VCC, 50-400 Hz

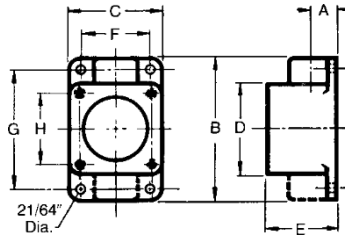
NEC/CEC:

Homologada para ubicaciones normales (sin clasificar)

NEMA 3, 3R, 4, 4X

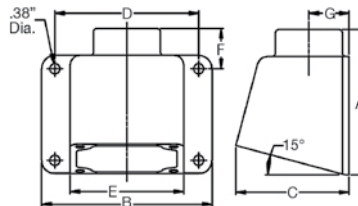
Dimensiones en milímetros (pulgadas)

Cajas de montaje AERA ①, AERC ② y AERH



Amperios	Cubo/Tamaño (Pulgadas)	Dimensiones en milímetros (pulgadas)								
		A ①	B ②	C	D	E	F	G	H	J
30	1/2	17,5 (0,69)	134,8 (5,31)	85,8 (3,38)	85,8 (3,38)	63,5 (2,50)	66,8 (2,63)	115,8 (4,56)	69,0 (2,72)	23,8 (0,94)
30	3/4	19,0 (0,75)	134,8 (5,31)	85,8 (3,38)	85,8 (3,38)	63,5 (2,50)	66,8 (2,63)	115,8 (4,56)	69,0 (2,72)	23,8 (0,94)
30	1	20,5 (0,81)	134,8 (5,31)	85,8 (3,38)	85,8 (3,38)	63,5 (2,50)	66,8 (2,63)	115,8 (4,56)	69,0 (2,72)	23,8 (0,94)
60	1	20,5 (0,81)	165,1 (6,50)	107,9 (4,25)	107,9 (4,25)	79,5 (3,13)	88,9 (3,50)	149,3 (5,88)	88,9 (3,50)	35,0 (1,38)
60	1-1/4	23,8 (0,94)	165,1 (6,50)	107,9 (4,25)	107,9 (4,25)	79,5 (3,13)	88,9 (3,50)	149,3 (5,88)	88,9 (3,50)	35,0 (1,38)
60	1-1/2	25,4 (1,00)	165,1 (6,50)	107,9 (4,25)	107,9 (4,25)	79,5 (3,13)	88,9 (3,50)	149,3 (5,88)	88,9 (3,50)	35,0 (1,38)

Caja de montaje AEE



Amperios	Tamaño del cubo (pulgadas)	Dimensiones en milímetros (pulgadas)						
		A	B	C	D	E	F	G
30	1/2, 3/4, 1	104,6 (4,12)	127,0 (5,00)	84,5 (3,33)	107,9 (4,25)	85,8 (3,38)	29,9 (1,18)	27,9 (1,10)
60	1, 1-1/4, 1-1/2	137,4 (5,41)	162,0 (6,38)	107,4 (4,23)	136,6 (5,38)	107,9 (4,25)	38,1 (1,50)	38,1 (1,50)

① Dimensión «A» solo para AERA.

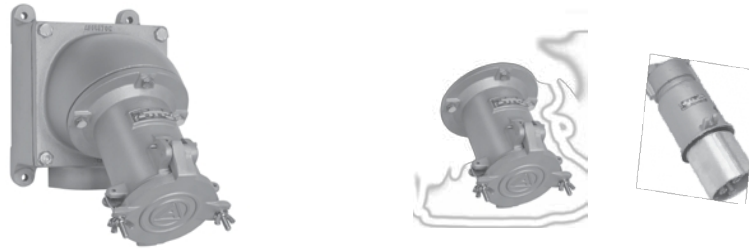
② Dimensión «B» solo para AERC.

Enchufes y receptáculos Powertite™ de 200 amperios con clavija y manguito

600 VCA, 250 VCC, 50-400 Hz. Tapa con resorte. Diámetro del hueco para cables: 0,687". Rango de tamaños de cables: 250 MCM-#2/0. Terminales de presión para cables ①.

NEC/CEC:

Homologado para ubicaciones normales (sin clasificar)
NEMA 3, 3R, 4, 4X



Tipo de conexión a tierra	Cable/poste	Receptáculo con AJA Caja de montaje ②	Tamaño del cubo (pulgadas)	Receptáculo Solo ③	Solo enchufe	Diámetro del cable (pulgadas)
Estilo 1 (Solo carcasa)	3W, 3P	ADJA20033-150	1-1/2	ADR20033	AP20033E	.875 a 2,500
		ADJA20033-200	2			
		ADJA20033-250	2-1/2			
	4W, 4P	ADJA20044-200	2	ADR20044	AP20044E	.875 a 2,500
		ADJA20044-250	2-1/2			
		ADJA20023-150	1-1/2			
Estilo 2 (carcasa y polo adicional)	2W, 3P	ADJA20023-200	2	ADR20023	AP20023E	.875 a 2,500
		ADJA20023-250	2-1/2			
		ADJA20034-150	1-1/2			
	3W, 4P	ADJA20034-200	2	ADR20034	AP20034E	.875 a 2,500
		ADJA20034-250	2-1/2			

Para servicio inverso, añada el sufijo -RS al número de catálogo. Para polarización especial, añada el sufijo -P4 al número de catálogo.

Tamaño máximo del conductor

Hueco para cable Diámetro (pulgadas)	Tamaño del conductor	Máx. de hilos	Tipo de conductor
0,687	250 MCM	37	Cable general
	4/0	19	General Wire
	4/0	516	Cable flexible
	3/0	427	Cable extra flexible
	2/0	259	Cable flexible
	1/0	259	Cable flexible

Potencia nominal para desconexión de emergencia bajo carga

El enchufe se puede desconectar en caso de emergencia si se encuentra dentro de estos valores máximos de potencia. No apto para arranques y paradas normales.

Fase del motor	Cable/Polo	Potencia del motor			
		120 VCA	240 VCA	480 VCA	600 VCA
Monofásico	2W, 3P	15 CV	30 HP	40 CV	40 CV
Trifásico	3W, 3P; 3W, 4P; o 4W, 4P	20 HP	40 HP	50 HP	50 HP

① Adaptadores disponibles para cables n.º 4-n.º 1, consulte Piezas de repuesto Powertite™ de 200 y 400 amperios.

② Para cajas de montaje adicionales, consulte Cajas de montaje de aluminio.

③ El receptáculo cumple con las normas NEMA 3, 3R, 4 y 4X con el enchufe completamente insertado y las tuercas de mariposa completamente apretadas o la puerta con resorte instalada con las tuercas de mariposa completamente apretadas.

Powerlite™ Conectores y enchufes de 200 amperios con clavija y manguito

600 VCA, 250 VCC, 50-400 Hz. Tapa de sujeción. Diámetro del hueco para cables: 0,687 pulgadas. Rango de tamaños de cables: 250 MCM-#2/0. Terminales de cable a presión ①.

NEC/CEC:

Homologado para ubicaciones normales (sin clasificar)
NEMA 3, 3R, 4, 4X

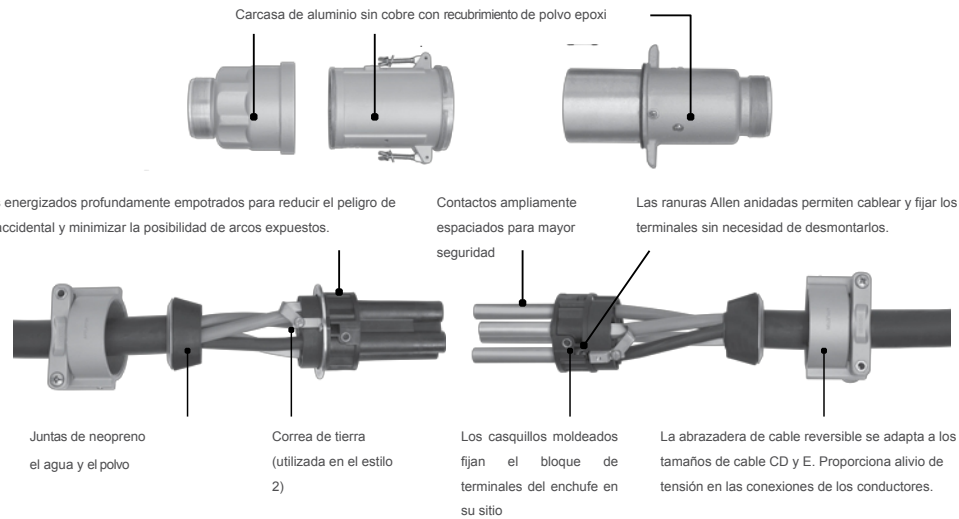
ENCHUFES Y TOMA DE CORRIENTE: NEC/CEC UBICACIÓN NORMAL



Tipo de conexión a tierra	Cable/Polo	Toma con AJA Caja de montaje ②	Tamaño del cubo (pulgadas)	Recipiente Solo ③	Conector Solo cuerpo ④	Solo enchufe ④	Diámetro del cable (pulgadas)
Estilo 1 (Solo carcasa)	3W, 3P	AJA20033-150	1-1/2	AR20033	ARC20033E	AP20033E	.875 a 2.500
		AJA20033-200	2				
	AJA20033-250	2-1/2	AR20044	ARC20044E	AP20044E		
	4W, 4P	AJA20044-200				2	
Estilo 2 (Carcasa y polo adicional)	2W, 3P	AJA20023-150	1-1/2	AR20023	ARC20023E	AP20023E	
		AJA20023-200	2				
	3W, 4P	AJA20023-250	2-1/2	AR20034	ARC20034E	AP20034E	
		AJA20034-150	1-1/2				
		AJA20034-200	2				
		AJA20034-250	2-1/2				

Para servicio inverso, añada el sufijo -RS al número de catálogo. Para polarización especial, añada el sufijo -P4 al número de catálogo.

Diseño de clavijas y manguitos



① Nota: Hay disponibles adaptadores para cables n.º 4-n.º 1; consulte las piezas de repuesto Powerlite™ de 200 y 400 amperios.

② Para cajas de montaje adicionales, consulte Cajas de montaje de aluminio.

③ El receptáculo cumple con las normas NEMA 3, 3R, 4 y 4X con el enchufe completamente insertado y las tuercas de mariposa completamente apretadas, o con la cubierta de la abrazadera instalada y las tuercas de mariposa completamente apretadas.

④ La combinación del enchufe y el cuerpo del conector cumple con la norma NEMA 4X cuando las tuercas de mariposa están completamente apretadas en el cuerpo del conector.

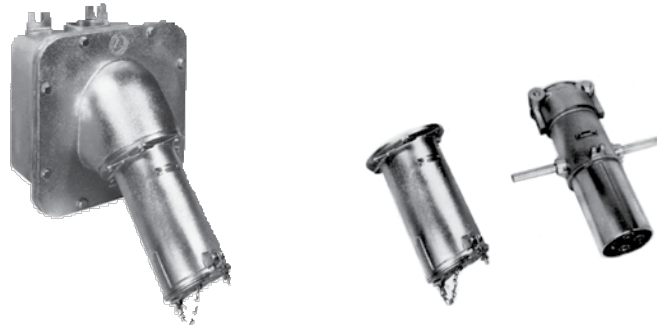
Enchufes y receptáculos Powertite™ de 400 amperios con clavija y manguito

Resistentes a la intemperie

600 VCA, 250 VCC, 50-400 Hz. Tapa de la abrazadera. Diámetro del hueco para cables: 0,84" o 1,25". Rango de tamaño de cables: 400MCM—1000MCM. Terminales de cable soldados.

NEC/CEC:

Homologado para ubicaciones normales (sin clasificar)
NEMA 4 —Opcional



ENCHUFES Y TOMA DE CORRIENTE: NEC/CEC UBICACIÓN NORMAL

APPLETON™

Hueco para cable Diámetro (pulgadas)	Puesta a tierra Estilo	Cable/Polo	Receptáculo con AJA Caja de montaje ②	Tamaño del cubo (pulgadas) ③	Solo receptáculo ②	Solo enchufe	Diámetro del cable (Pulgadas)
0,84 ①	Estilo 1 (Solo carcasa)	3W, 3P	AJA40033-400	4	AR40033	AP40033E	1,875 a 2,500
		4W, 4P	AJA40044-400		AR40044	AP40044E	1,875 a 2,500
		4W, 4P	AJA40044-400N4		AR40044N4	AP40044E	1,875 a 2,500
	Estilo 2 (carcasa y ExtraPolo)	2W, 3P	AJA40023-400	AR40023	AP40023E	1,875 a 2,500	
		3W, 4P	AJA40034-400	AR40034	AP40034E	1,875 a 2,500	
		3W, 4P	AJA40034-400N4	AR40034N4	AP40034E	1,875 a 2,500	
1,25	Estilo 1 (Solo carcasa)	3W, 3P	AJA40133-400	4	AR40133	AP40133F AP40133G	2,500 a 3,000 3,000 a 3,500
		4W, 4P	AJA40144-400	4	AR40144	AP40144F AP40144G	2,500 a 3,000 3,000 a 3,500
		4W, 4P	AJA40144-400N4	4	AR40144N4	AP40144G AP40123F	3,000 a 3,500 2,500 a 3,000
		2W, 3P	AJA40123-400	4	AR40123	AP40123G AP40134F	3,000 a 3,500 2,500 a 3,000
	Estilo 2 (carcasa y poste adicional)	3W, 4P	AJA40134-400	4	AR40134	AP40134G	3,000 a 3,500
		3W, 4P	AJA40134-400N4	4	AR40134N4	AP40134G	3,000 a 3,500

Terminales de cable de soldadura estándar en todos los modelos. Para servicio inverso, añada el sufijo -RS al número de catálogo. Para polarización especial, añada el sufijo -P4 al número de catálogo.

Nota: La caja se puede girar para montaje vertical u horizontal.

Tamaño máximo del conductor

400 amperios, sin potencia nominal. El enchufe es solo para desconectar, no para interrumpir la corriente.

Diámetro del hueco de soldadura (pulgadas)	Tamaño del conductor	Máx. Número de hilos	Tipo de conductor
0,84	500 MCM	37	Cable general
	400 MCM	259	Cable flexible
	400 MCM	427	Cable extra flexible
1,25	1000 MCM	61	Cable general
	900 MCM	427	Cable flexible
	800 MCM	703	Cable extra flexible

① Kits de terminales de presión disponibles solo para cables con un tamaño de hueco de 0,84 para convertir los terminales de soldadura en terminales de presión. Consulte la página de piezas de repuesto.

② Las versiones de 400 amperios con el sufijo -N4 tienen clasificación NEMA 4.

③ Tiene aberturas roscadas de 4" para paso de cables. Se suministra con un reductor de 4" a 3" y un tapón de cierre de 4".

Conectores y enchufes Powertite™ de 400 amperios con clavija y manguito

Resistentes a la intemperie

600 VCA, 250 VCC, 50-400 Hz. Diámetro del hueco para cable: 0,84" o 1,25". Rango de tamaño del cable: 400MCM—1000MCM. Terminales de cable soldados.

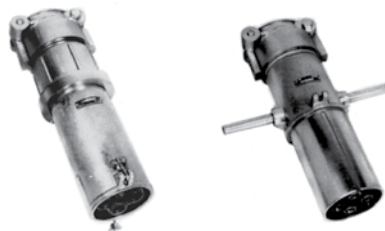
NEC/CEC:

Homologado para ubicaciones normales (sin clasificar)

NEMA 4—Opcional

ENCHUFES Y TOMA DE CORRIENTE: NEC/CEC UBICACIÓN ORDINARIA

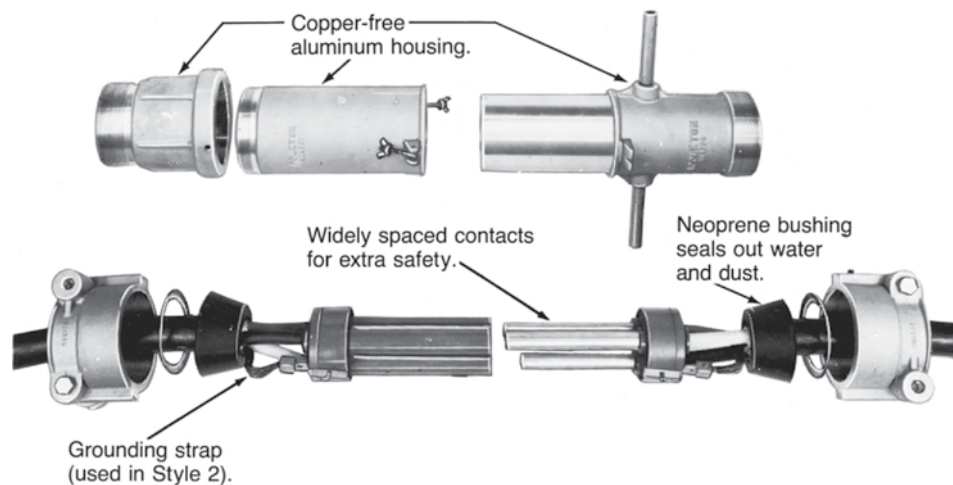
APPLETON™



Diámetro del hueco para el cable (pulgadas)	Tipo de conexión a tierra	Cable/Polo	Solo cuerpo del conector	Solo enchufe	Diámetro del cable (pulgadas)
0,84 ②	Estilo 1 (Solo carcasa)	3W, 3P	ARC40033E	AP40033E	1,875 a 2,500
		4W, 4P	ARC40044E	AP40044E	1,875 a 2,500
	Estilo 2 (Carcasa y polo adicional)	2W, 3P	ARC40023E	AP40023E	1,875 a 2,500
		3W, 4P	ARC40034E	AP40034E	1,875 a 2,500
1,25	Estilo 1 (solo carcasa)	3W, 3P	ARC40133F ARC40133G	AP40133F AP40133G	2,500 a 3,000 3,000 a 3,500
		4W, 4P	ARC40144F	AP40144F	2,500 a 3,000
			ARC40144G	AP40144G	3,000 a 3,500
	Estilo 2 (Carcasa y polo adicional)	2 W, 3 P	ARC40123F	AP40123F	2,500 a 3,000
			ARC40123G	AP40123G	3,000 a 3,500
		3W, 4P	ARC40134F ARC40134G	AP40134F AP40134G	2,500 a 3,000 3,000 a 3,500

Terminales de alambre de soldadura estándar en todos los modelos. Para servicio inverso, añada el sufijo **-RS** al número de catálogo. Para polarización especial, añada el sufijo **-P4** al número de catálogo.

Diseño de clavijas y manguitos



Contactos energizados profundamente empotrados para reducir el peligro de contacto accidental y minimizar la posibilidad de arcos expuestos. El aislante apaga los arcos y es resistente al calor anormal y al fuego.

Las abrazaderas mecánicas del cable del enchufe proporcionan alivio de tensión en las conexiones de los conductores y permiten sustituir fácilmente el cable.

② Kits de terminales de presión disponibles solo para cables con un tamaño de hueco de 0,84 para convertir los terminales de soldadura en terminales de presión. Consulte la página de piezas de repuesto.

Conectores y enchufes Powertite™ de 200 y 400 amperios con clavija y manguito

Cajas de montaje e interiores de repuesto. 600 VCA, 250 VCC, 50-400 Hz.

NEC/CEC — 200 amperios:

Homologado para ubicaciones normales (sin clasificar)
NEMA 3, 3R, 4, 4X

NEC/CEC — 400 amperios:

Homologadas para ubicaciones normales (sin clasificar)
NEMA 4 —Opcional

Cajas de montaje de 200 amperios y adaptador angular



Tamaño del cubo (pulgadas)	AJB	AJA	AJA200 (solo adaptador angular)
1-1/2 NPT	—	AJA520	AJA200
2 NPT	AJB620	AJA620	AJA200
2-1/2 NPT	—	AJA720	AJA200
2-3/8 (orificio deslizando)	AJB238	—	—

Caja de montaje de 400 amperios y adaptador angular



Tamaño del cubo (pulgadas)	AJAC ①	AJA400 (solo adaptador angular)
4	AJAC400	AJA400

200 amperios Interiores ②③



Tipo de conexión a tierra	Cable/poste	Toma	Enchufe	Receptáculo	Enchufe
Estilo 1 (Solo carcasa)	3W, 3P	ARI20033-B	API20033-B	—	—
	4W, 4P	ARI20044-B	API20044-B	—	—
Estilo 2 (Carcasa y Polo adicional)	2W, 3P	—	—	ARI20023-B	API20023-B
	3 W, 4 P	—	—	ARI20034-B	API20034-B

400 amperios interiores ③



Diámetro del hueco del cable (pulgadas)	Tipo de conexión a tierra	Cable/Polo	Toma	Enchufe	Receptáculo	Enchufe
0,84	Estilo 1 (solo carcasa)	3 W, 3 P	ARI40033	API40033	—	—
		4 W, 4 P	ARI40044	API40044	—	—
	Estilo 2 (carcasa y Polo adicional)	2W, 3P	—	—	ARI40023	API40023
		3 W, 4 P	—	—	ARI40034	API40034
1,25	Estilo 1 (Solo carcasa)	3W, 3P	ARI40133	API40133	—	—
		4W, 4P	ARI40144	API40144	—	—
	Estilo 2 (carcasa y Polo adicional)	2W, 3P	—	—	ARI40123	API40123
		3 W, 4 P	—	—	ARI40134	API40134

① Tiene aberturas roscadas de 4" para paso de cables. Se suministra con un reductor de 4" a 3" y un tapón de cierre de 4".

② Los interiores de repuesto de 200 amperios que terminan en -B corresponden a la versión del modelo B y los que no tienen -B corresponden a la versión original. Los interiores del modelo B NO son compatibles con la versión original.

③ Los pasadores y los manguitos no se venden por separado.

ENCHUFES Y TOMA DE CORRIENTE: NEC/CEC UBICACIÓN NORMAL

APPLETON™

Powertite™ Piezas de repuesto de 200 y 400 amperios








600 VCA, 250 VCC, 50-400 Hz.

NEC/CEC — 200 amperios:
Homologado para ubicaciones normales (sin clasificar)
NEMA 3, 3R, 4, 4X

NEC/CEC — 400 amperios:
Homologado para ubicaciones normales (sin clasificar)
NEMA 4 —Opcional

ENCHUFES Y TOMA DE CORRIENTE: NEC/CEC UBICACIÓN NORMAL

APPLETON™

	Descripción	Número de catálogo
Cubiertas para receptáculos		
	Cubierta con resorte — Incluye junta	
	200 amperios — 2 y 3 polos	PTLC200A
	200 amperios — 4 polos	PTLC200B
	Cubierta de sujeción: incluye junta y cadena	
	200 A — 2 y 3 polos	PTBC200A
	200 amperios — 4 polos	PTBC200B
	400 amperios — 2 y 3 polos	PTBC400A
	400 amperios — 4 polos	PTBC400B
Bolsas de casquillos para enchufes y conectores de cables		
	200 amperios - Sufijo E	PTGB200E
	400 amperios - Sufijo E	PTGB400E
	400 amperios - Sufijo F	PTGB400F
	400 amperios - Sufijo G	PTGB400G
Dispositivo de bloqueo del receptáculo		
	Bloqueo, modelos de 200 amperios, 3 y 4 polos	PTLOCK2004
	Bloqueo, modelos de 400 amperios y 4 polos	PTLOCK4004
Accesorio opcional para cables de calibre 1 a 4 <i>Consulte el Código Eléctrico Nacional para conocer el tamaño y la aplicación adecuados del cable.</i>		
	Kit adaptador de cable de 200 amperios y 3 polos	PTK200WA3
	Kit adaptador de cable de 200 amperios y 4 polos	PTK200WA4
Kits de terminales de presión de 400 amperios		
	Para uso con cables de 400-500 MCM ① <i>Receso para cable de 0,84" de diámetro interior</i>	
	3 adaptadores	PTK84-3P
	4 adaptadores	PTK84-4P
	Para uso con cable general de 750 MCM o cable flexible de 500-777 MCM <i>Receso para cable de 1,18" de diámetro interior</i>	
	3 Adaptadores	PTK750-3P
	4 Adaptadores	PTK750-4P

① Los kits de terminales de presión PTK84 para uso con cables de 400-500 MCM NO están homologados por UL.

Powertite™ Piezas de repuesto de 200 y 400 amperios



600 VCA, 250 VCC, 50-400 Hz.

NEC/CEC — 200 amperios:

Homologado para ubicaciones normales (sin clasificar)
NEMA 3, 3R, 4, 4X

NEC/CEC — 400 amperios:

Homologado para ubicaciones normales (sin clasificar)
NEMA 4 —Opcional

	Descripción	Número de catálogo
<p data-bbox="167 415 492 436">Tapón antipolvo para enchufe NEMA 4X</p> 	<p data-bbox="727 531 1260 590">Tapa antipolvo de doble cara para modelos de 3 y 4 polos que mantiene los enchufes libres de residuos, humedad y corrosión cuando no se utilizan.</p>	<p data-bbox="1320 552 1422 573">ACPCAP200</p>
<p data-bbox="167 678 703 699">Cordón de bloqueo del enchufe (no incluye el cerrojo de bloqueo)</p> 	<p data-bbox="727 762 1268 842">Cordón ajustable con placa de bloqueo para dispositivos con candado. Se utiliza junto con la ranura de bloqueo de la funda del enchufe y proporciona un punto de bloqueo/etiquetado de fácil acceso para cumplir con la norma OSHA 1910.147.</p>	<p data-bbox="1320 800 1430 821">PLGL0CK200</p>

ENCHUFES Y TOMA DE CORRIENTE: NEC/CEC UBICACIÓN ORDINARIA

APPLETON™

Powerlite™ Receptáculo montado de 200 amperios

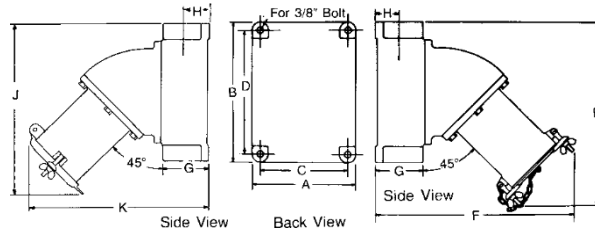
600 VCA, 250 VCC, 50-400 Hz.

NEC/CEC:

Homologado para ubicaciones normales (sin clasificar)

NEMA 3, 3R, 4, 4X

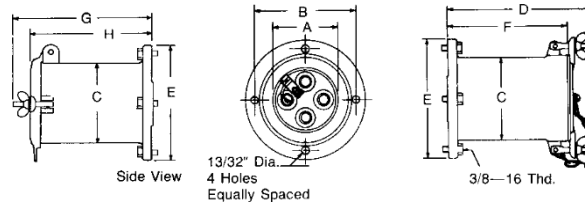
Dimensiones en milímetros (pulgadas) Receptáculo
montado en cajas AJA y AJAC



Dimensiones en milímetros (pulgadas)

A	B	C	D	E	F	G	H	J	K
203,2 (8,00)	273,0 (10,75)	171,4 (6,75)	241,3 (9,50)	355,6 (14,00)	387,3 (15,25)	95,2 (3,75)	47,7 (1,88)	342,9 (13,50)	361,9 (14,25)

Recipiente



Dimensiones en milímetros (pulgadas)

N.º de polos	A	B	C	D	E	F	G	H
3	82,5 (3,25)	143,0 (5,63)	10,46 (4,19)	203,2 (8,00)	168,4 (6,63)	166,6 (6,56)	170,1 (6,70)	179,0 (7,05)
4	92,2 (3,63)	143,0 (5,63)	115,8 (4,56)	203,2 (8,00)	168,4 (6,63)	166,6 (6,56)	170,1 (6,70)	179,0 (7,05)

ENCHUFES Y TOMA DE CORRIENTE: NEC/CEC UBICACIÓN NORMAL

APPLETON™

Powertite™ Conector, enchufe y adaptador de 200 amperios

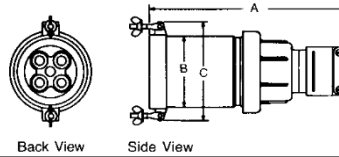
600 VCA, 250 VCC, 50-400 Hz.

NEC/CEC:

Homologado para ubicaciones normales (sin clasificar)
NEMA 3, 3R, 4, 4X

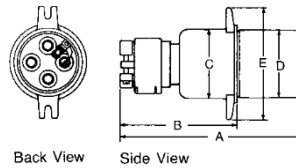
Dimensiones en milímetros (pulgadas)

Cuerpo del conector



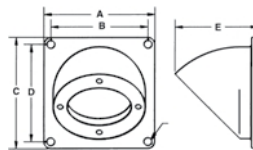
N.º de polos	Dimensiones en milímetros (pulgadas)		
	A	B	C
3	330,2 (13,00)	106,4 (4,19)	136,6 (5,38)
4	330,2 (13,00)	115,8 (4,56)	146,0 (5,75)

Enchufe



N.º de polos	Dimensiones en milímetros (pulgadas)				
	A	B	C	D	E
3	327,7 (12,9)	223,5 (8,8)	96,5 (3,8)	96,5 (3,8)	162,6 (6,4)
4	327,7 (12,9)	223,5 (8,8)	106,7 (4,2)	104,1 (4,1)	172,7 (6,8)

Adaptador angular AJA200



Dimensiones en milímetros (pulgadas)				
A	B	C	D	E
203,2 (8,0)	177,8 (7,0)	203,2 (8,0)	177,8 (7,0)	152,4 (6,0)

ENCHUFES Y TOMA DE CORRIENTE: NEC/CEC UBICACION ORDINARIA

APPLETON™

Powertite™ 400 amperios Toma y receptáculo montados

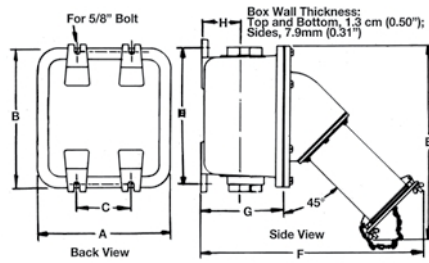
600 VCA, 250 VCC, 50-400 Hz.

NEC/CEC:

Homologado para ubicaciones normales (sin clasificar)

NEMA 4 —Opcional

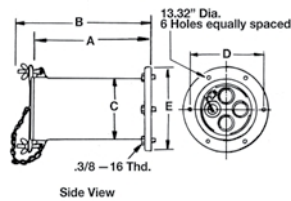
Dimensiones en milímetros (pulgadas) Enchufe
montado en caja AJAC



Dimensiones en milímetros (pulgadas)

Tamaño del cubo ①	A	B	C	D	E	F	G	H
4,00/10,16	403,3 (15,88)	403,3 (15,88)	165,1 (6,50)	384,3 (15,13)	558,8 (22,00)	615,9 (24,25)	215,9 (8,50)	98,5 (3,88)

Recipiente



Dimensiones en milímetros (pulgadas)

N.º de polos	A	B	C	D	E	F
3	285,7 (11,25)	311,1 (12,25)	130,3 (5,13)	171,4 (6,75)	196,8 (7,75)	106,4 (4,19)
4	285,7 (11,25)	311,1 (12,25)	143,0 (5,63)	171,4 (6,75)	196,8 (7,75)	119,1 (4,69)

① La caja AJAC tiene aberturas pasantes de 101,6 mm (4"). Se suministra con un reductor de 101,6 mm (4") a 76,2 mm (3") y un tapón de cierre de 101,6 mm (4").

Conector y enchufe Powertite™ 400 amperios

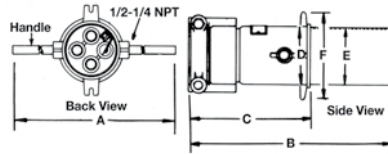
600 VCA, 250 VCC, 50-400 Hz.

NEC/CEC:

Homologado para ubicaciones normales (sin clasificar)
NEMA 4 —Opcional

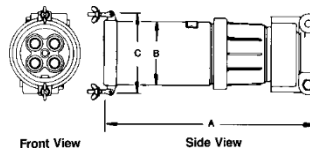
Dimensiones en milímetros (pulgadas)

Enchufe



N.º Polacos	Dimensiones en milímetros (pulgadas)					
	A	B	C	D	E	F
3	381,0 (15,00)	482,6 (19,00)	285,7 (11,25)	119,3 (4,70)	118,3 (4,66)	190,5 (7,50)
4	393,7 (15,50)	482,6 (19,00)	285,7 (11,25)	131,8 (5,19)	131,0 (5,16)	203,2 (8,00)

Cuerpo del conector



N.º de polos	Dimensiones en milímetros (pulgadas)		
	A	B	C
3	482,6 (19,00)	130,3 (5,13)	184,1 (7,25)
4	482,6 (19,00)	143,0 (5,63)	196,8 (7,75)

ENCHUFES Y TOMA DE CORRIENTE: NEC/CEC UBICACIÓN ORDINARIA

